



ДЕРЖГЕОКАДАСТР
Головне управління Держгеокадастру у Житомирській області

НАКАЗ

ДКУД _____

20.06.2019

м. Житомир

№ 192

**Про визначення площі
земельних ділянок, які можуть
бути передані у власність громадянам
в межах норм безоплатної
приватизації в III кварталі 2019 року**

Відповідно до статті 122 Земельного кодексу України, Положення п/ Головного управління Держгеокадастру у Житомирській області, затвердженого наказом Державної служби України з питань геодезії, картографії та кадастру від 17.11.2016 №308, Стратегії удосконалення механізму управління в сфері використання та охорони земель сільськогосподарського призначення державної власності та розпорядження ними, затвердженої постановою Кабінету Міністрів України від 07.06.2017 №413 зі змінами від 27.12.2017 №1144 та доручення Держгеокадастру від 20.06.2017 №22-28-0.13-9525/2-17,

НАКАЗУЮ:

1. Визначити площу земельних ділянок сільськогосподарського призначення державної власності, які можуть бути передані у власність громадянам в межах норм безоплатної приватизації в III кварталі 2019 року на території Житомирської області, розміром 59,9945 га.
2. Контроль за виконанням цього наказу залишаю за собою.

В.о. начальника

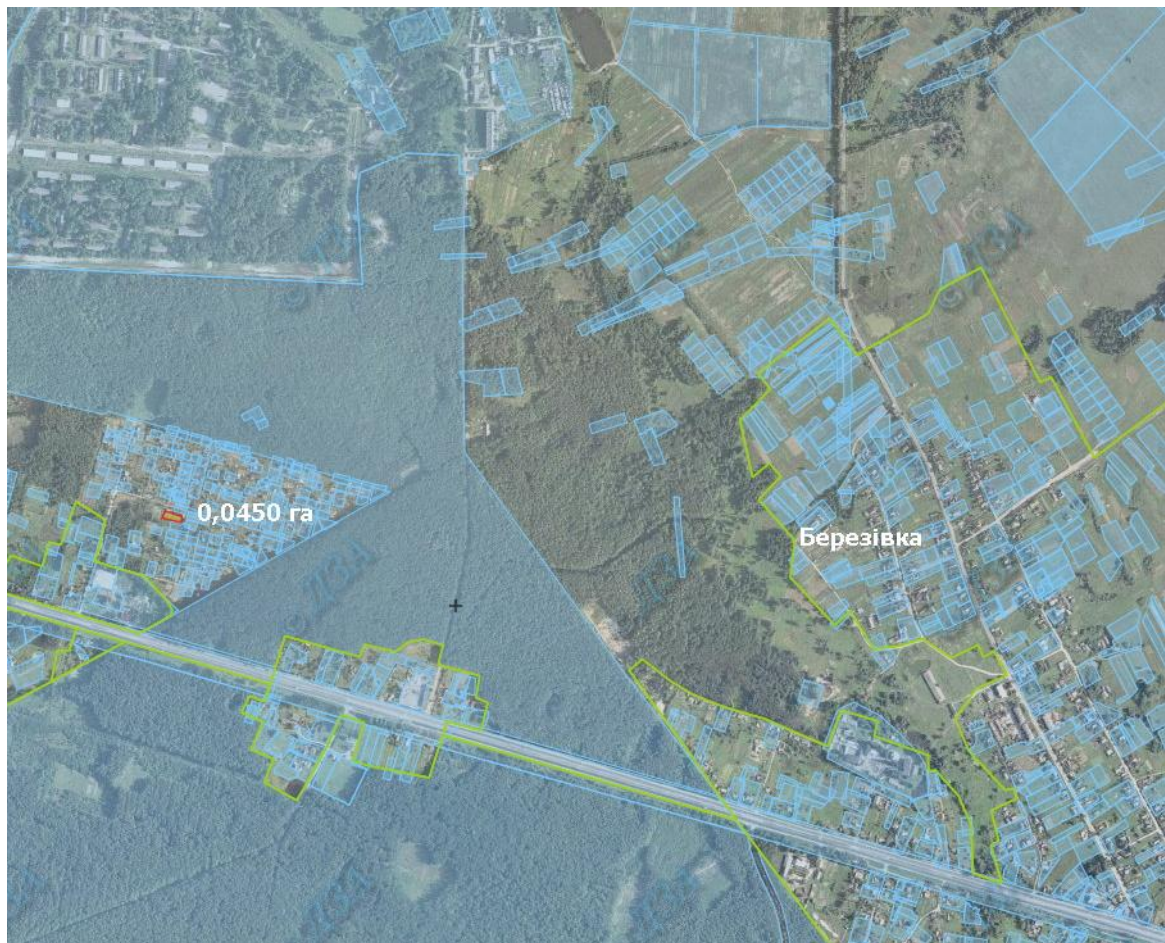
Сергій КОЗАКОЕ

0.9
Ільчук Наталія Дем'янівна

ГУ ДЕРЖГЕОКАДАСТРУ У ЖИТОМИРСЬКІЙ ОБЛАСТІ
192/0/7-19 від 20.06.2019




Земельний масив, який пропонується для передачі у власність у III кварталі 2019 року на території Березівської сільської ради Житомирського району Житомирської області



- зарезервований земельний масив


Земельний масив, який пропонується для передачі у власність у III кварталі 2019 року на території Тетерівської сільської ради Житомирського району Житомирської області



 - зарезервований земельний масив


Земельний масив, який пропонується для передачі у власність у III кварталі 2019 року на території Іванівської сільської ради Житомирського району Житомирської області



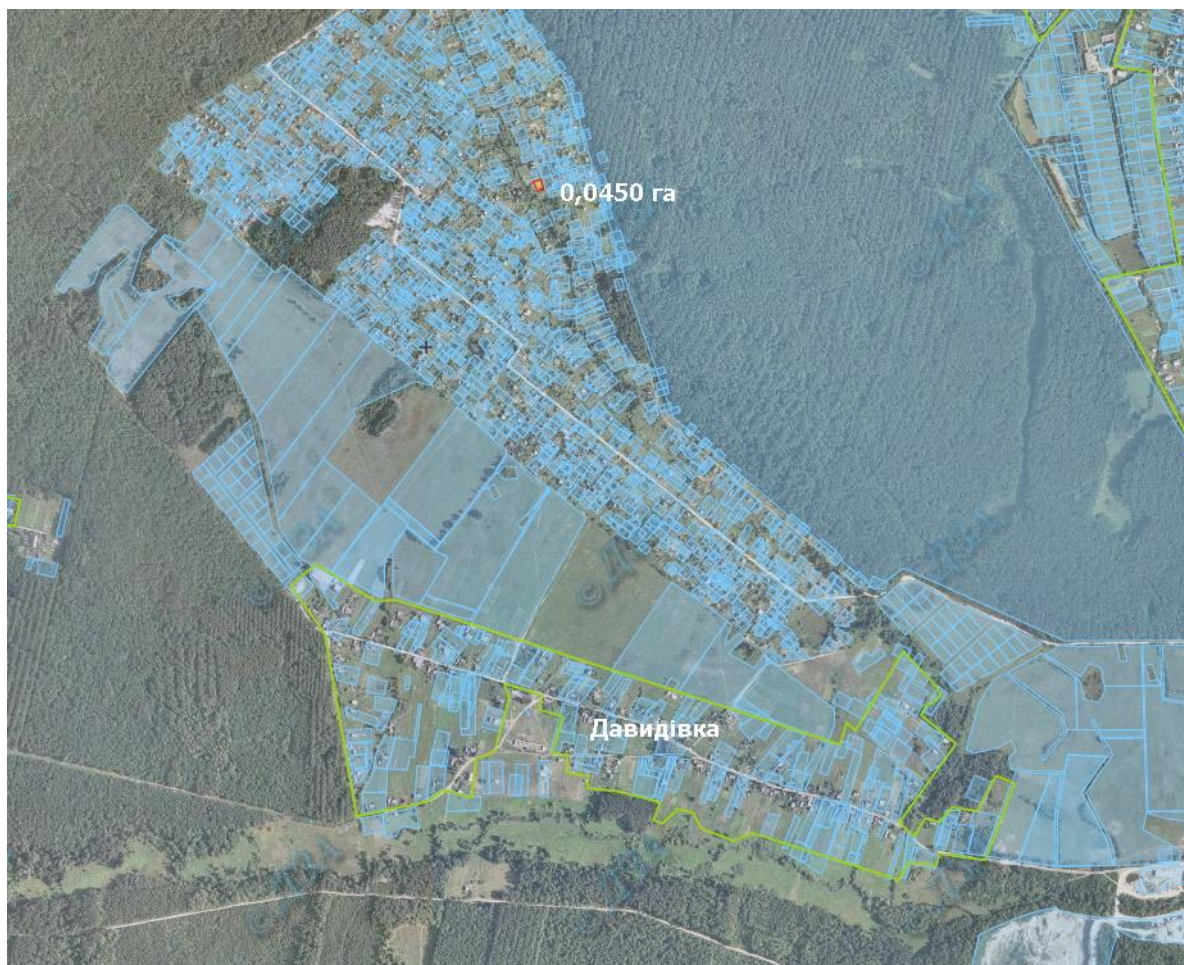
 - зарезервований земельний масив


Земельний масив, який пропонується для передачі у власність у III кварталі 2019 року на території Іванівської сільської ради Житомирського району Житомирської області



 - зарезервований земельний масив


Земельний масив, який пропонується для передачі у власність у III кварталі 2019 року на території Іванівської сільської ради Житомирського району Житомирської області



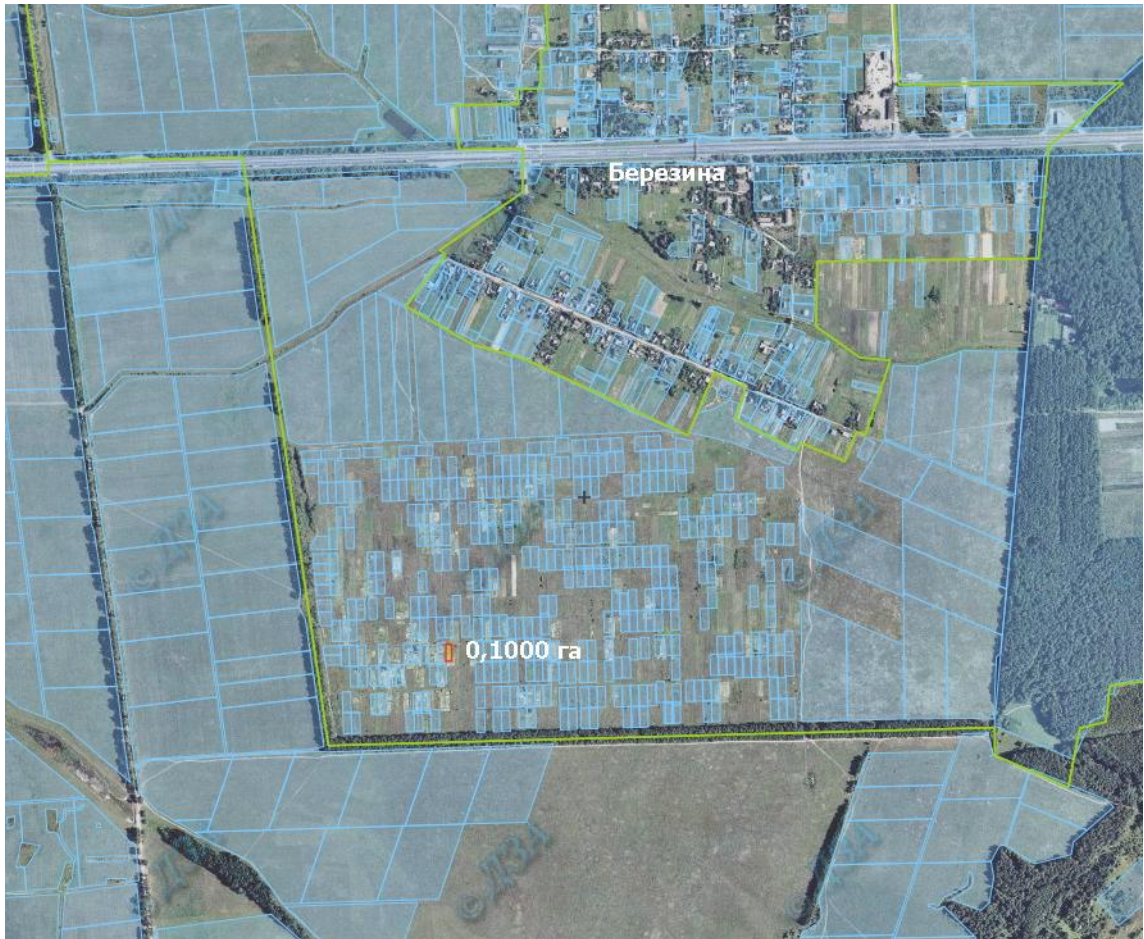
 - зарезервований земельний масив


Земельний масив, який пропонується для передачі у власність у III кварталі 2019 року на території Тетерівської сільської ради Житомирського району Житомирської області



 - зарезервований земельний масив


Земельний масив, який пропонується для передачі у власність у III кварталі 2019 року на території Глибочицької сільської ради Житомирського району Житомирської області



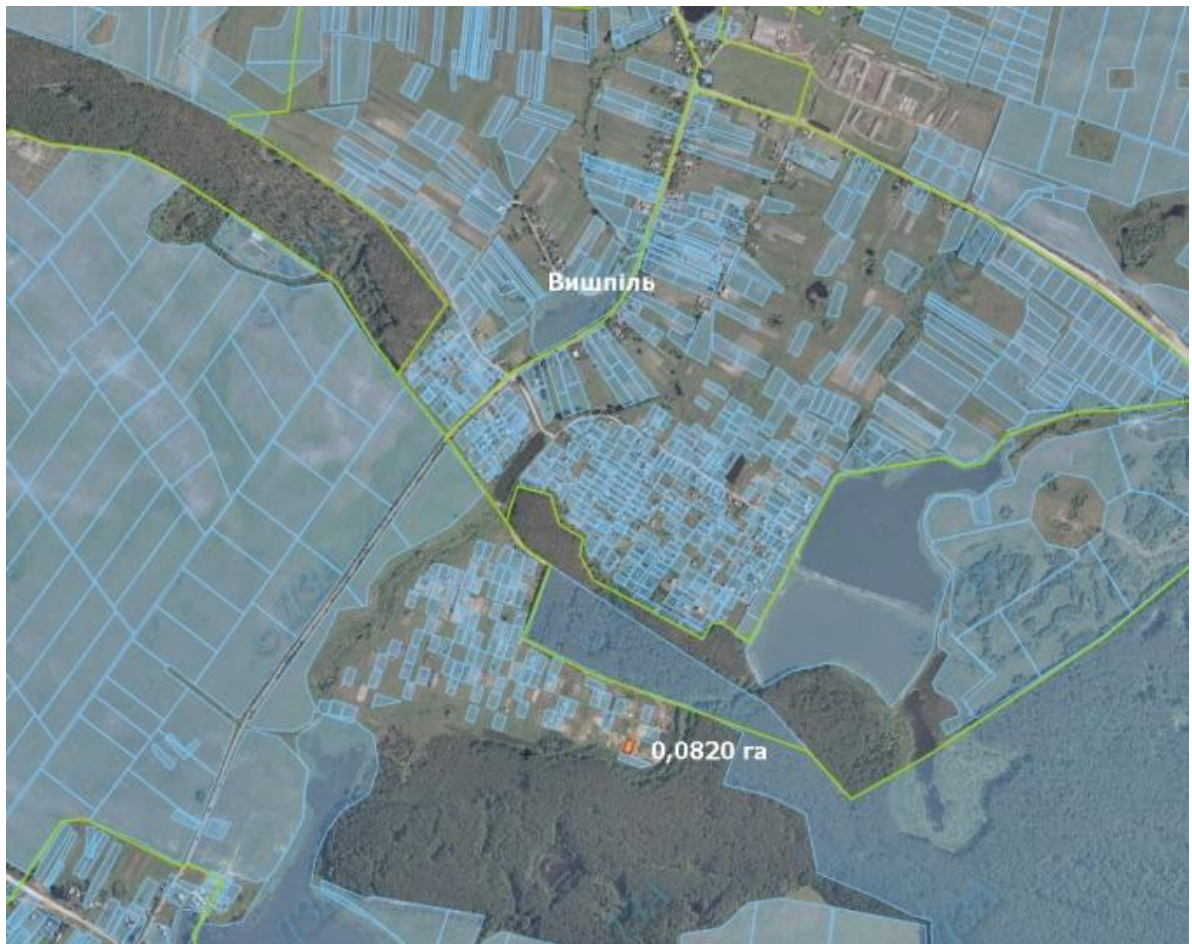
 - зарезервований земельний масив


Земельний масив, який пропонується для передачі у власність у III кварталі 2019 року на території Оліївської сільської ради Житомирського району Житомирської області



 - зарезервований земельний масив


Земельний масив, який пропонується для передачі у власність у III кварталі 2019 року на території Кам'янської сільської ради Житомирського району Житомирської області



 - зарезервований земельний масив


Земельний масив, який пропонується для передачі у власність у III кварталі 2019 року на території Садківської сільської ради Житомирського району Житомирської області



 - зарезервований земельний масив


Земельний масив, який пропонується для передачі у власність у III кварталі 2019 року на території Тетерівської сільської ради Житомирського району Житомирської області



 - зарезервований земельний масив

Земельний масив, який пропонується для передачі у власність у III кварталі 2019 року на території Тетерівської сільської ради Житомирського району Житомирської області



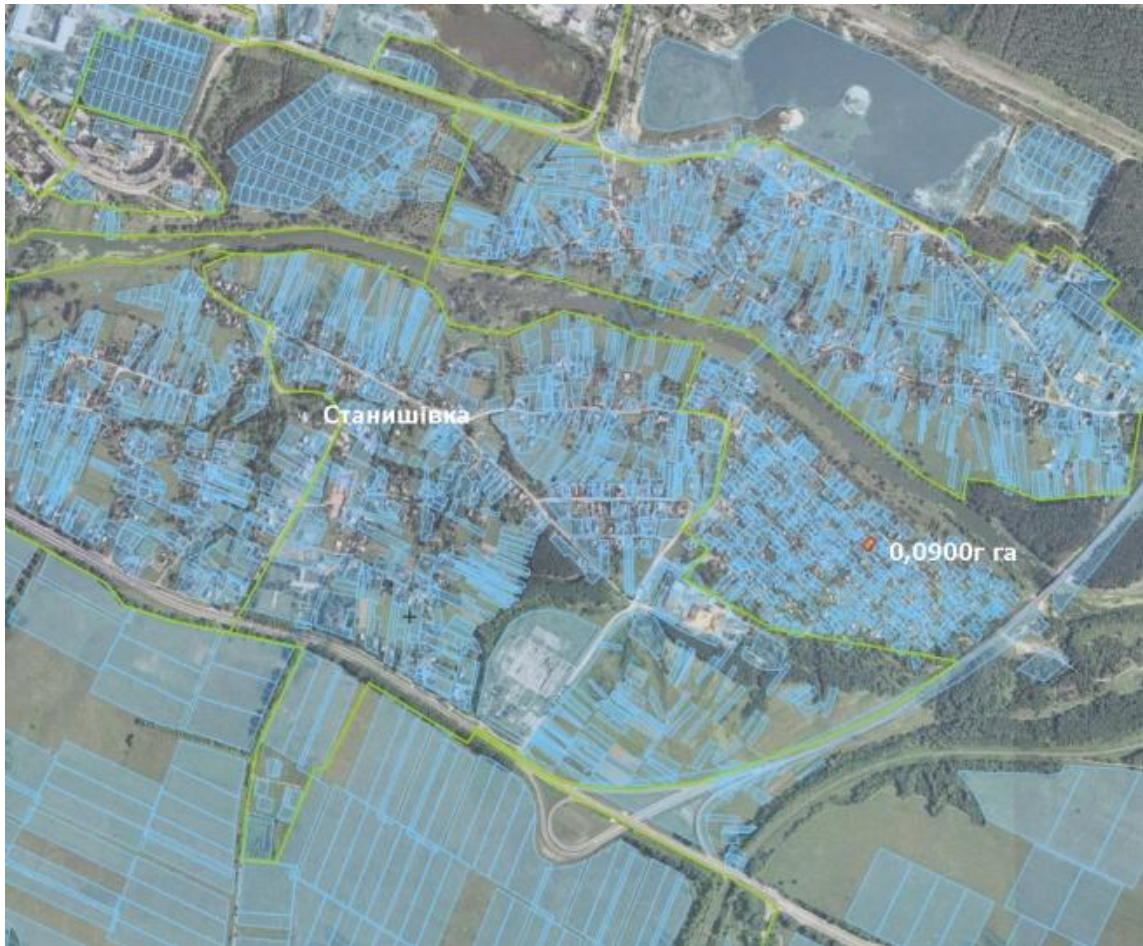
 - зарезервований земельний масив


Земельний масив, який пропонується для передачі у власність у III кварталі 2019 року на території Ворсівської сільської ради Малинського району Житомирської області



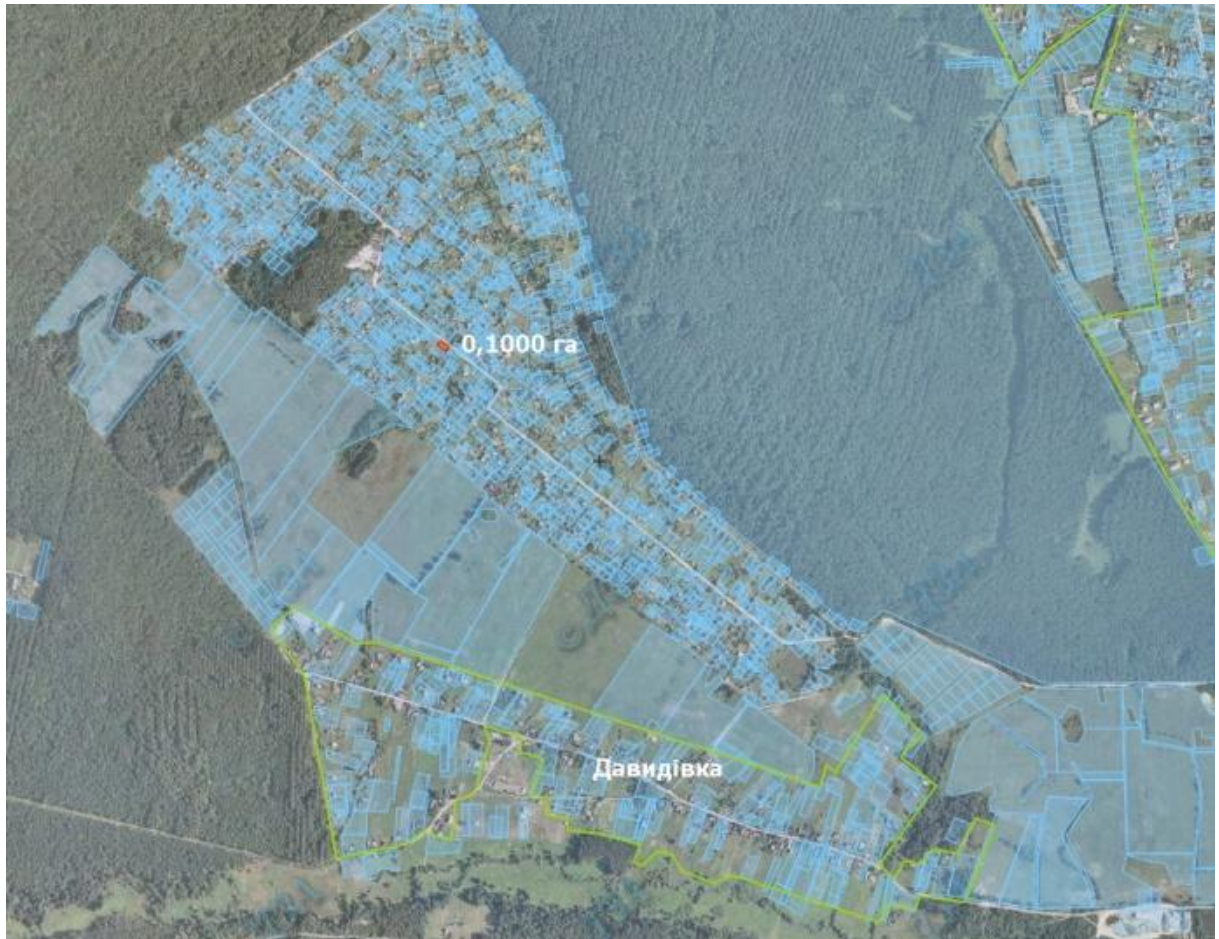
 - зарезервований земельний масив


Земельний масив, який пропонується для передачі у власність у III кварталі 2019 року на території Станишівської сільської ради Житомирського району Житомирської області



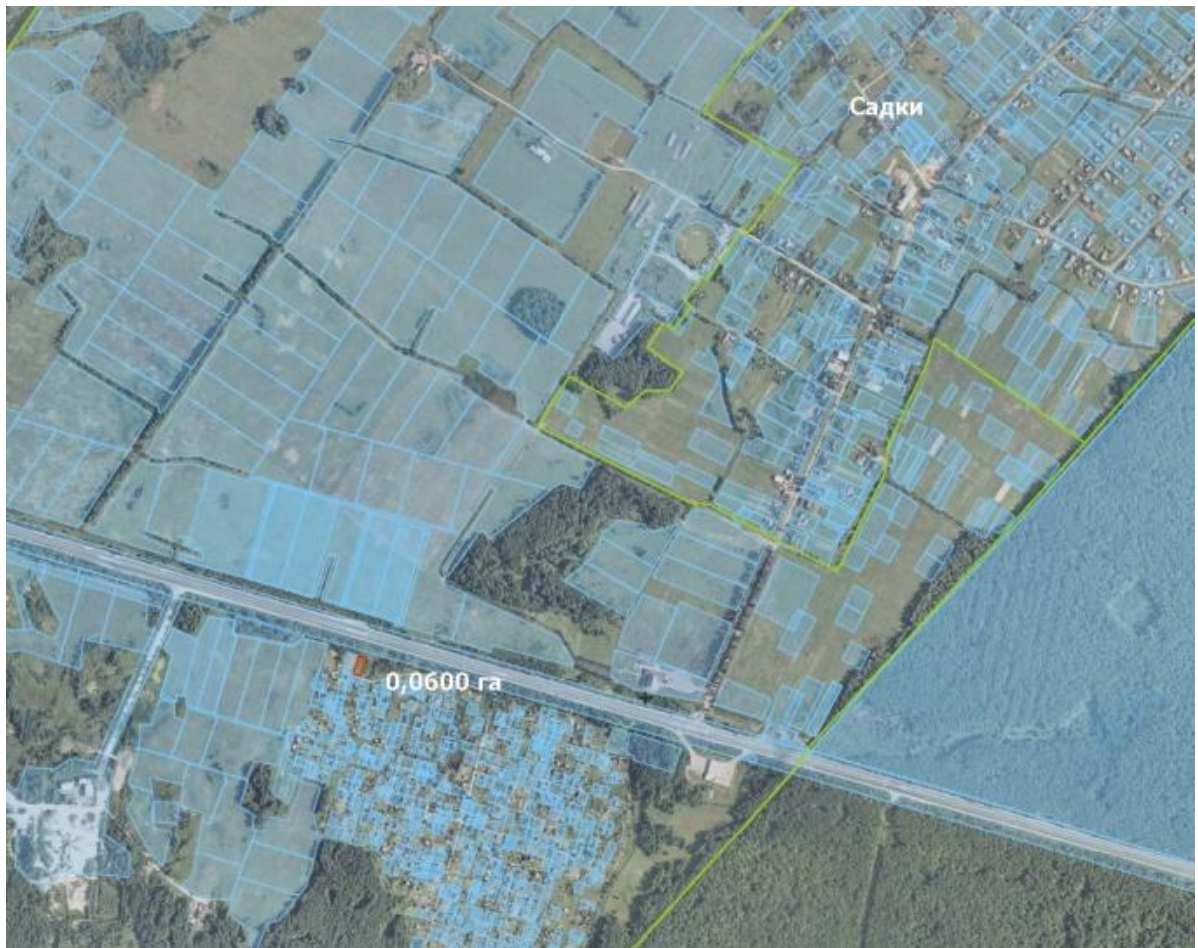
 - зарезервований земельний масив


Земельний масив, який пропонується для передачі у власність у III кварталі 2019 року на території Іванівської сільської ради Житомирського району Житомирської області



 - зарезервований земельний масив


Земельний масив, який пропонується для передачі у власність у III кварталі 2019 року на території Садківської сільської ради Житомирського району Житомирської області



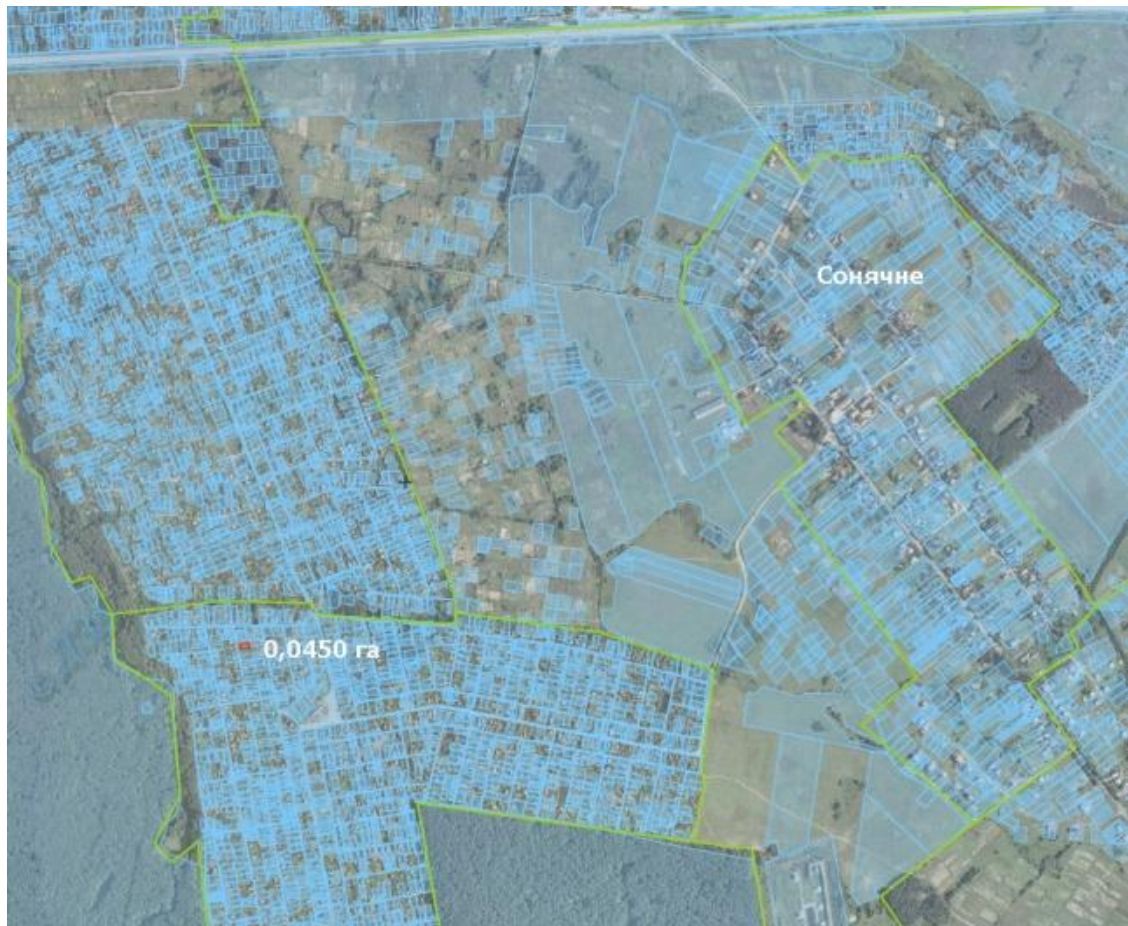
 - зарезервований земельний масив


Земельний масив, який пропонується для передачі у власність у III кварталі 2019 року на території Іванівської сільської ради Житомирського району Житомирської області



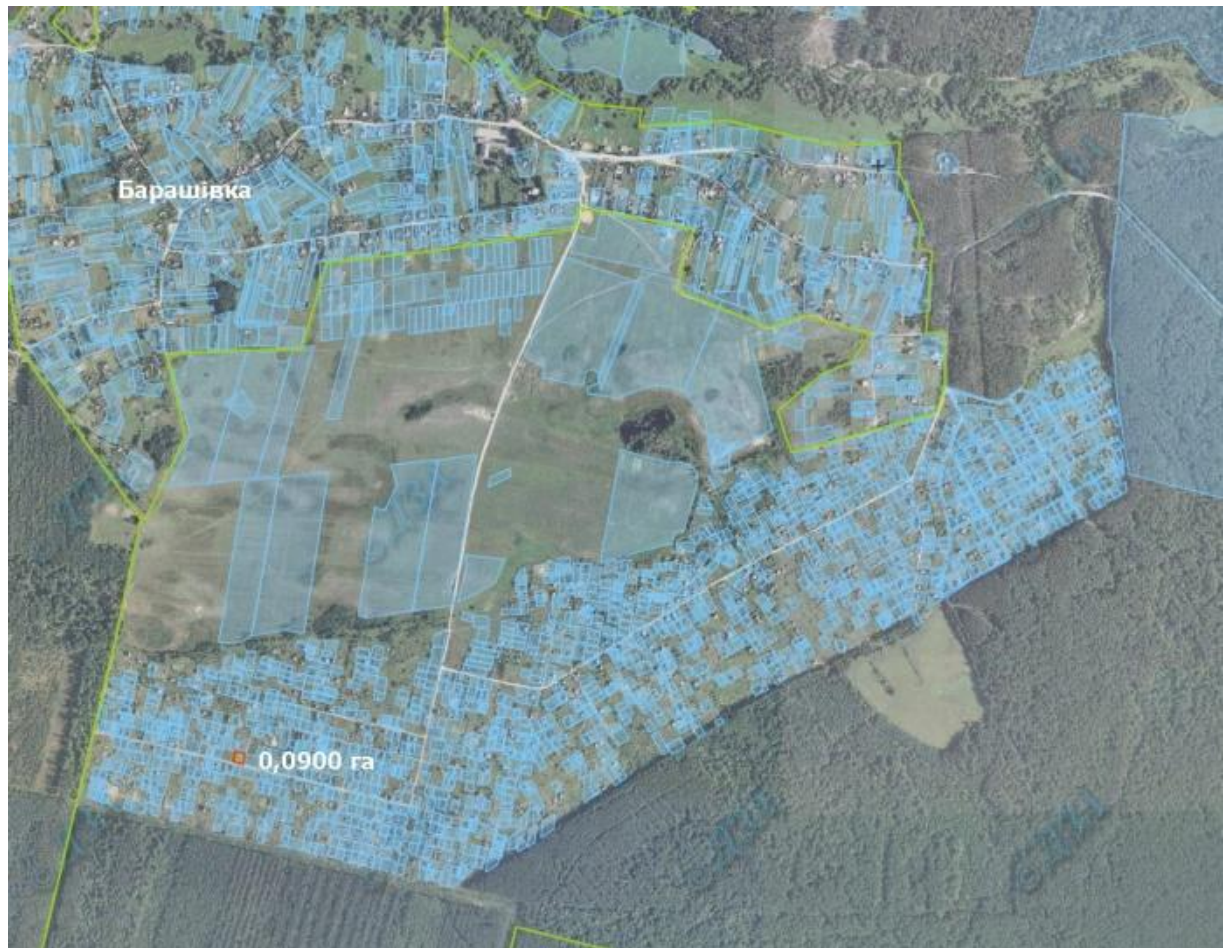
 - зарезервований земельний масив


Земельний масив, який пропонується для передачі у власність у III кварталі 2019 року на території Іванівської сільської ради Житомирського району Житомирської області



 - зарезервований земельний масив


Земельний масив, який пропонується для передачі у власність у III кварталі 2019 року на території Іванівської сільської ради Житомирського району Житомирської області



 - зарезервований земельний масив


Земельний масив, який пропонується для передачі у власність у III кварталі 2019 року на території Ворсівської сільської ради Малинського району Житомирської області



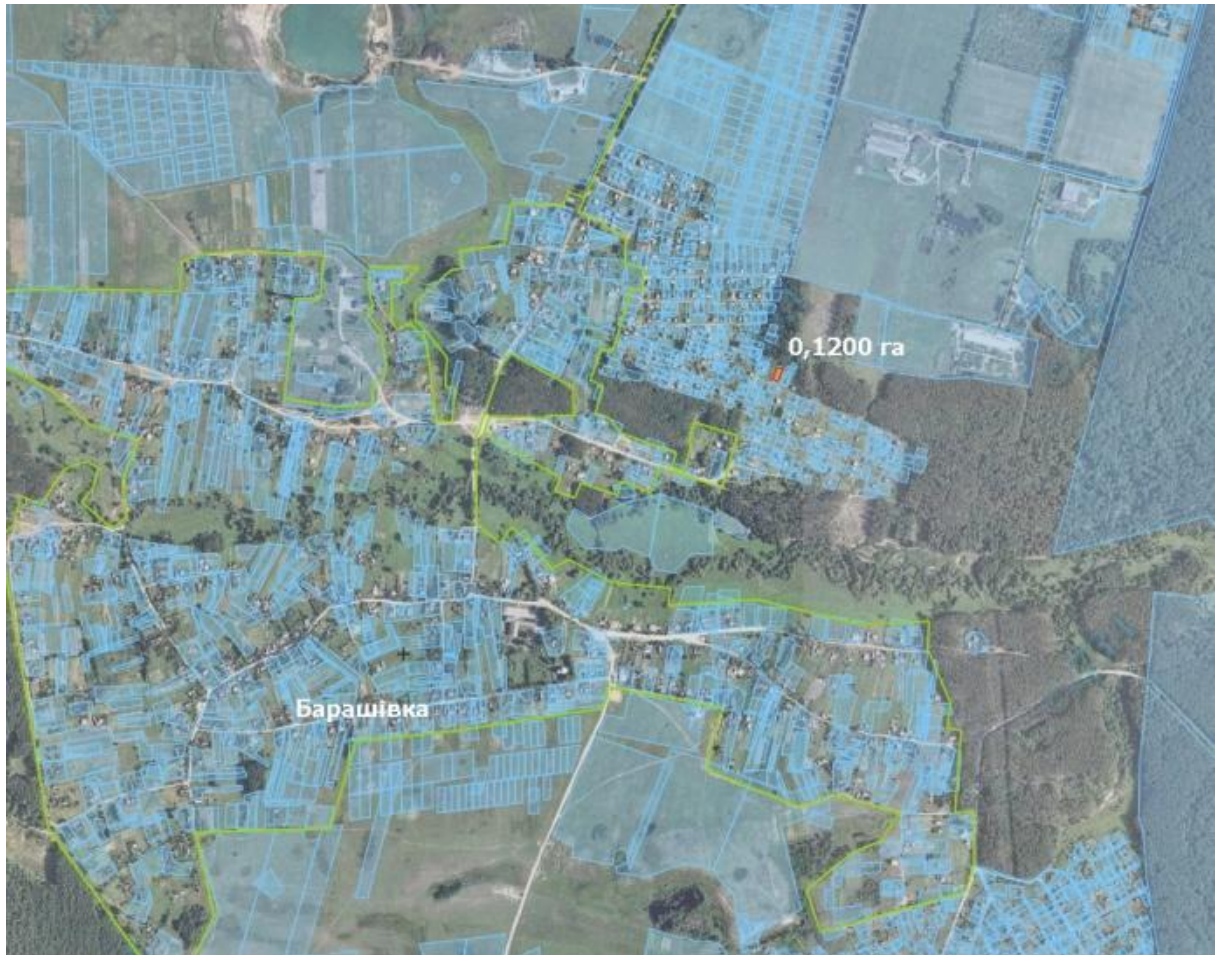
 - зарезервований земельний масив


Земельний масив, який пропонується для передачі у власність у III кварталі 2019 року на території Тетерівської сільської ради Житомирського району Житомирської області



 - зарезервований земельний масив


Земельний масив, який пропонується для передачі у власність у III кварталі 2019 року на території Іванівської сільської ради Житомирського району Житомирської області



 - зарезервований земельний масив


Земельний масив, який пропонується для передачі у власність у III кварталі 2019 року на території Іванівської сільської ради Житомирського району Житомирської області



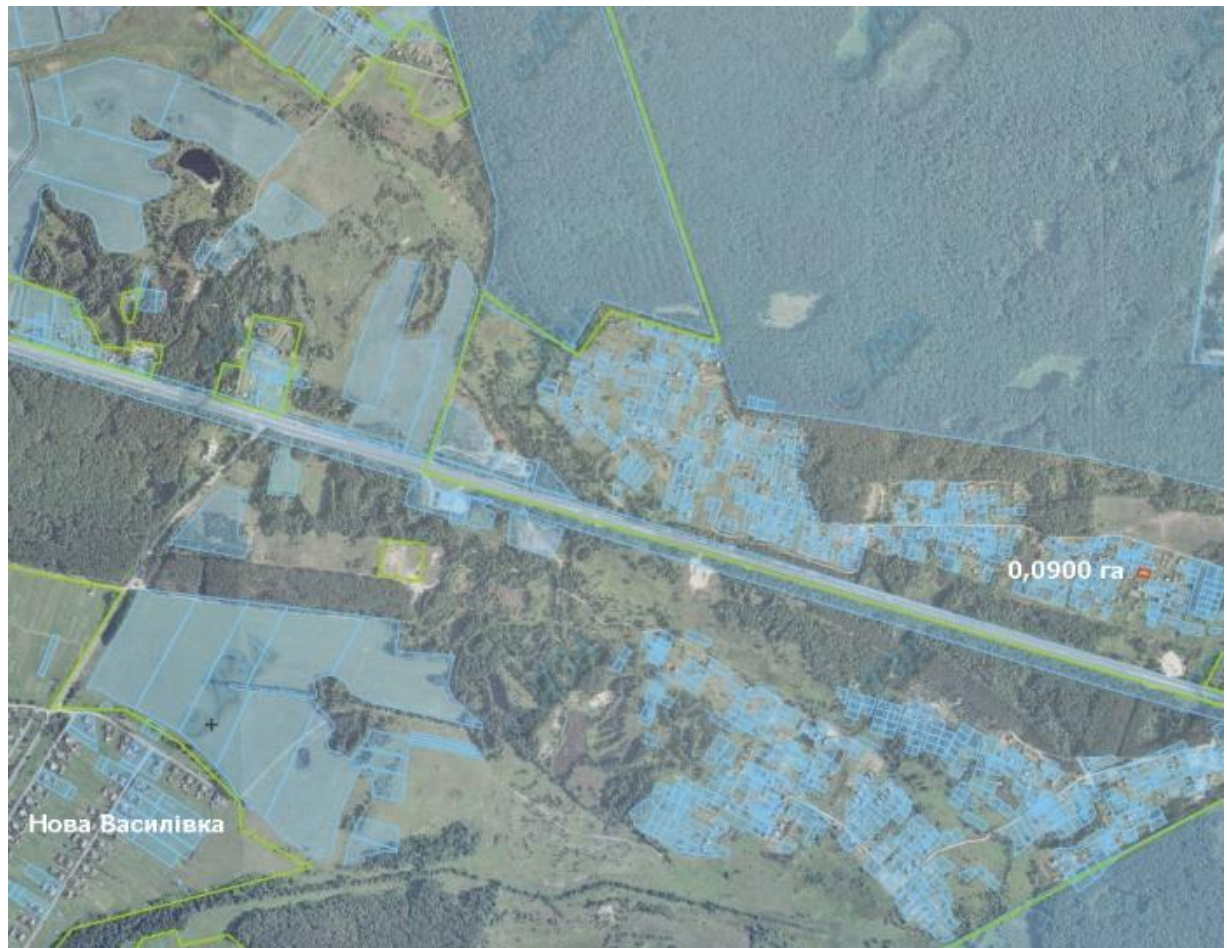
 - зарезервований земельний масив


Земельний масив, який пропонується для передачі у власність у III кварталі 2019 року на території Іванівської сільської ради Житомирського району Житомирської області



 - зарезервований земельний масив


Земельний масив, який пропонується для передачі у власність у III кварталі 2019 року на території Березівської сільської ради Житомирського району Житомирської області



 - зарезервований земельний масив


Земельний масив, який пропонується для передачі у власність у III кварталі 2019 року на території Іванівської сільської ради Житомирського району Житомирської області



 - зарезервований земельний масив


Земельний масив, який пропонується для передачі у власність у III кварталі 2019 року на території Іванівської сільської ради Житомирського району Житомирської області



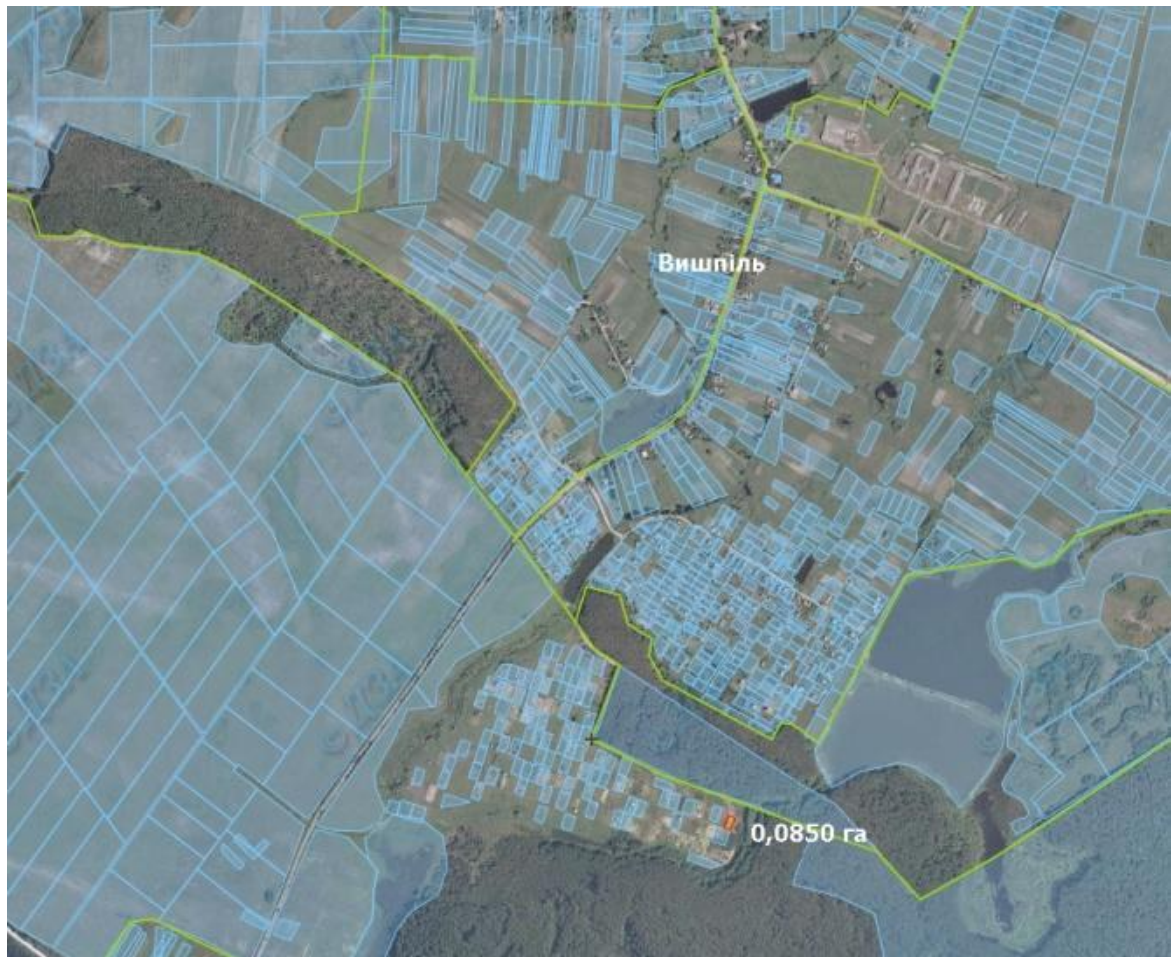
 - зарезервований земельний масив


Земельний масив, який пропонується для передачі у власність у III кварталі 2019 року на території Іванівської сільської ради Житомирського району Житомирської області



 - зарезервований земельний масив


Земельний масив, який пропонується для передачі у власність у III кварталі 2019 року на території Оліївської сільської ради Житомирського району Житомирської області



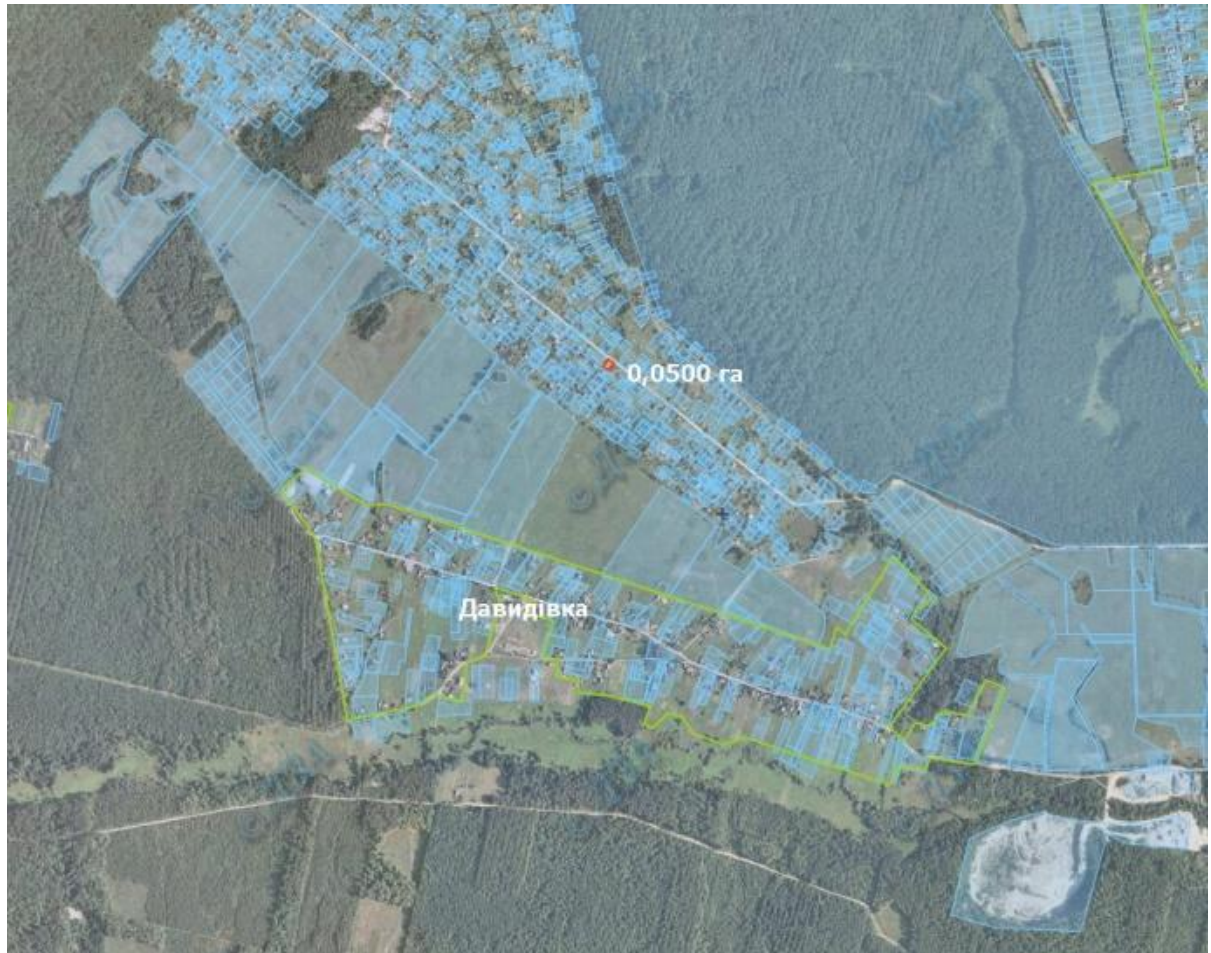
 - зарезервований земельний масив


Земельний масив, який пропонується для передачі у власність у III кварталі 2019 року на території Оліївської сільської ради Житомирського району Житомирської області



 - зарезервований земельний масив


Земельний масив, який пропонується для передачі у власність у III кварталі 2019 року на території Іванівської сільської ради Житомирського району Житомирської області



 - зарезервований земельний масив


Земельний масив, який пропонується для передачі у власність у III кварталі 2019 року на території Іванівської сільської ради Житомирського району Житомирської області



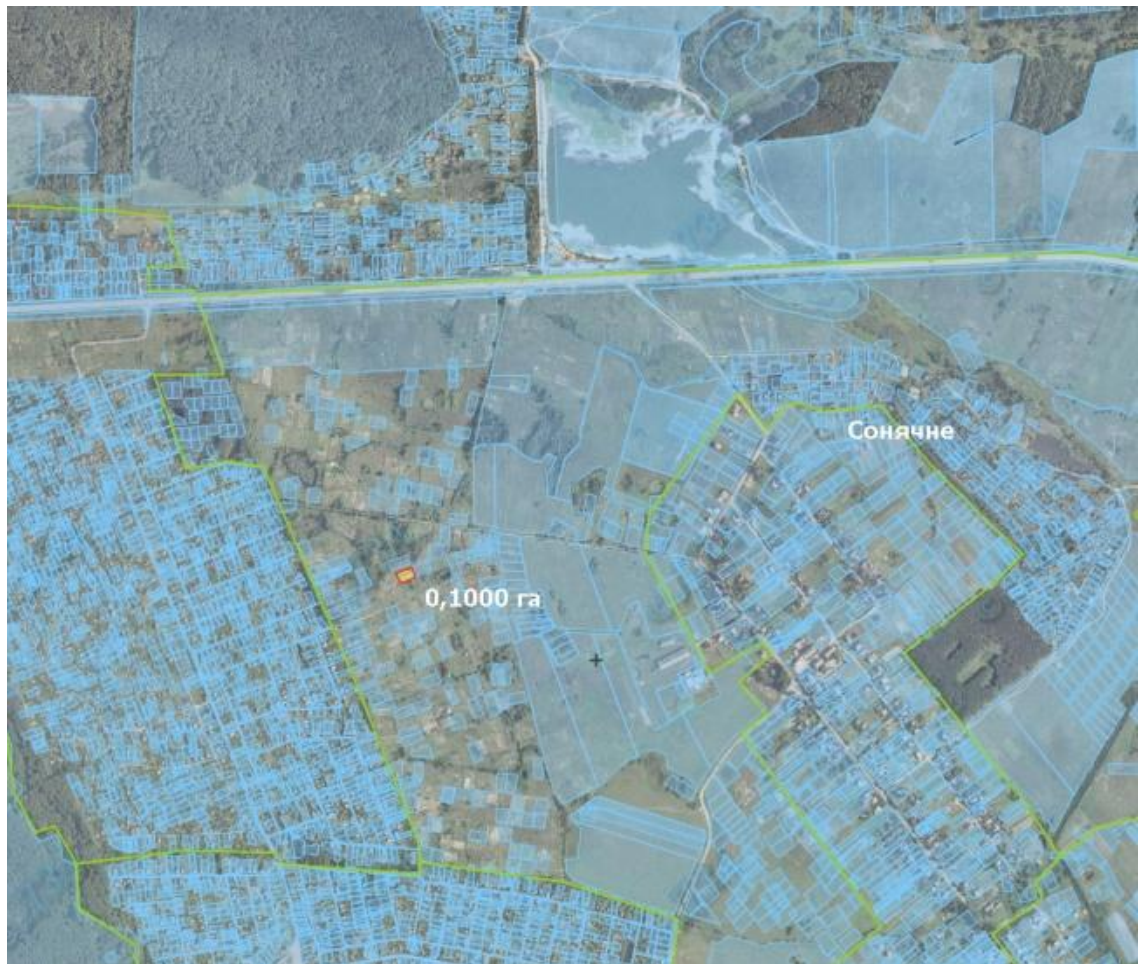
 - зарезервований земельний масив


Земельний масив, який пропонується для передачі у власність у III кварталі 2019 року на території Іванівської сільської ради Житомирського району Житомирської області



 - зарезервований земельний масив


Земельний масив, який пропонується для передачі у власність у III кварталі 2019 року на території Оліївської сільської ради Житомирського району Житомирської області



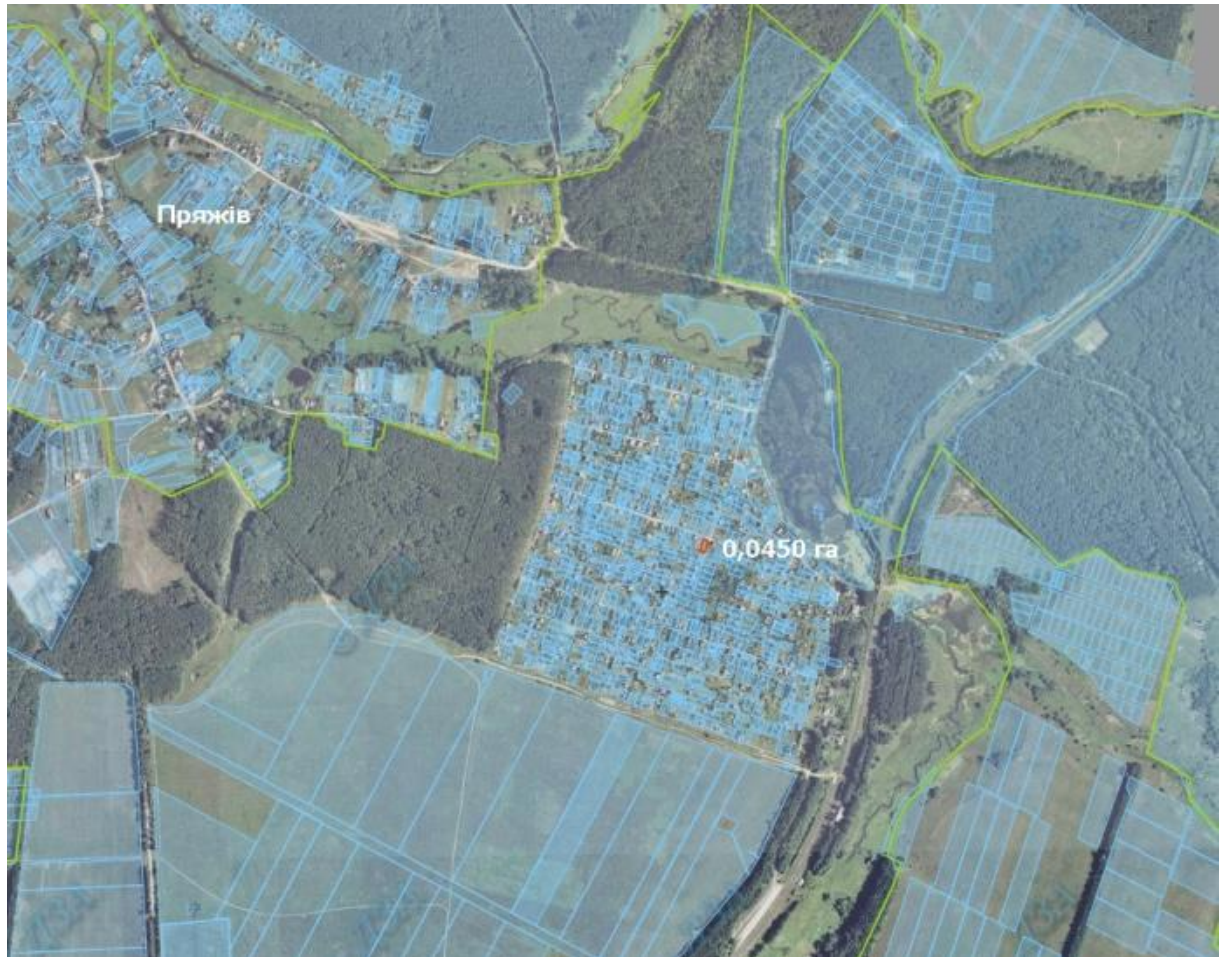
 - зарезервований земельний масив


Земельний масив, який пропонується для передачі у власність у III кварталі 2019 року на території Тетерівської сільської ради Житомирського району Житомирської області



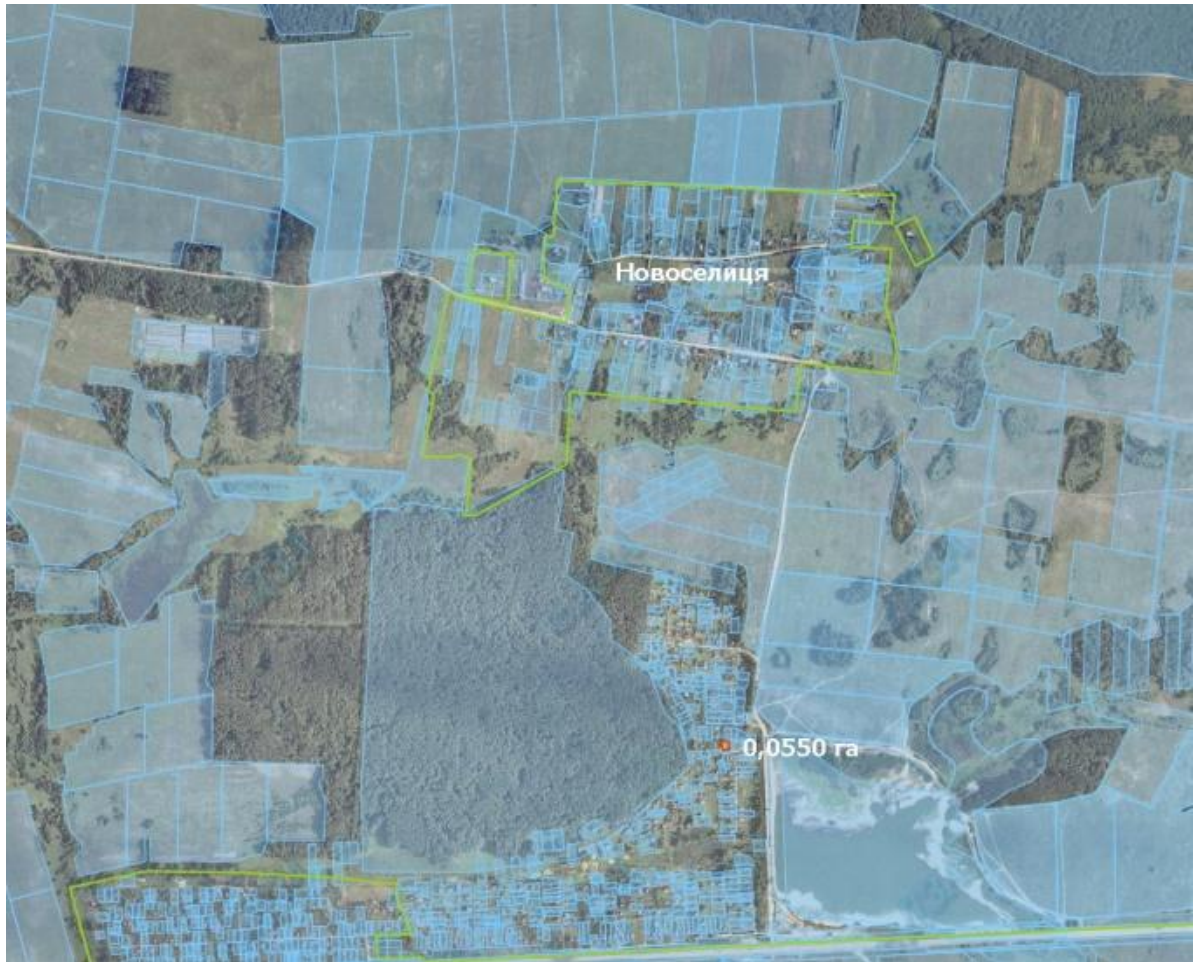
 - зарезервований земельний масив


Земельний масив, який пропонується для передачі у власність у III кварталі 2019 року на території Сінгурівської сільської ради Житомирського району Житомирської області



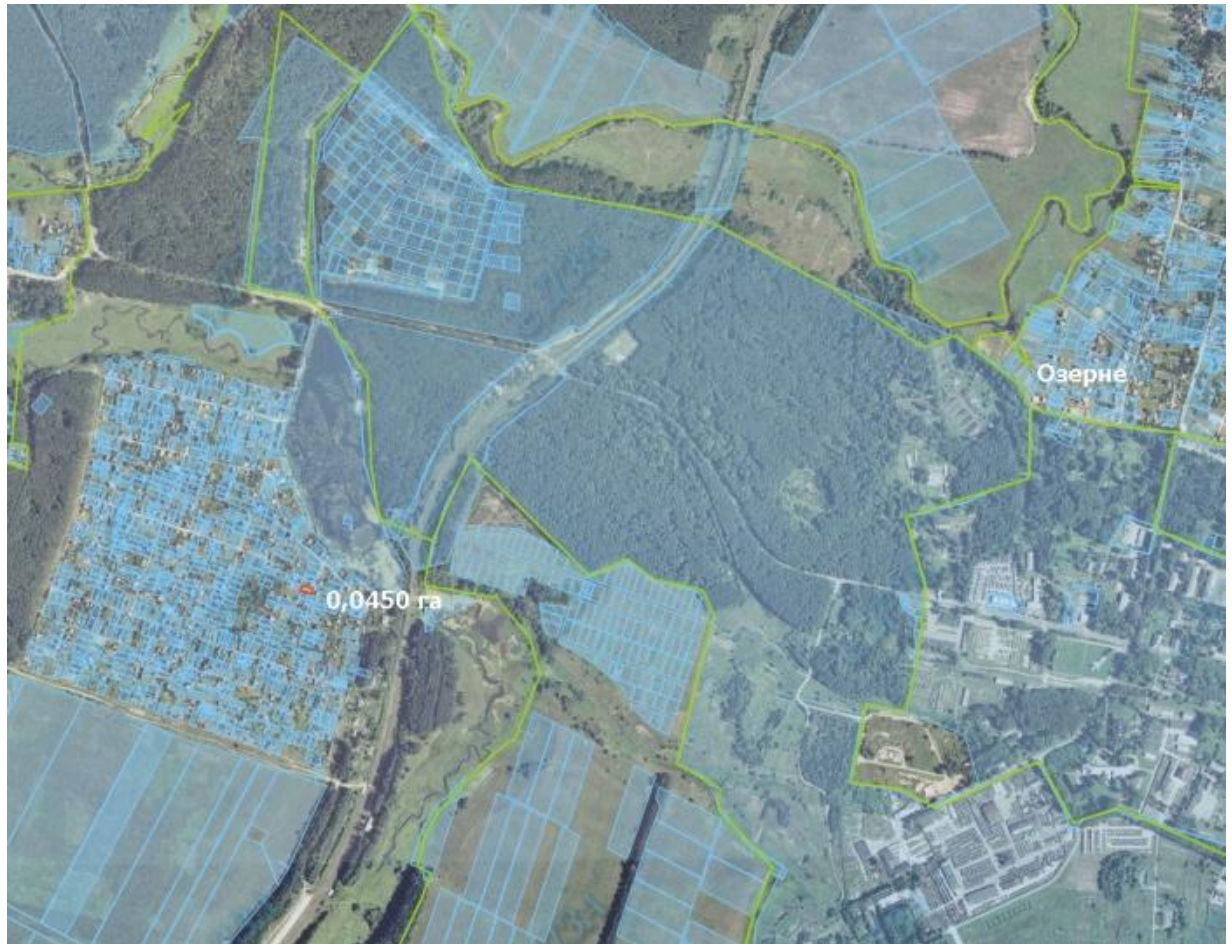
 - зарезервований земельний масив


Земельний масив, який пропонується для передачі у власність у III кварталі 2019 року на території Оліївської сільської ради Житомирського району Житомирської області



 - зарезервований земельний масив


Земельний масив, який пропонується для передачі у власність у III кварталі 2019 року на території Сінгурівської сільської ради Житомирського району Житомирської області



 - зарезервований земельний масив


Земельний масив, який пропонується для передачі у власність у III кварталі 2019 року на території Ворсівської сільської ради
Малинського району Житомирської області



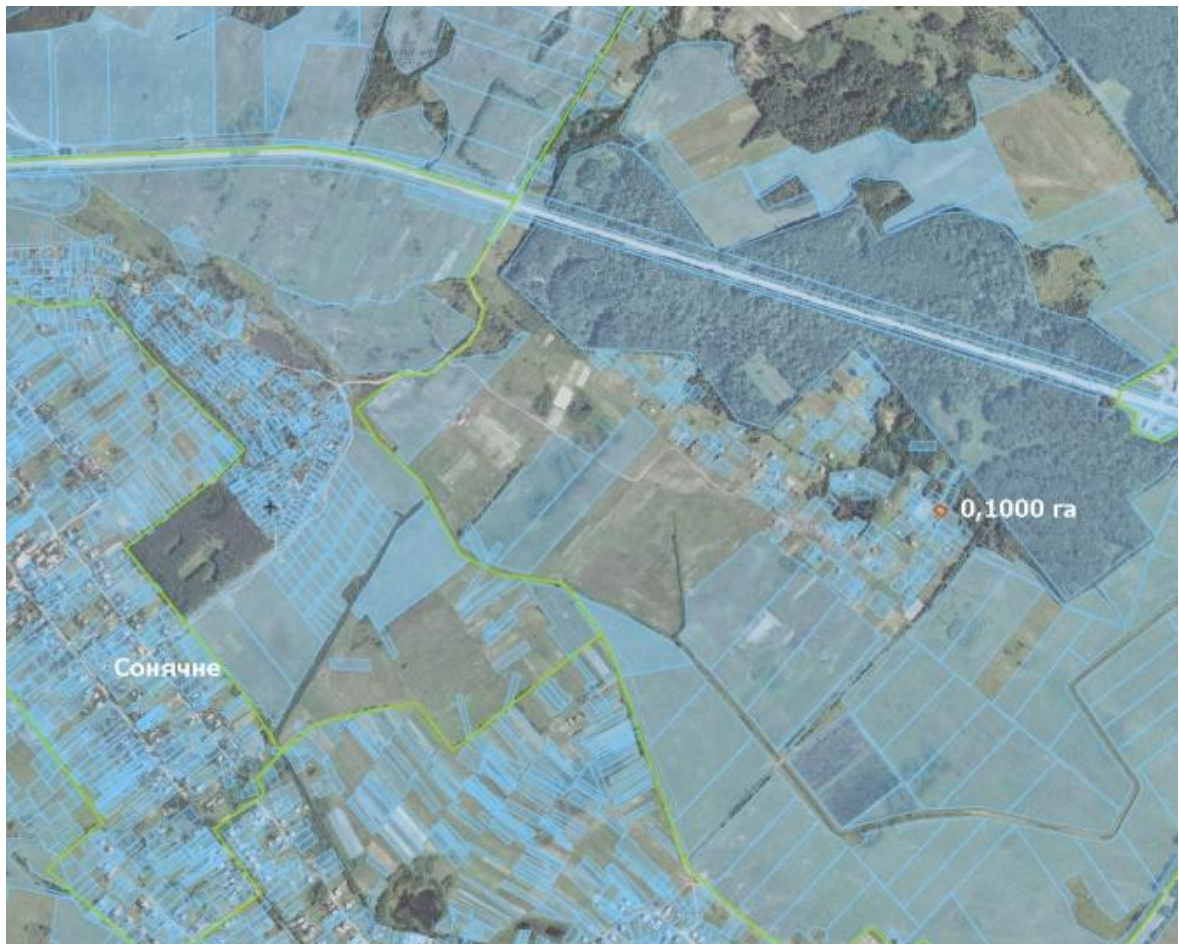
 - зарезервований земельний масив


Земельний масив, який пропонується для передачі у власність у III кварталі 2019 року на території Кам'янської сільської ради Житомирського району Житомирської області



 - зарезервований земельний масив


Земельний масив, який пропонується для передачі у власність у III кварталі 2019 року на території Оліївської сільської ради Житомирського району Житомирської області



 - зарезервований земельний масив

Земельний масив, який пропонується для передачі у власність у III кварталі 2019 року на території Іванівської сільської ради Житомирського району Житомирської області



 - зарезервований земельний масив


Земельний масив, який пропонується для передачі у власність у III кварталі 2019 року на території Іванівської сільської ради Житомирського району Житомирської області



 - зарезервований земельний масив


Земельний масив, який пропонується для передачі у власність у III кварталі 2019 року на території Іванівської сільської ради Житомирського району Житомирської області



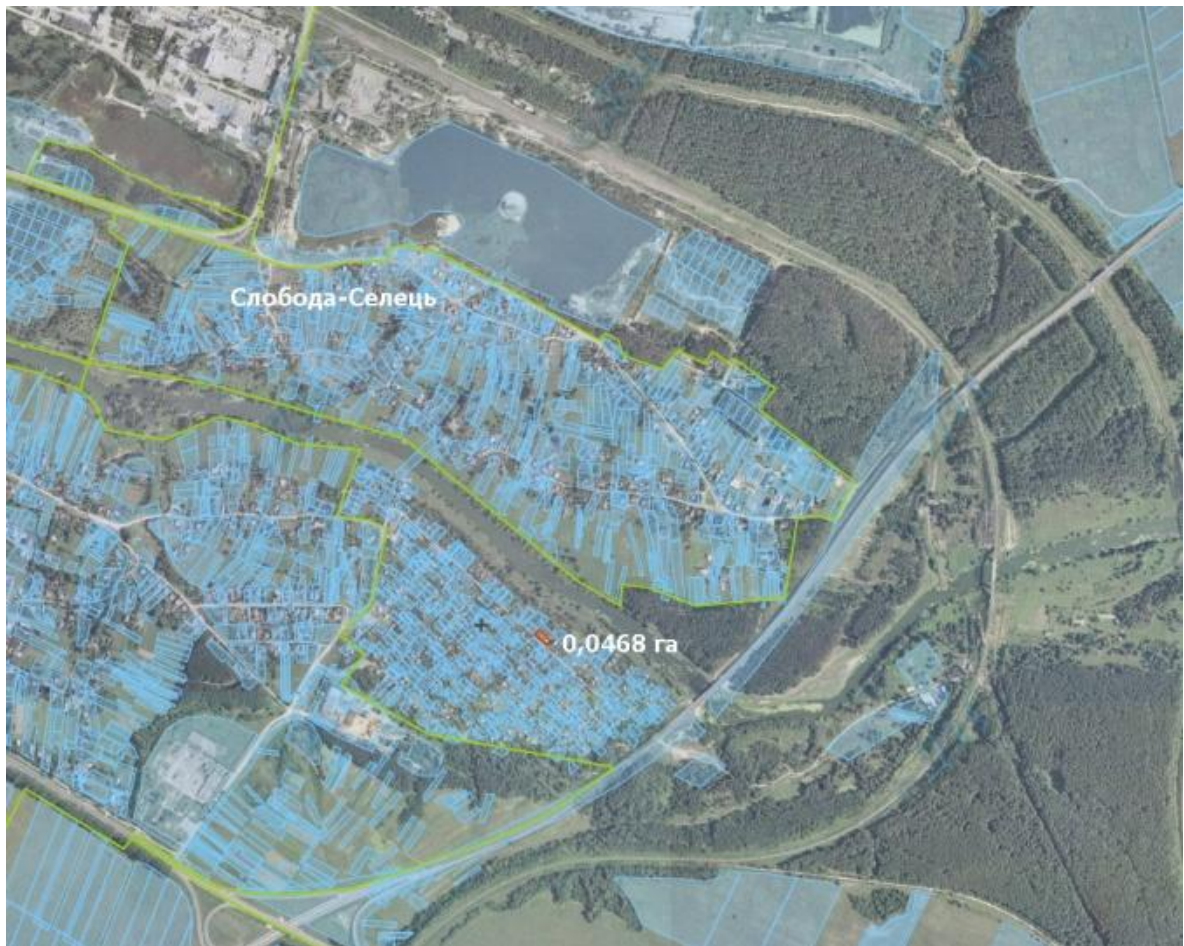
 - зарезервований земельний масив


Земельний масив, який пропонується для передачі у власність у III кварталі 2019 року на території Ворсівської сільської ради Малинського району Житомирської області



 - зарезервований земельний масив


Земельний масив, який пропонується для передачі у власність у III кварталі 2019 року на території Станишівської сільської ради Житомирського району Житомирської області



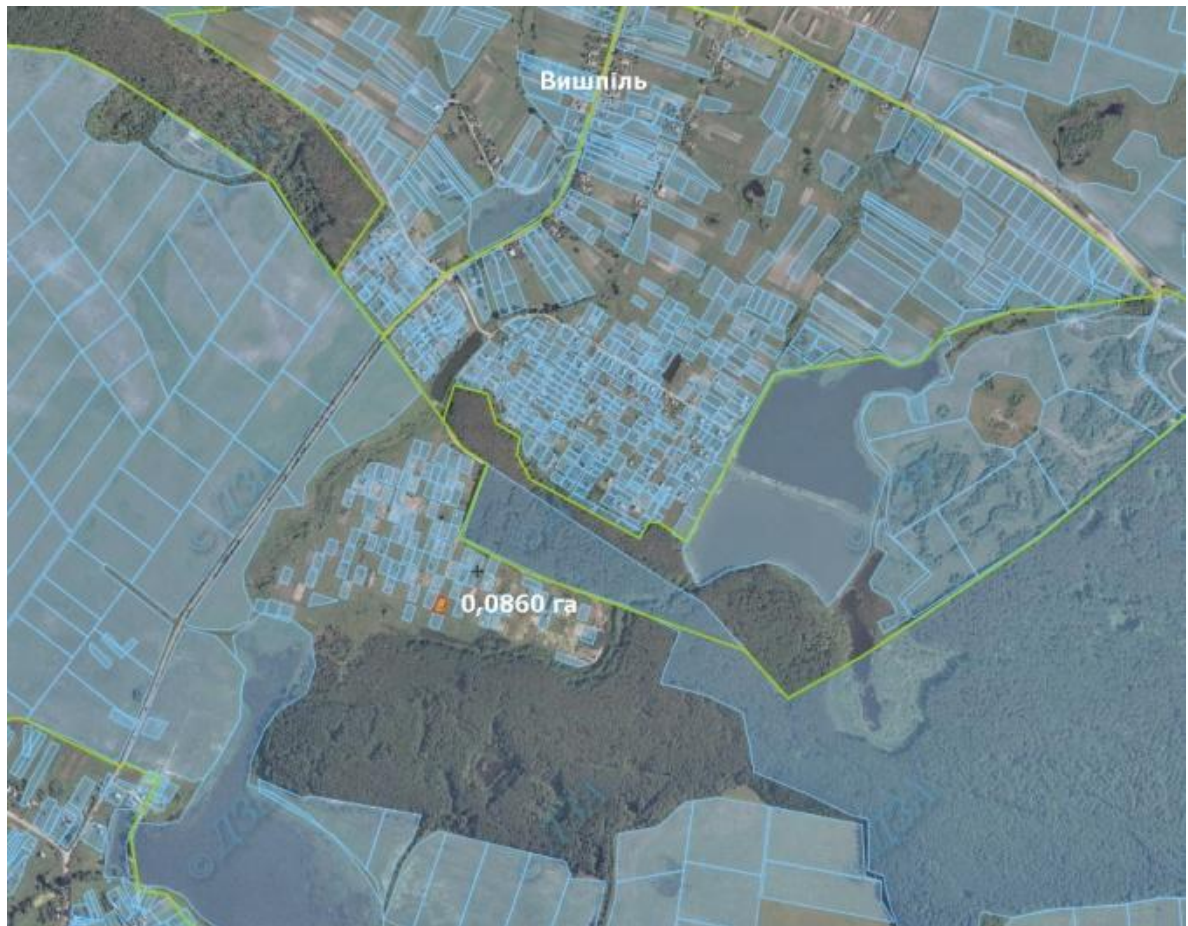
 - зарезервований земельний масив


Земельний масив, який пропонується для передачі у власність у III кварталі 2019 року на території Іванівської сільської ради Житомирського району Житомирської області



 - зарезервований земельний масив


Земельний масив, який пропонується для передачі у власність у III кварталі 2019 року на території Кам'янської сільської ради Житомирського району Житомирської області



 - зарезервований земельний масив


Земельний масив, який пропонується для передачі у власність у III кварталі 2019 року на території Оліївської сільської ради Житомирського району Житомирської області



 - зарезервований земельний масив


Земельний масив, який пропонується для передачі у власність у III кварталі 2019 року на території Іванівської сільської ради Житомирського району Житомирської області



 - зарезервований земельний масив


Земельний масив, який пропонується для передачі у власність у III кварталі 2019 року на території Іванівської сільської ради Житомирського району Житомирської області



 - зарезервований земельний масив


Земельний масив, який пропонується для передачі у власність у III кварталі 2019 року на території Ворсівської сільської ради Малинського району Житомирської області



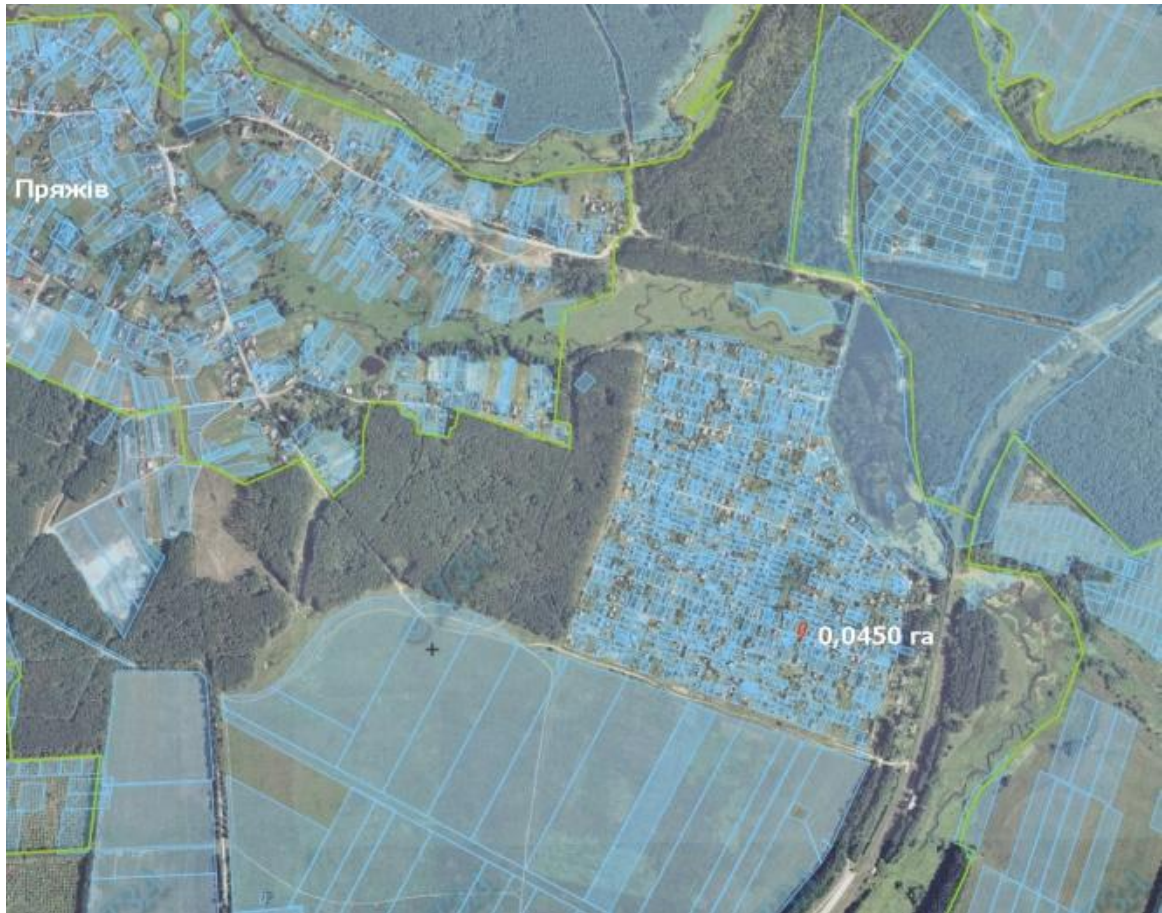
 - зарезервований земельний масив


Земельний масив, який пропонується для передачі у власність у III кварталі 2019 року на території Іванівської сільської ради Житомирського району Житомирської області



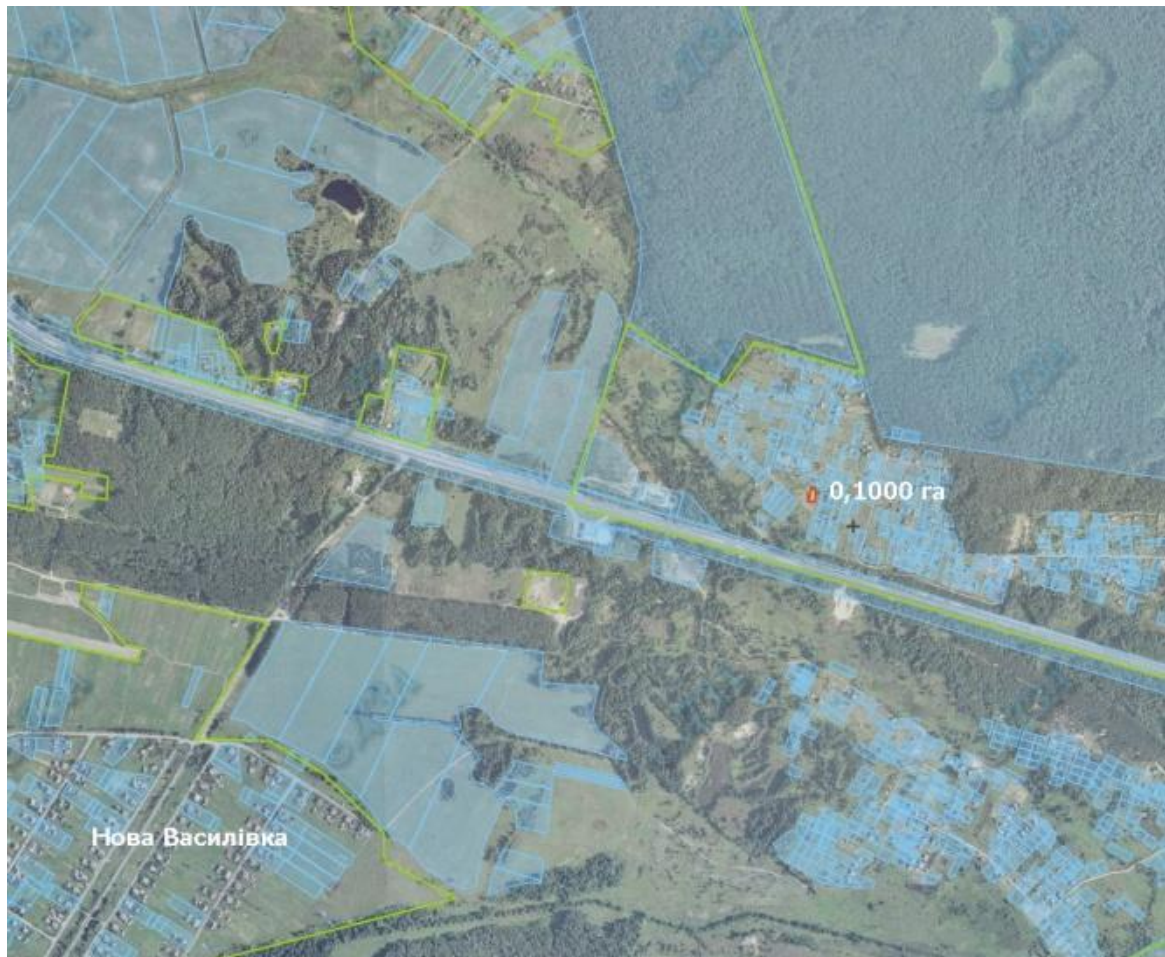
 - зарезервований земельний масив


Земельний масив, який пропонується для передачі у власність у III кварталі 2019 року на території Сінгурівської сільської ради Житомирського району Житомирської області



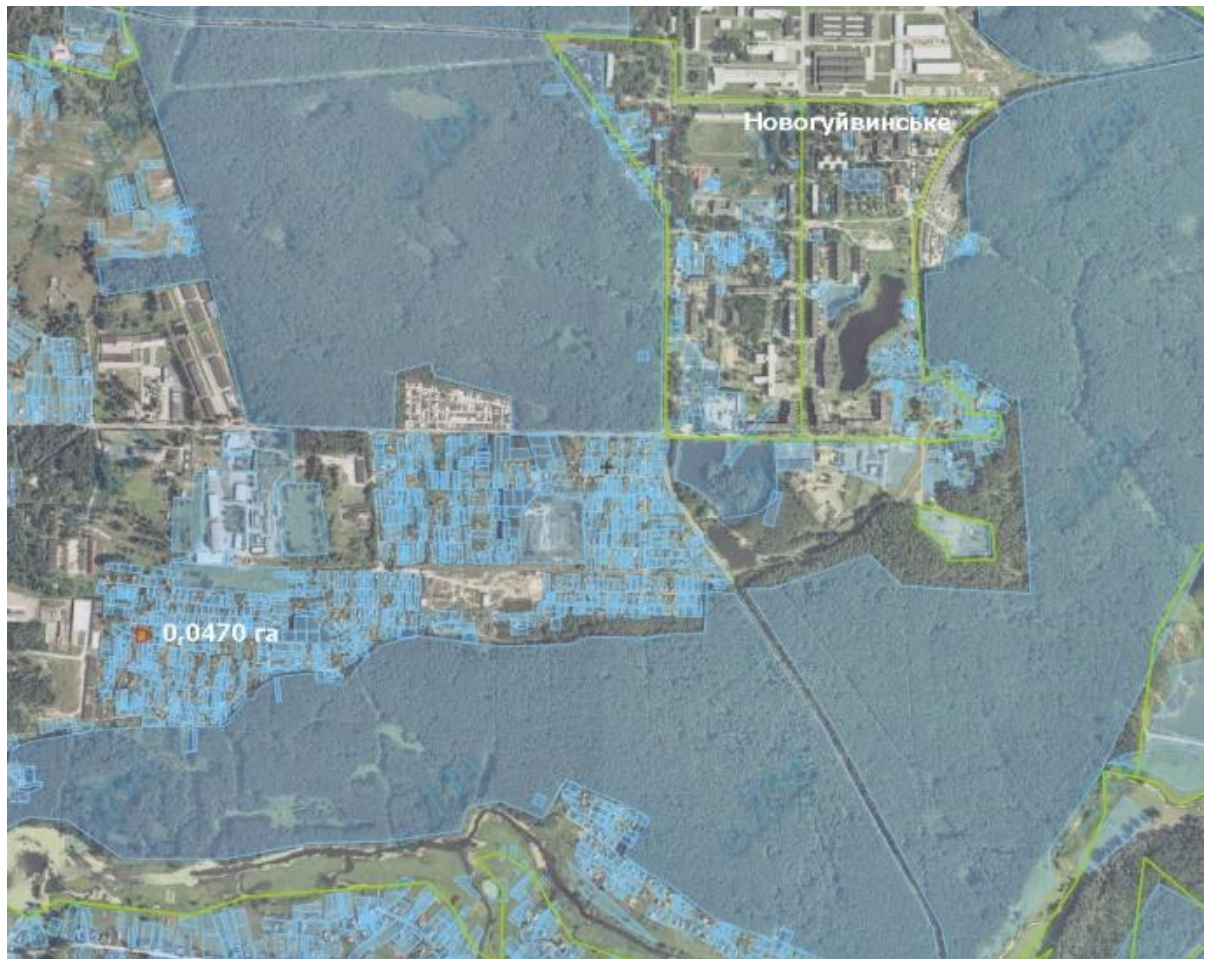
 - зарезервований земельний масив


Земельний масив, який пропонується для передачі у власність у III кварталі 2019 року на території Березівської сільської ради Житомирського району Житомирської області



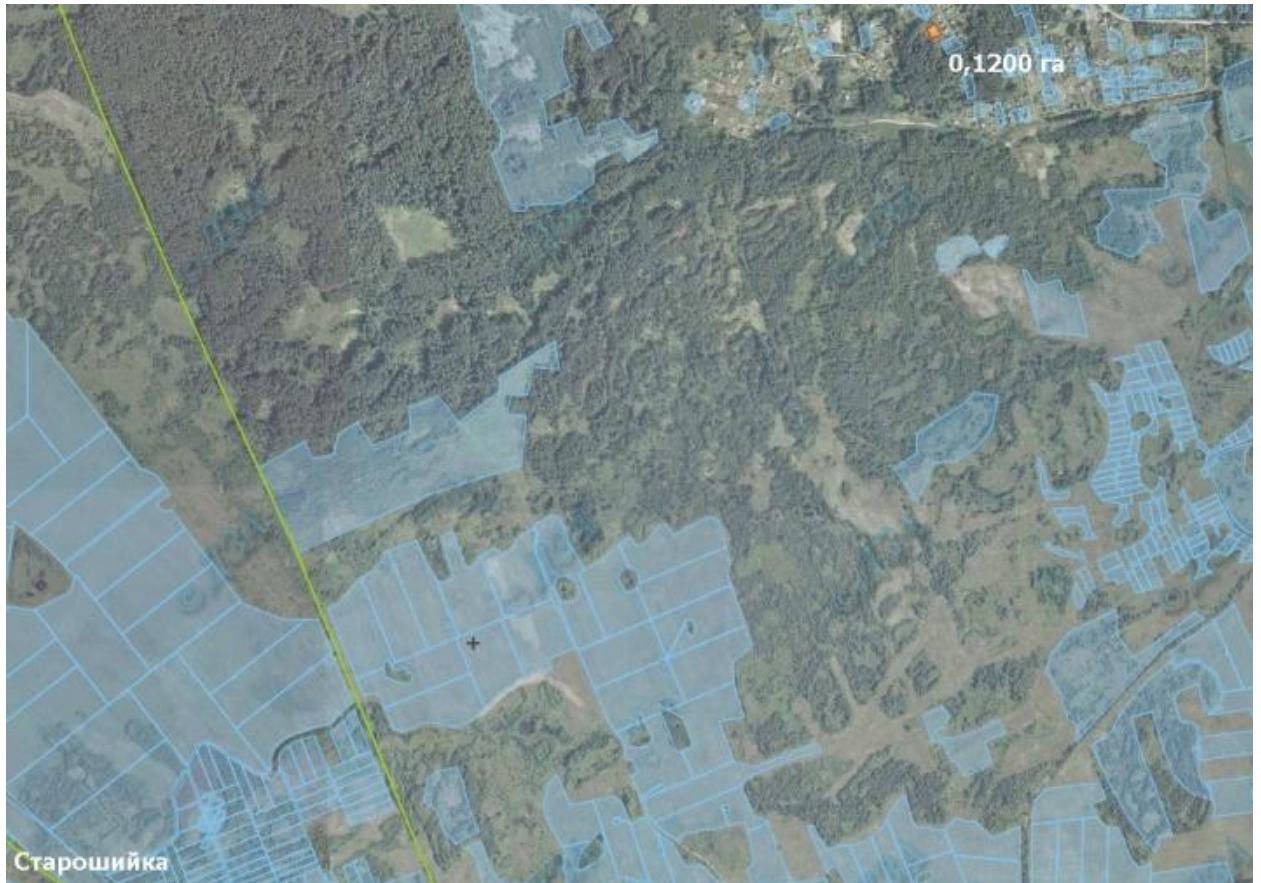
 - зарезервований земельний масив


Земельний масив, який пропонується для передачі у власність у III кварталі 2019 року на території Новогуївинської селищної ради Житомирського району Житомирської області



 - зарезервований земельний масив


Земельний масив, який пропонується для передачі у власність у III кварталі 2019 року на території Тетерівської сільської ради Житомирського району Житомирської області



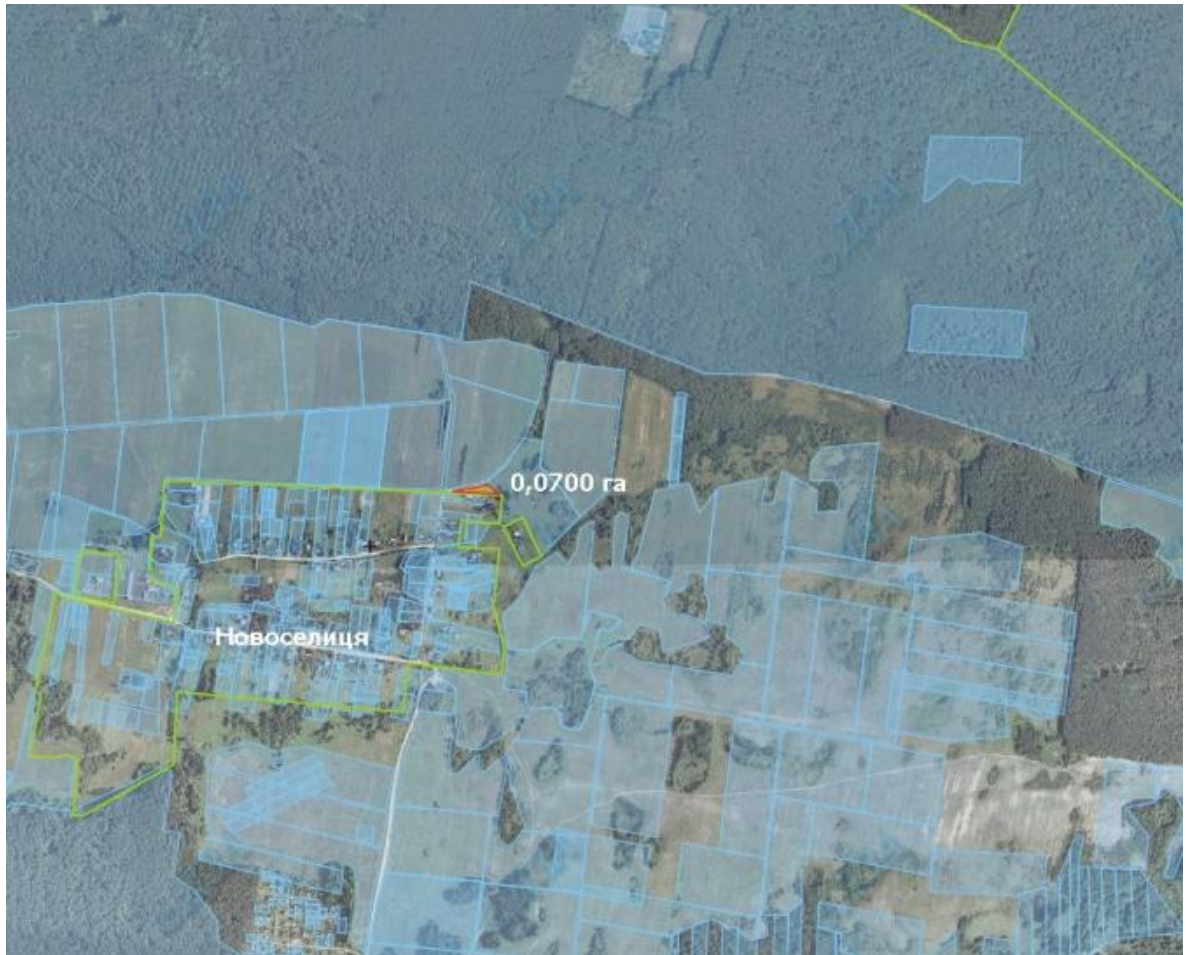
 - зарезервований земельний масив


Земельний масив, який пропонується для передачі у власність у III кварталі 2019 року на території Буківської сільської ради Житомирського району Житомирської області



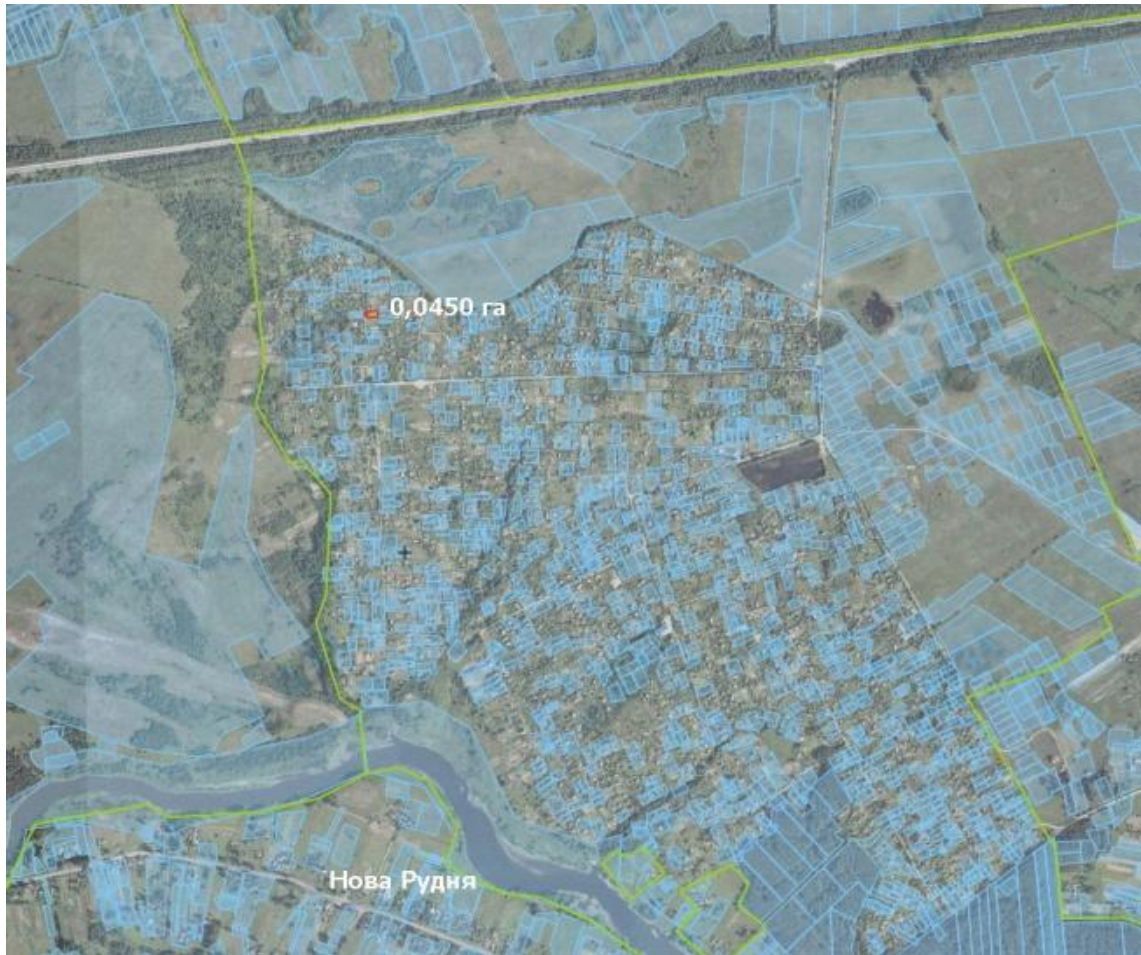
 - зарезервований земельний масив


Земельний масив, який пропонується для передачі у власність у III кварталі 2019 року на території Оліївської сільської ради Житомирського району Житомирської області



 - зарезервований земельний масив


Земельний масив, який пропонується для передачі у власність у III кварталі 2019 року на території Тетерівської сільської ради Житомирського району Житомирської області



 - зарезервований земельний масив


Земельний масив, який пропонується для передачі у власність у III кварталі 2019 року на території Іванівської сільської ради Житомирського району Житомирської області



 - зарезервований земельний масив


Земельний масив, який пропонується для передачі у власність у III кварталі 2019 року на території Харитонівської сільської ради Коростишівського району Житомирської області



 - зарезервований земельний масив


Земельний масив, який пропонується для передачі у власність у III кварталі 2019 року на території Іванівської сільської ради Житомирського району Житомирської області



 - зарезервований земельний масив


Земельний масив, який пропонується для передачі у власність у III кварталі 2019 року на території Оліївської сільської ради Житомирського району Житомирської області



 - зарезервований земельний масив


Земельний масив, який пропонується для передачі у власність у III кварталі 2019 року на території Головківської сільської ради Житомирського району Житомирської області



 - зарезервований земельний масив


Земельний масив, який пропонується для передачі у власність у III кварталі 2019 року на території Новогуївинської селищної ради Житомирського району Житомирської області



 - зарезервований земельний масив


Земельний масив, який пропонується для передачі у власність у III кварталі 2019 року на території Іванівської сільської ради Житомирського району Житомирської області



 - зарезервований земельний масив


Земельний масив, який пропонується для передачі у власність у III кварталі 2019 року на території Вільської сільської ради Черняхівського району Житомирської області



 - зарезервований земельний масив


Земельний масив, який пропонується для передачі у власність у III кварталі 2019 року на території Глибочицької сільської ради Житомирського району Житомирської області



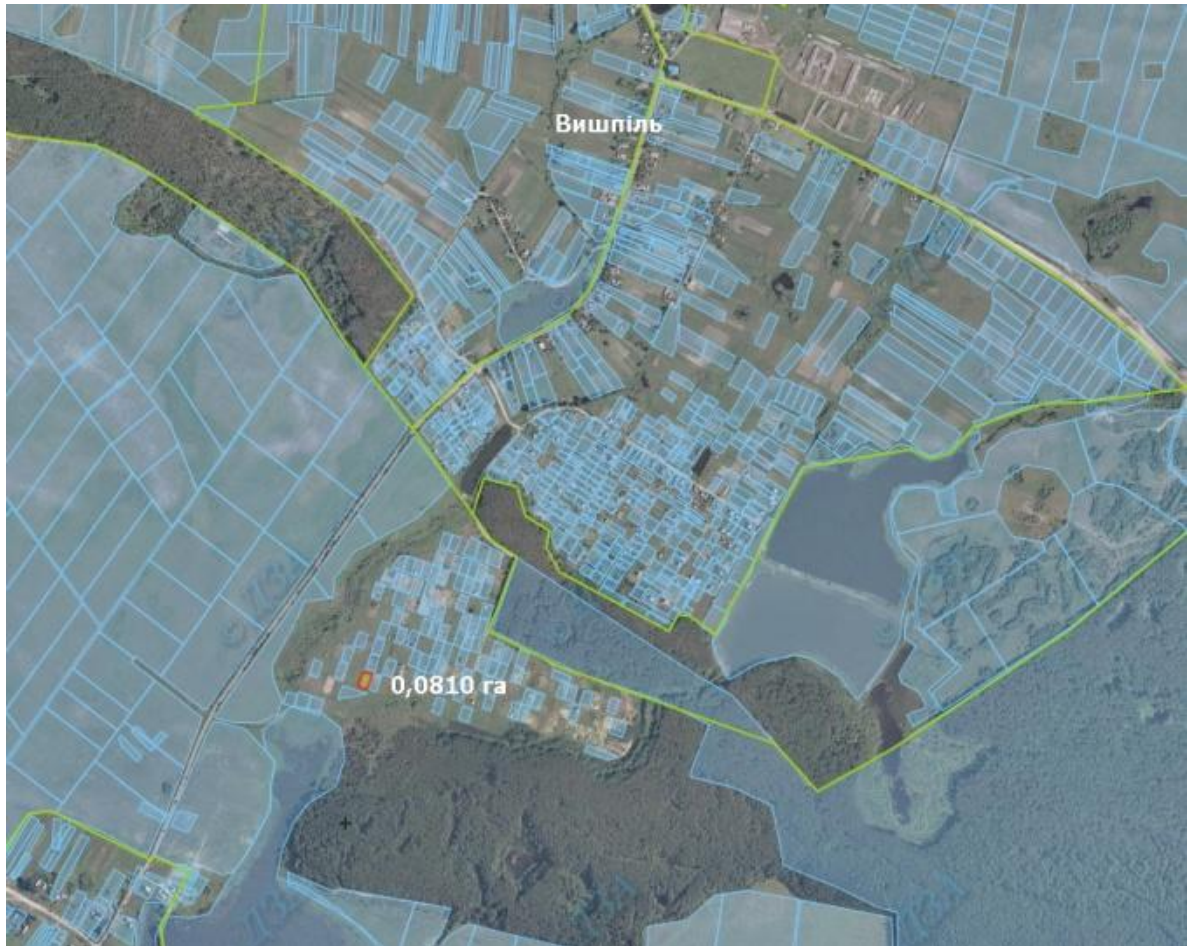
 - зарезервований земельний масив


Земельний масив, який пропонується для передачі у власність у III кварталі 2019 року на території Тетерівської сільської ради Житомирського району Житомирської області



 - зарезервований земельний масив


Земельний масив, який пропонується для передачі у власність у III кварталі 2019 року на території Оліївської сільської ради Житомирського району Житомирської області



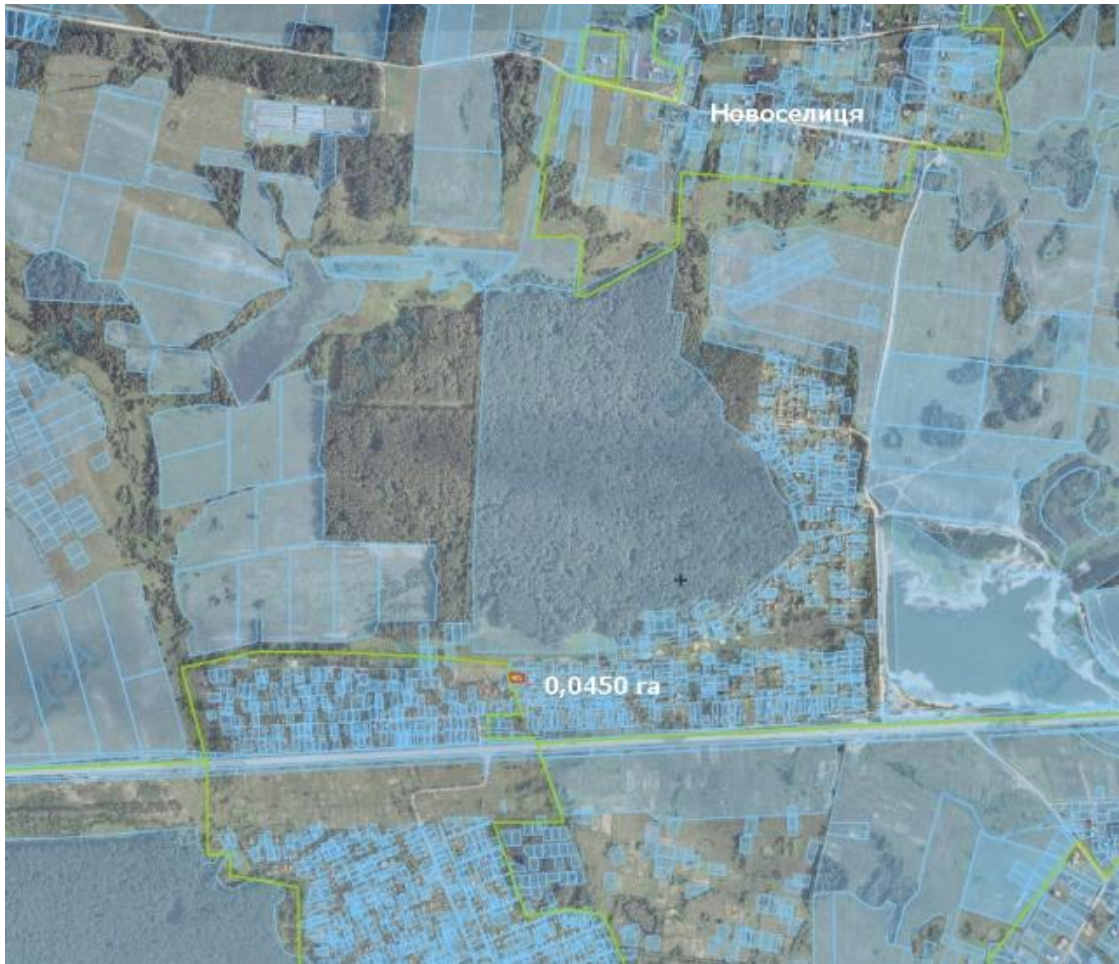
 - зарезервований земельний масив


Земельний масив, який пропонується для передачі у власність у III кварталі 2019 року на території Іванівської сільської ради Житомирського району Житомирської області



 - зарезервований земельний масив


Земельний масив, який пропонується для передачі у власність у III кварталі 2019 року на території Оліївської сільської ради Житомирського району Житомирської області



 - зарезервований земельний масив


Земельний масив, який пропонується для передачі у власність у III кварталі 2019 року на території Сінгурівської сільської ради Житомирського району Житомирської області



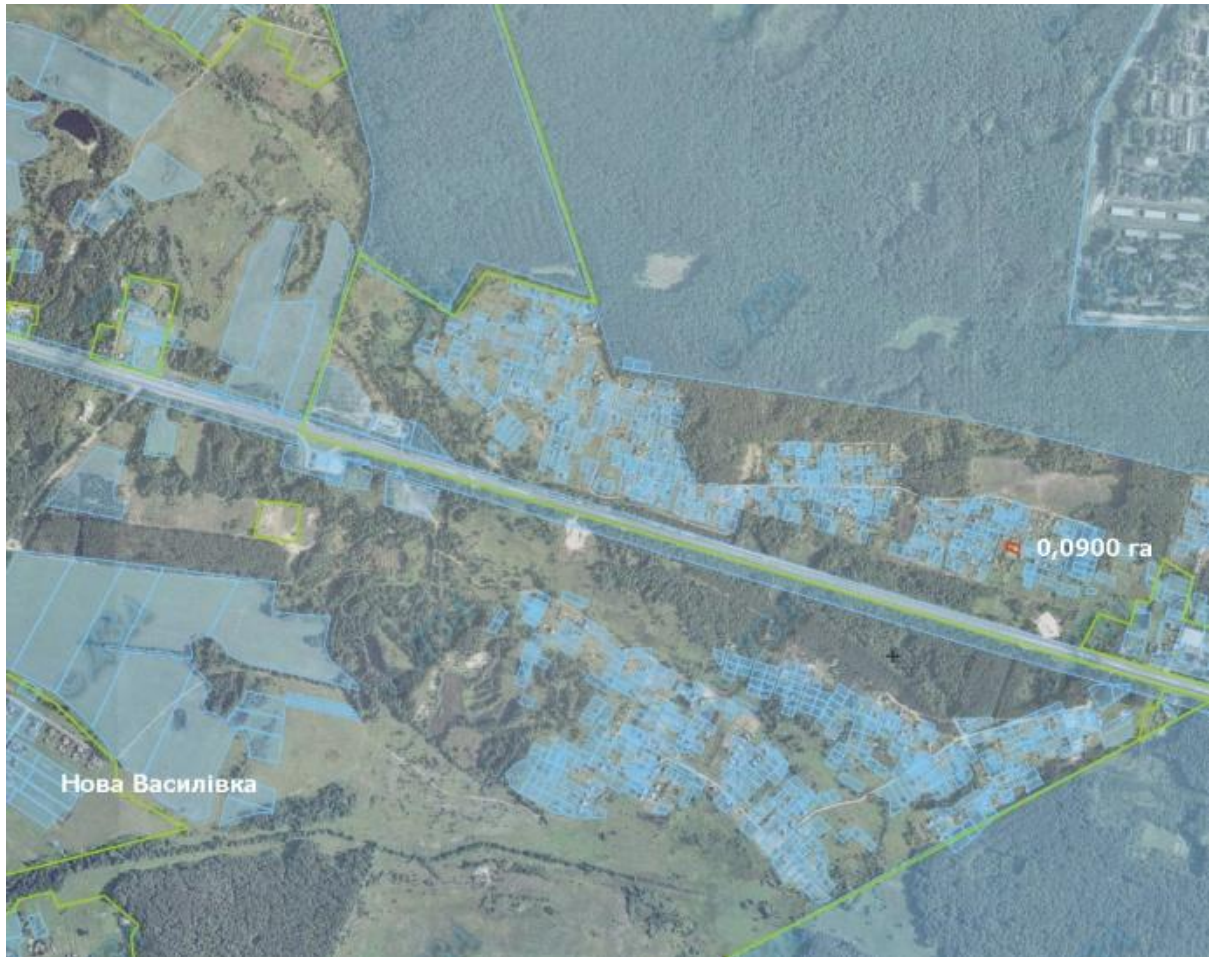
 - зарезервований земельний масив


Земельний масив, який пропонується для передачі у власність у III кварталі 2019 року на території Іванівської сільської ради Житомирського району Житомирської області



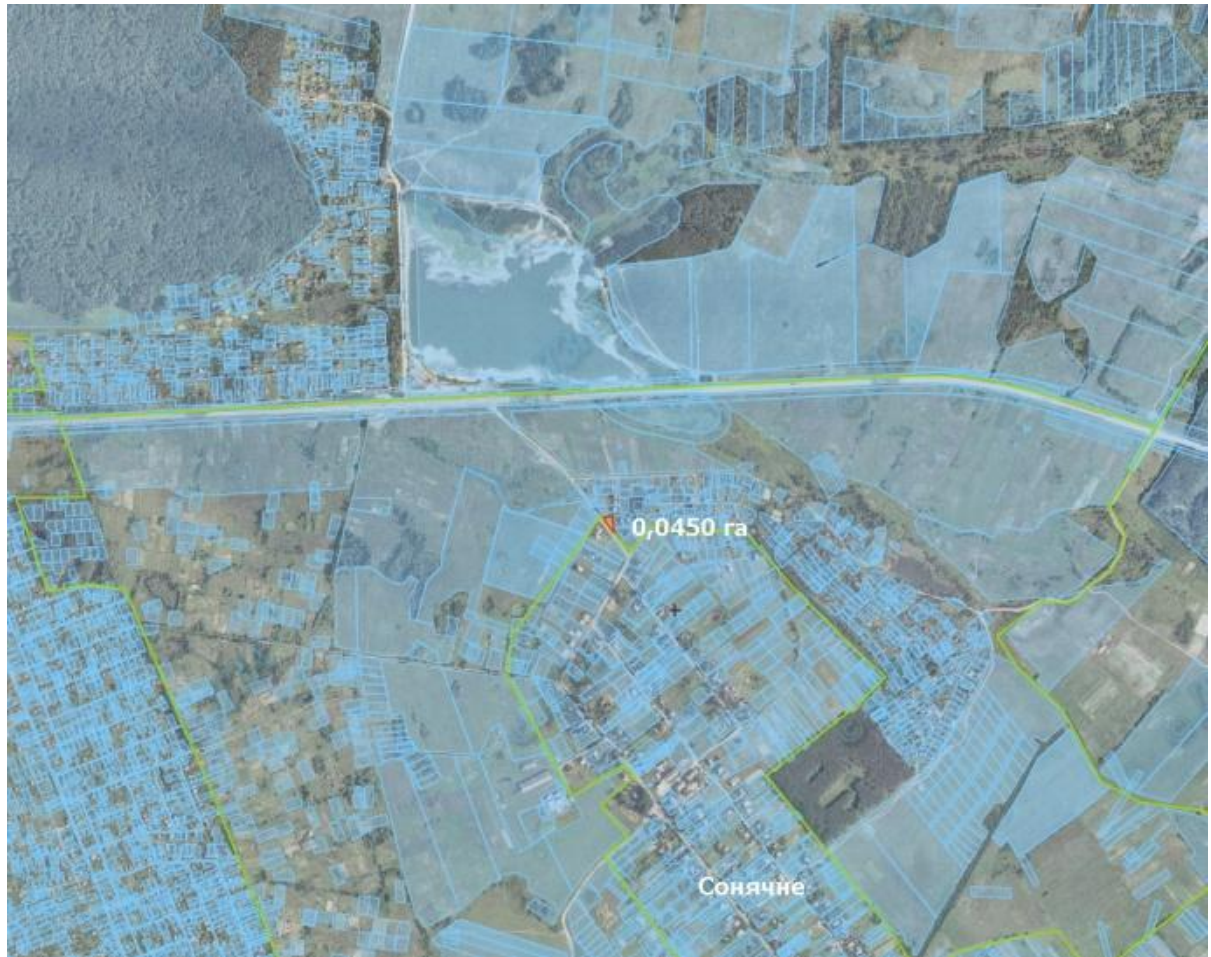
 - зарезервований земельний масив


Земельний масив, який пропонується для передачі у власність у III кварталі 2019 року на території Березівської сільської ради Житомирського району Житомирської області



 - зарезервований земельний масив


Земельний масив, який пропонується для передачі у власність у III кварталі 2019 року на території Оліївської сільської ради Житомирського району Житомирської області



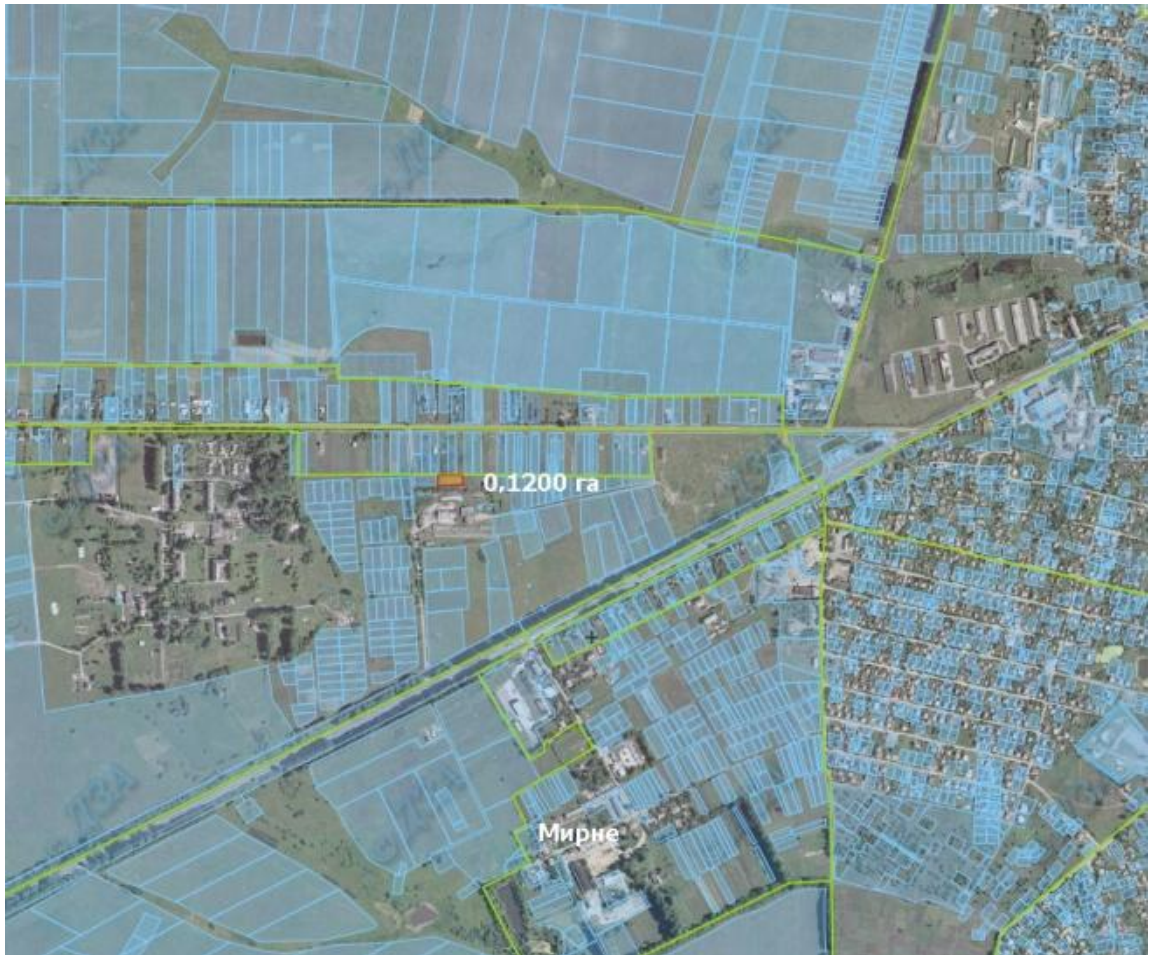
 - зарезервований земельний масив


Земельний масив, який пропонується для передачі у власність у III кварталі 2019 року на території Іванівської сільської ради Житомирського району Житомирської області



 - зарезервований земельний масив


Земельний масив, який пропонується для передачі у власність у III кварталі 2019 року на території Романівської сільської ради Бердичівського району Житомирської області



 - зарезервований земельний масив


Земельний масив, який пропонується для передачі у власність у III кварталі 2019 року на території Оліївської сільської ради Житомирського району Житомирської області



 - зарезервований земельний масив


Земельний масив, який пропонується для передачі у власність у III кварталі 2019 року на території Іванівської сільської ради Житомирського району Житомирської області



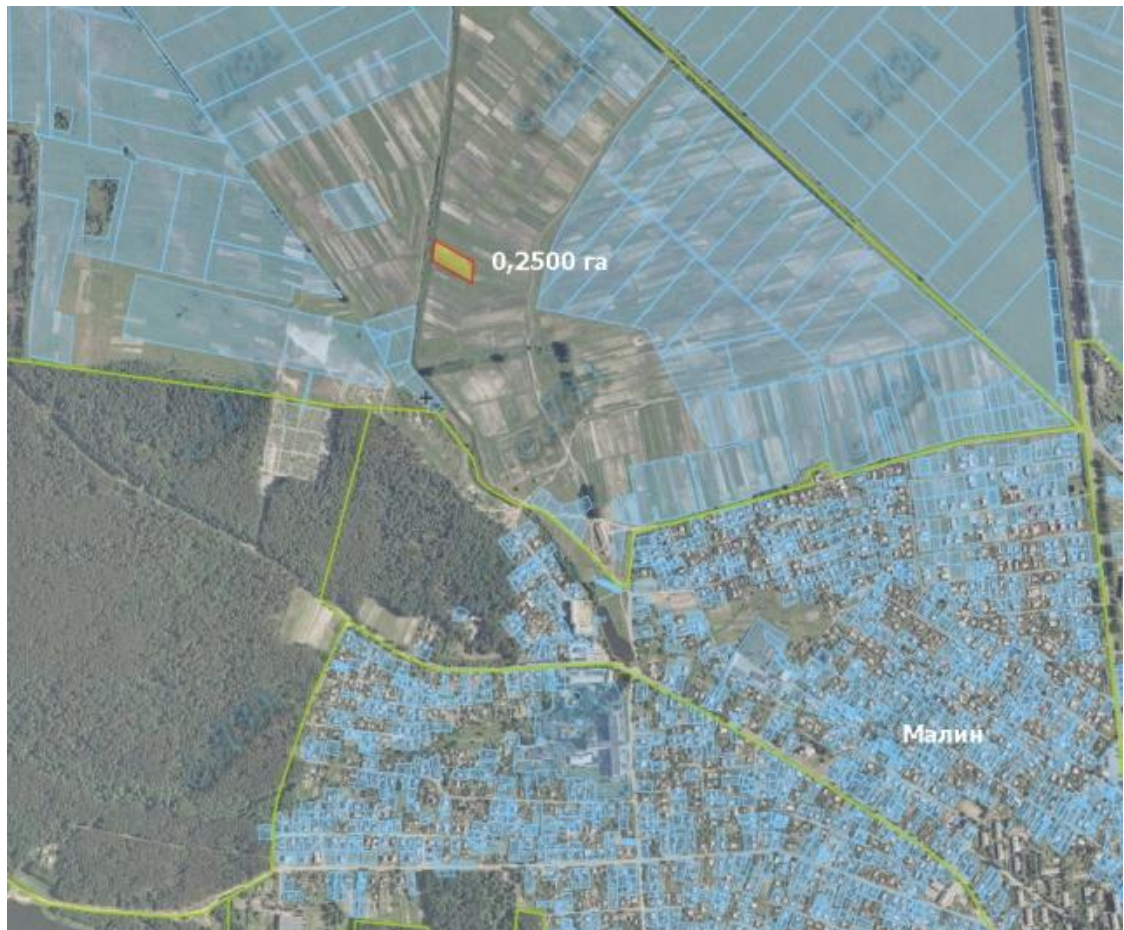
 - зарезервований земельний масив


Земельний масив, який пропонується для передачі у власність у III кварталі 2019 року на території Харитонівської сільської ради Коростишівського району Житомирської області



 - зарезервований земельний масив


Земельний масив, який пропонується для передачі у власність у III кварталі 2019 року на території Слобідської сільської ради Малинського району Житомирської області



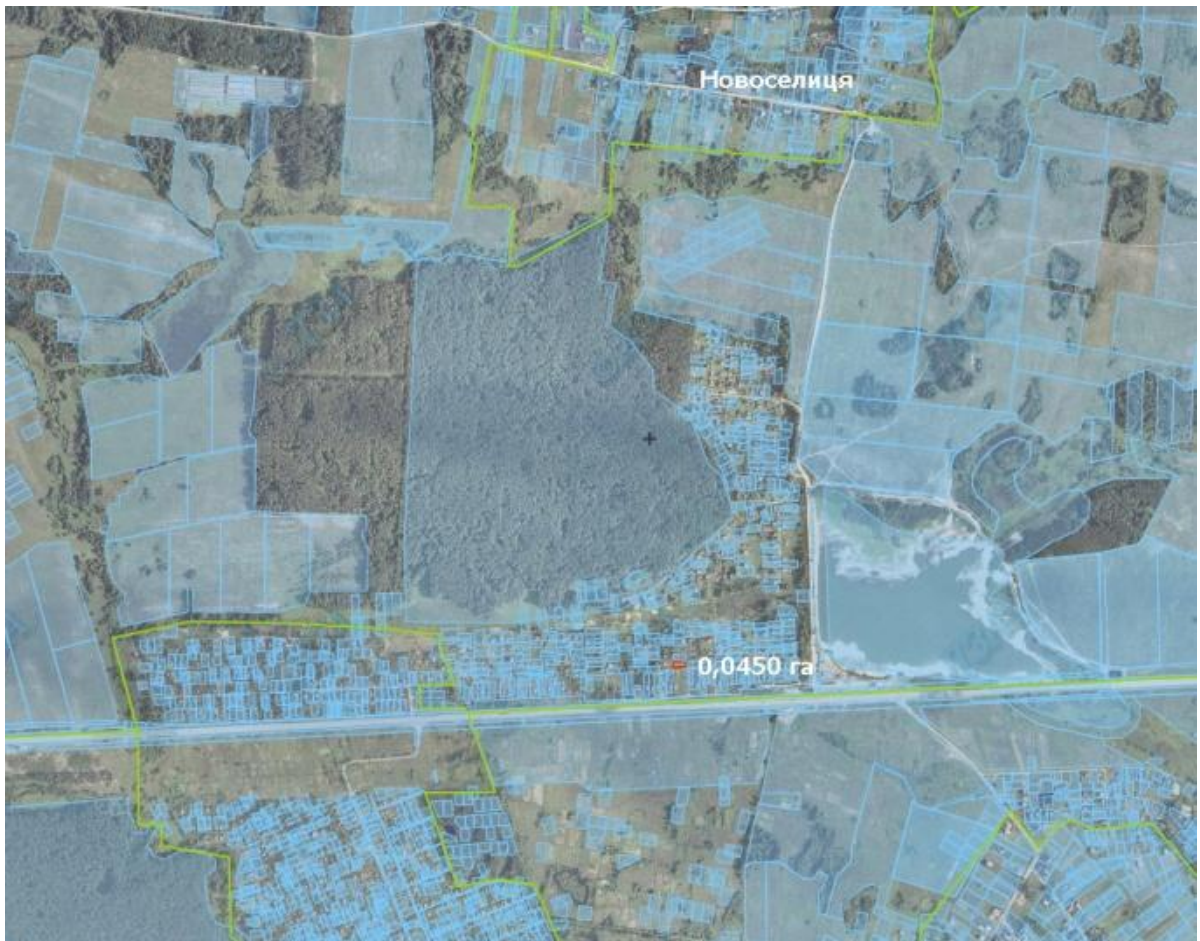
 - зарезервований земельний масив


Земельний масив, який пропонується для передачі у власність у III кварталі 2019 року на території Іванівської сільської ради Житомирського району Житомирської області



 - зарезервований земельний масив


Земельний масив, який пропонується для передачі у власність у III кварталі 2019 року на території Кам'янської сільської ради Житомирського району Житомирської області



 - зарезервований земельний масив


Земельний масив, який пропонується для передачі у власність у III кварталі 2019 року на території Іванівської сільської ради Житомирського району Житомирської області



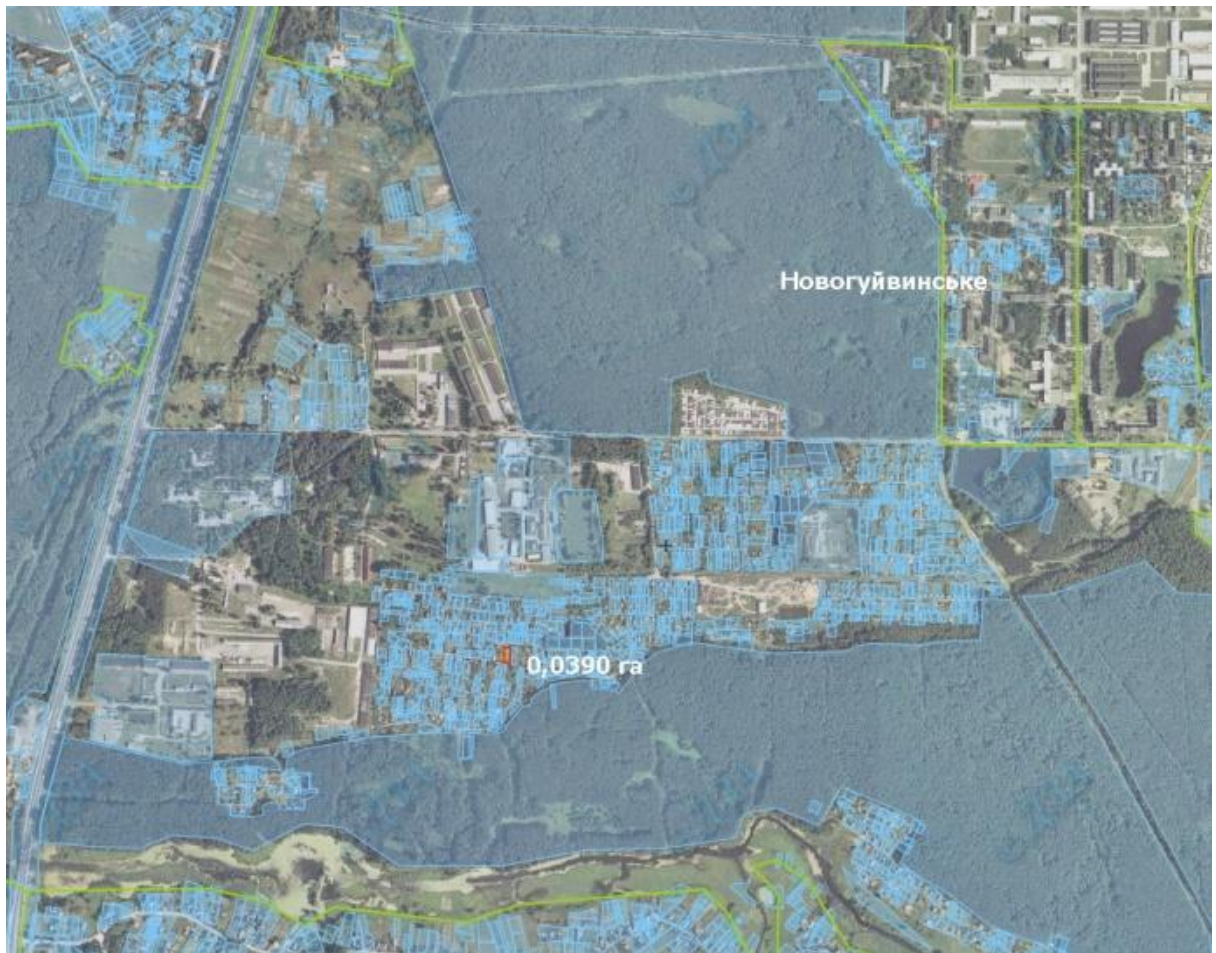
 - зарезервований земельний масив


Земельний масив, який пропонується для передачі у власність у III кварталі 2019 року на території Іванівської сільської ради Житомирського району Житомирської області



 - зарезервований земельний масив


Земельний масив, який пропонується для передачі у власність у III кварталі 2019 року на території Новогуївинської селищної ради Житомирського району Житомирської області



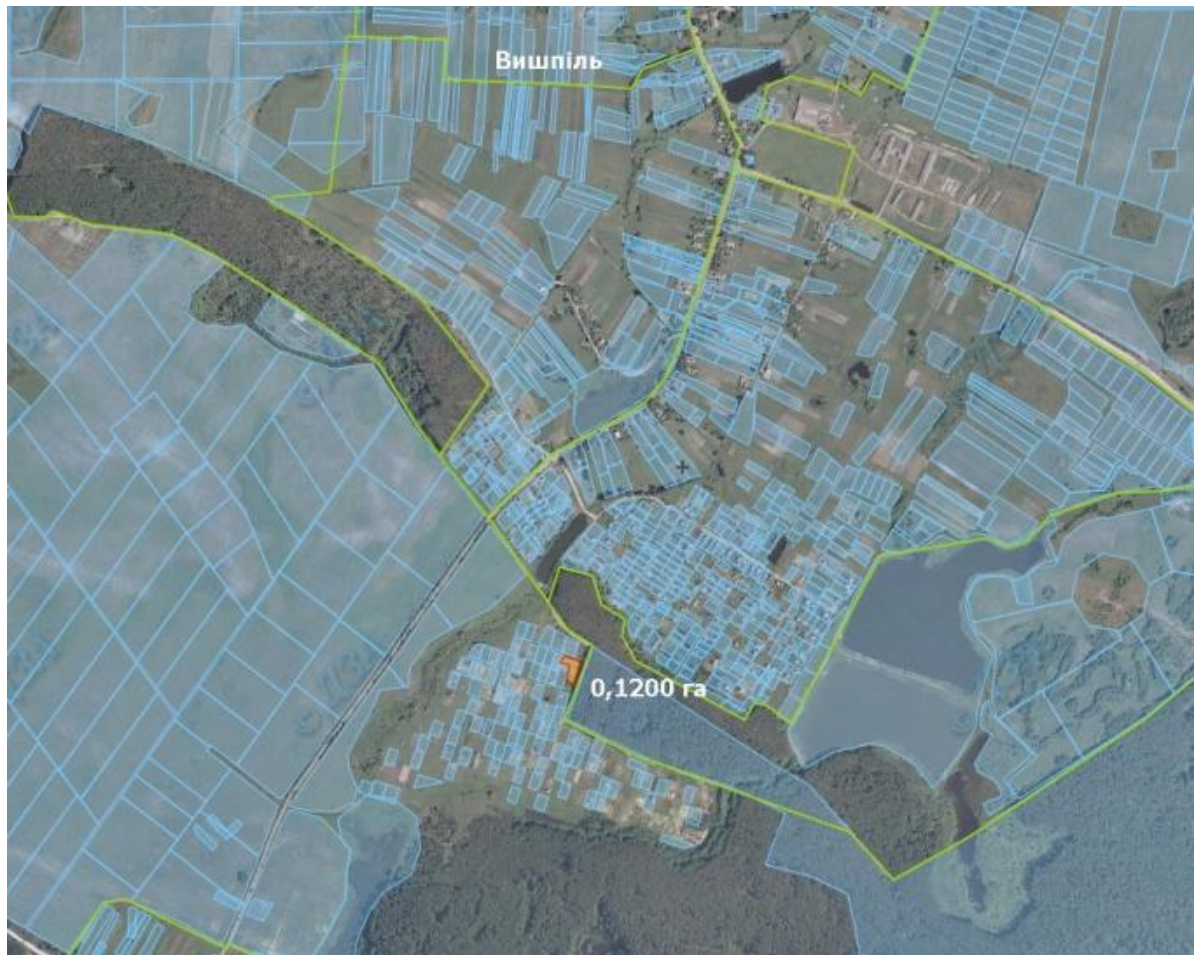
 - зарезервований земельний масив


Земельний масив, який пропонується для передачі у власність у III кварталі 2019 року на території Оліївської сільської ради Житомирського району Житомирської області



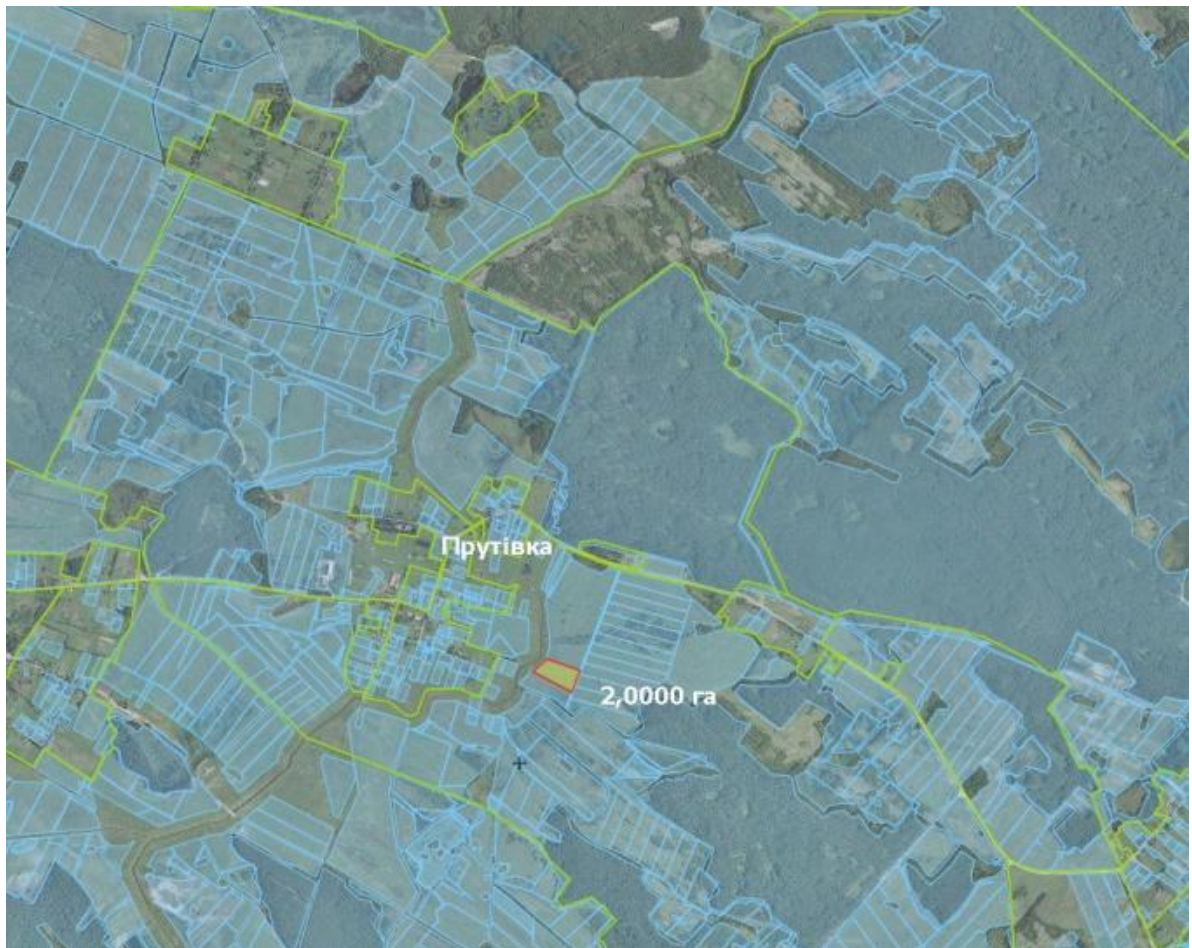
 - зарезервований земельний масив


Земельний масив, який пропонується для передачі у власність у III кварталі 2019 року на території Оліївської сільської ради Житомирського району Житомирської області



 - зарезервований земельний масив


Земельний масив, який пропонується для передачі у власність у III кварталі 2019 року на території Прутівської сільської ради Романівського району Житомирської області



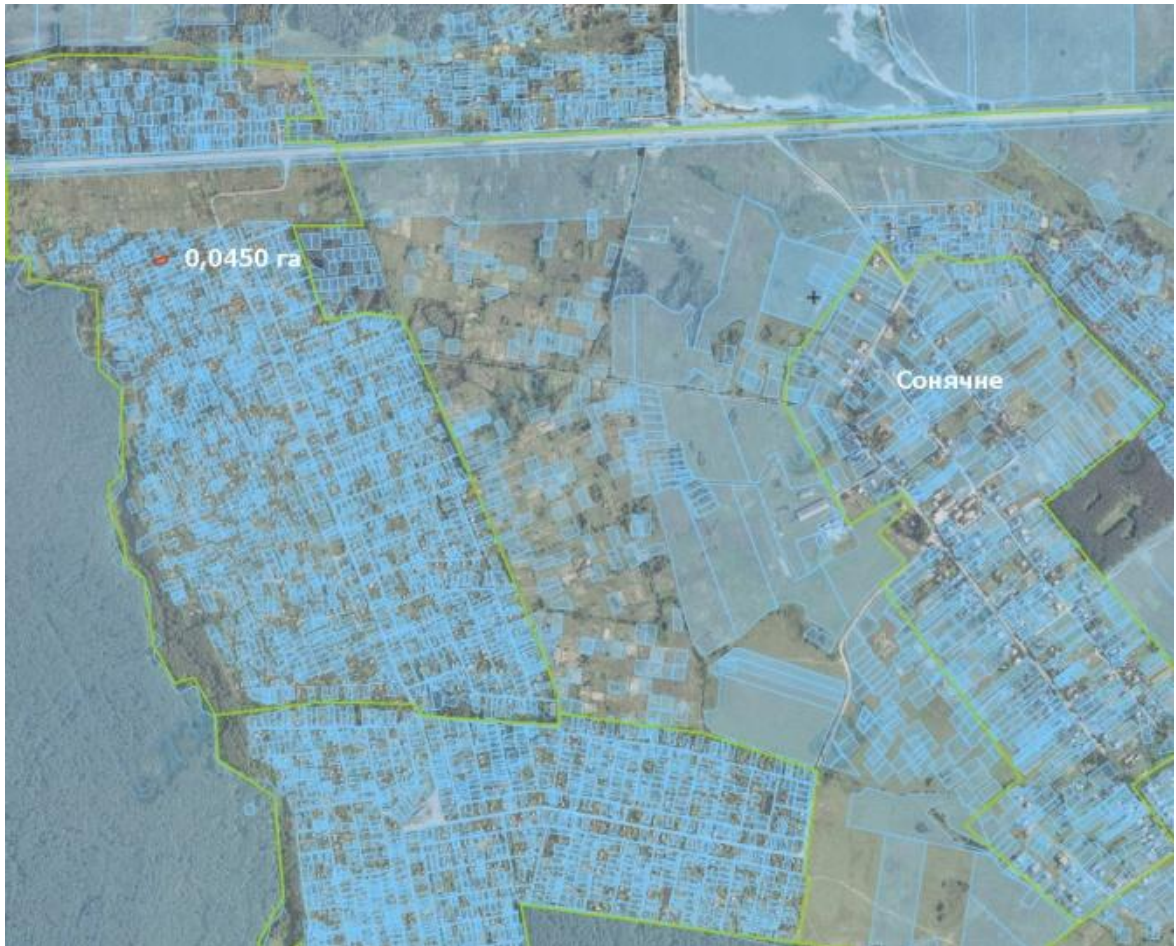
 - зарезервований земельний масив


Земельний масив, який пропонується для передачі у власність у III кварталі 2019 року на території Буківської сільської ради Житомирського району Житомирської області



 - зарезервований земельний масив


Земельний масив, який пропонується для передачі у власність у III кварталі 2019 року на території Іванівської сільської ради Житомирського району Житомирської області



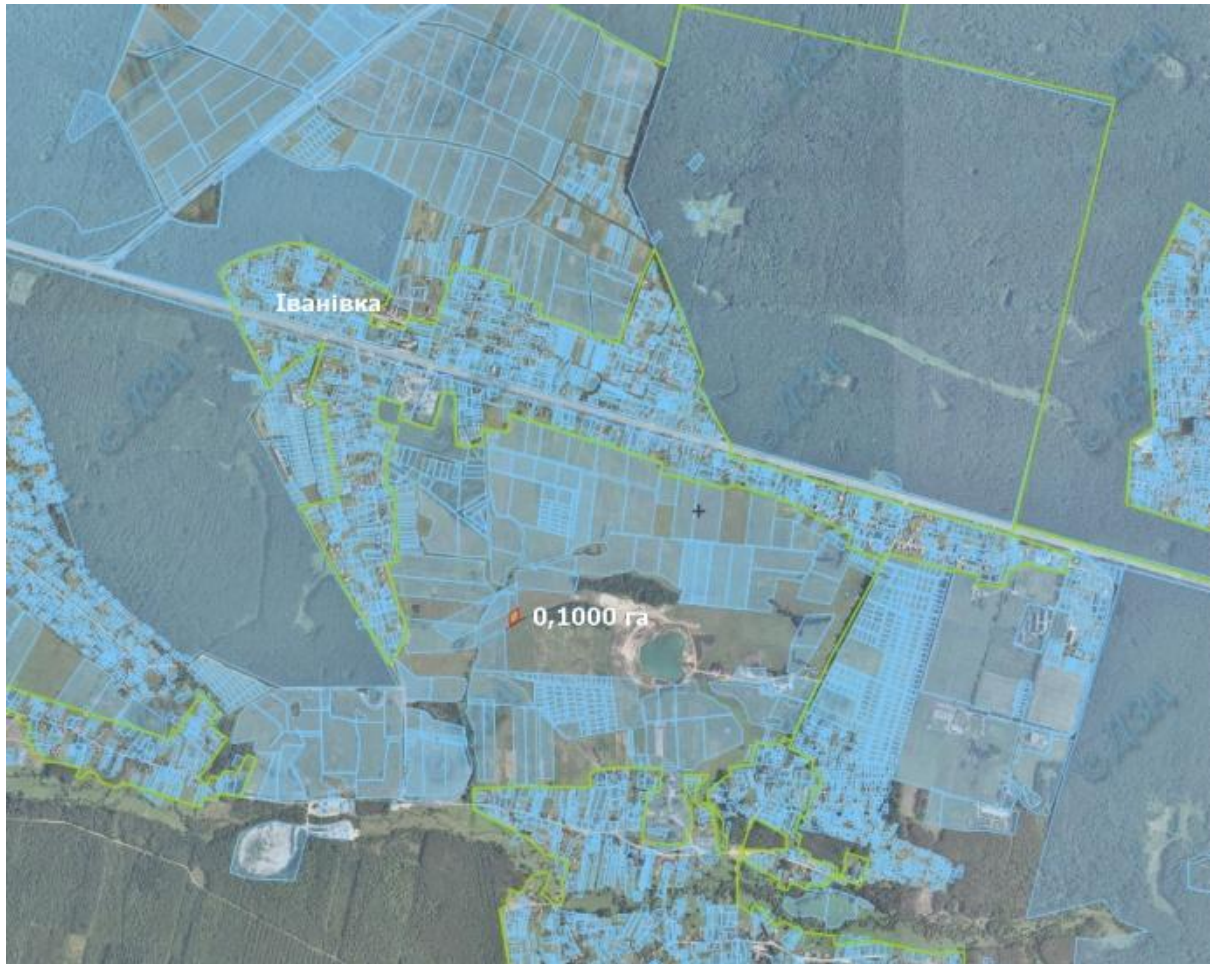
 - зарезервований земельний масив


Земельний масив, який пропонується для передачі у власність у III кварталі 2019 року на території Оліївської сільської ради Житомирського району Житомирської області



 - зарезервований земельний масив


Земельний масив, який пропонується для передачі у власність у III кварталі 2019 року на території Іванівської сільської ради Житомирського району Житомирської області



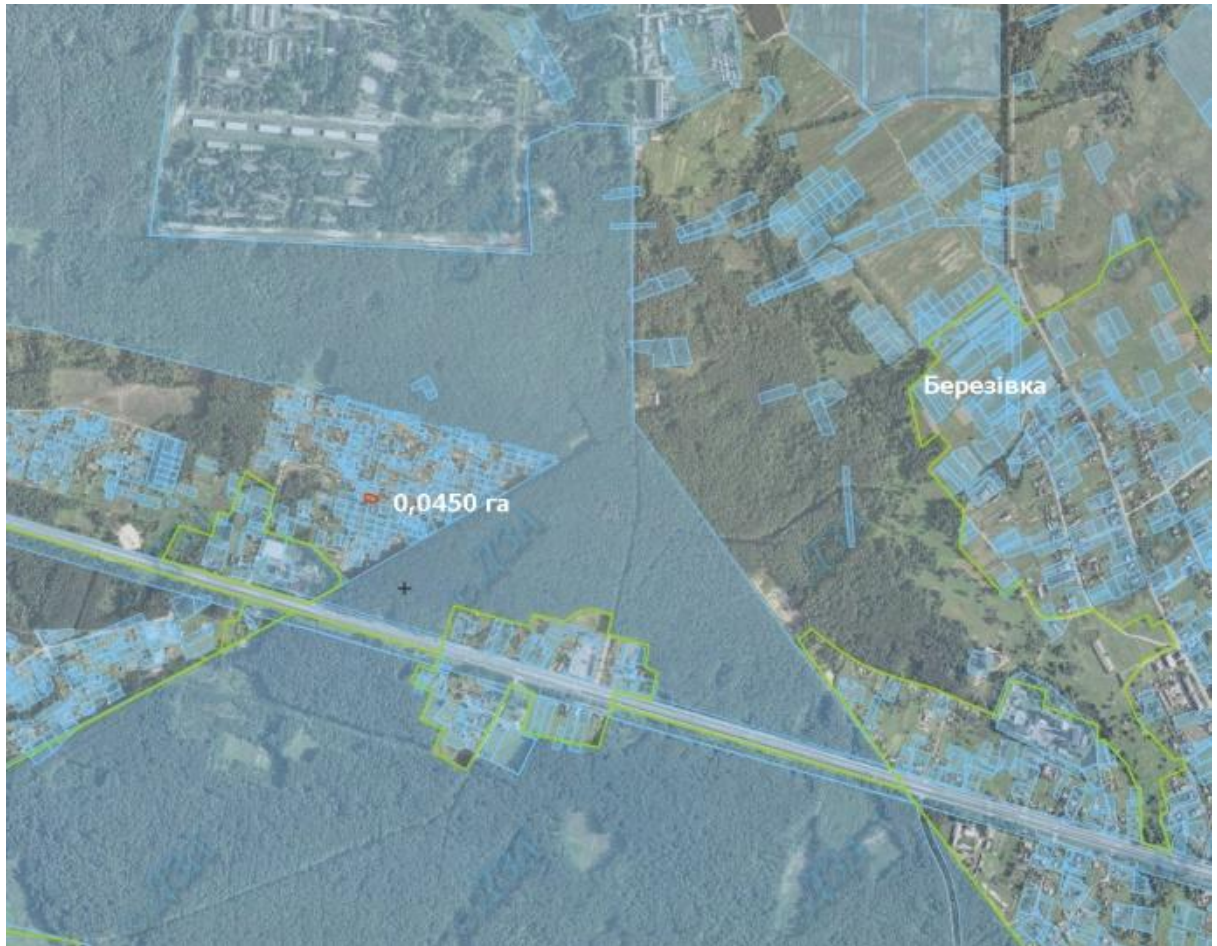
 - зарезервований земельний масив


Земельний масив, який пропонується для передачі у власність у III кварталі 2019 року на території Ворсівської сільської ради
Малинського району Житомирської області



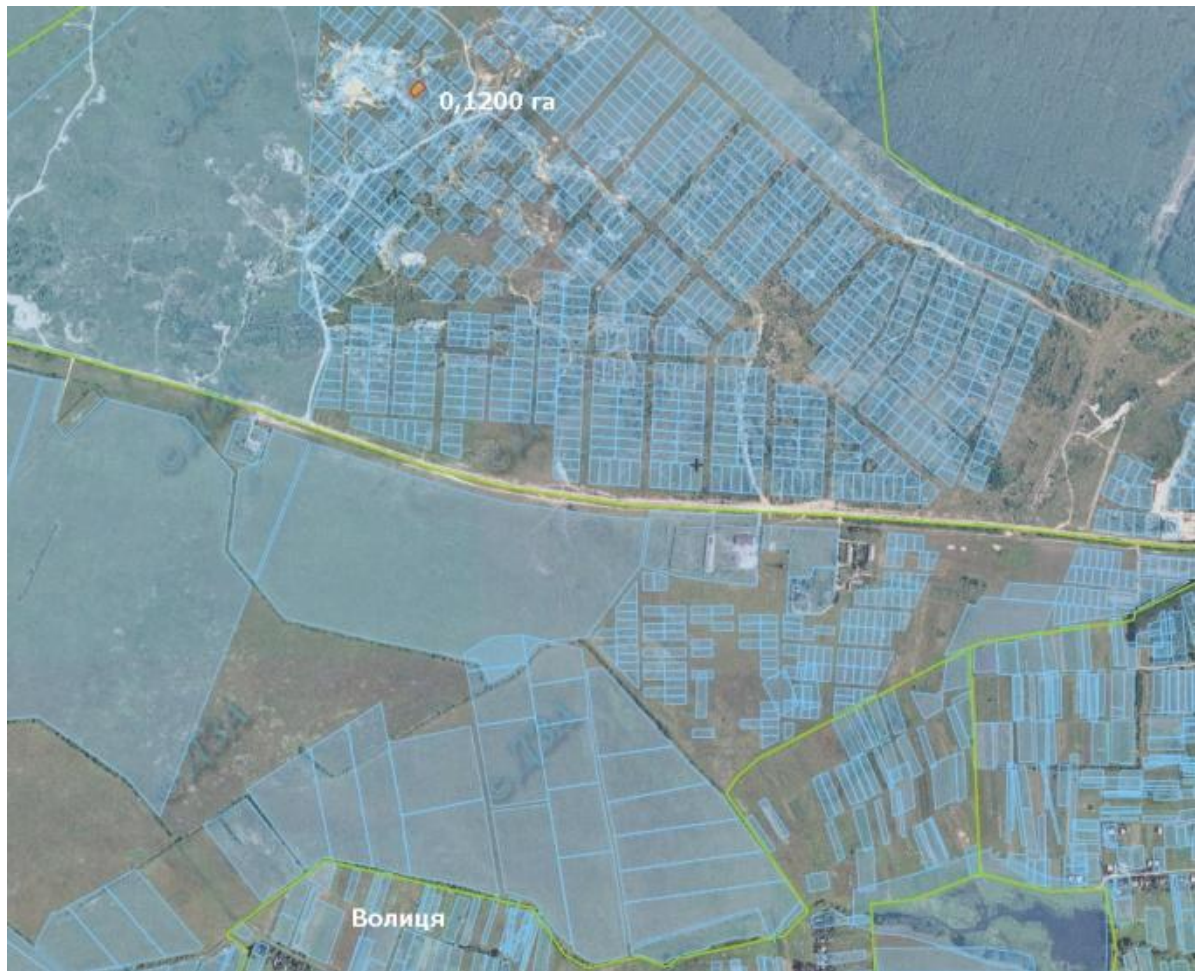
 - зарезервований земельний масив


Земельний масив, який пропонується для передачі у власність у III кварталі 2019 року на території Березівської сільської ради Житомирського району Житомирської області



 - зарезервований земельний масив


Земельний масив, який пропонується для передачі у власність у III кварталі 2019 року на території Студеницької сільської ради Коростишівського району Житомирської області



 - зарезервований земельний масив


Земельний масив, який пропонується для передачі у власність у III кварталі 2019 року на території Іванівської сільської ради Житомирського району Житомирської області



 - зарезервований земельний масив


Земельний масив, який пропонується для передачі у власність у III кварталі 2019 року на території Ворсівської сільської ради
Малинського району Житомирської області



 - зарезервований земельний масив


Земельний масив, який пропонується для передачі у власність у III кварталі 2019 року на території Іванівської сільської ради Житомирського району Житомирської області



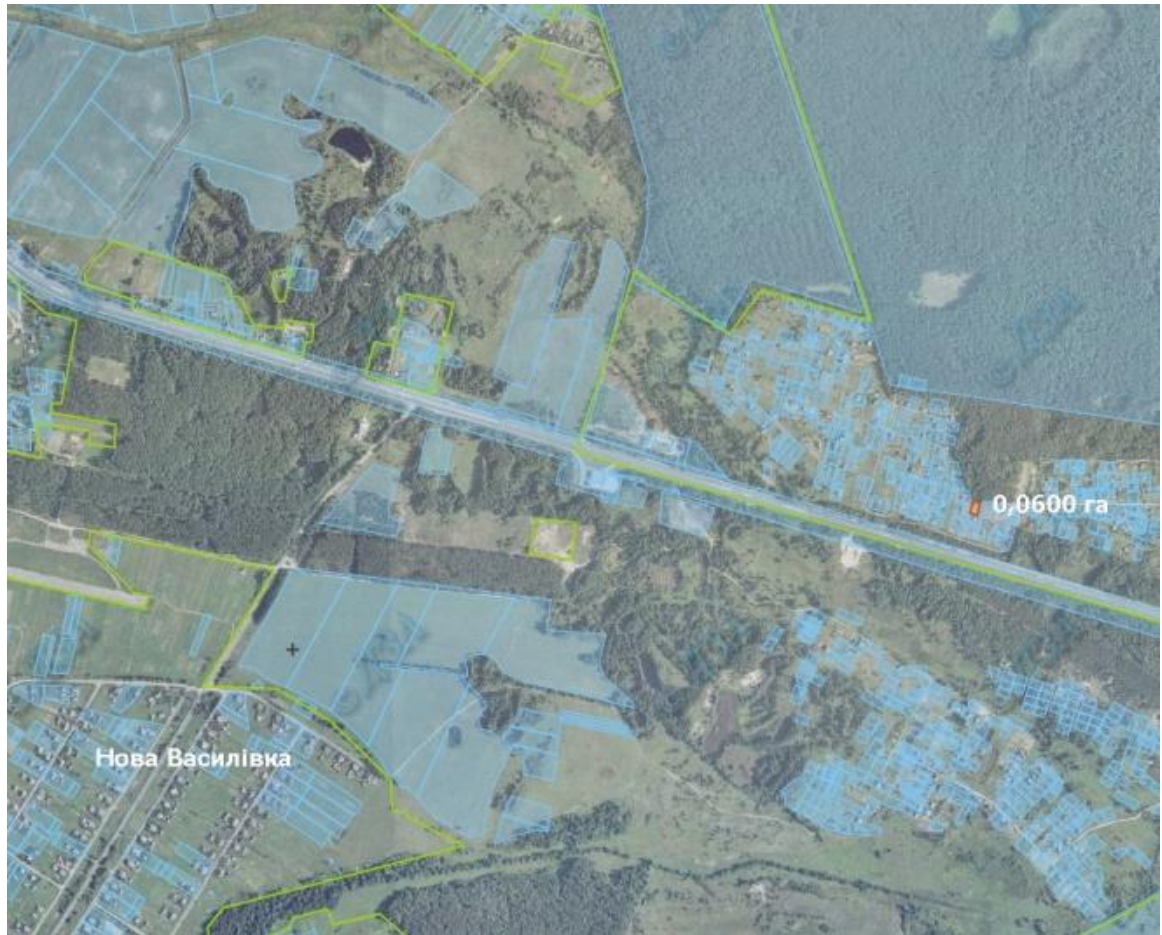
 - зарезервований земельний масив


Земельний масив, який пропонується для передачі у власність у III кварталі 2019 року на території Ворсівської сільської ради Малинського району Житомирської області



 - зарезервований земельний масив


Земельний масив, який пропонується для передачі у власність у III кварталі 2019 року на території Березівської сільської ради Житомирського району Житомирської області



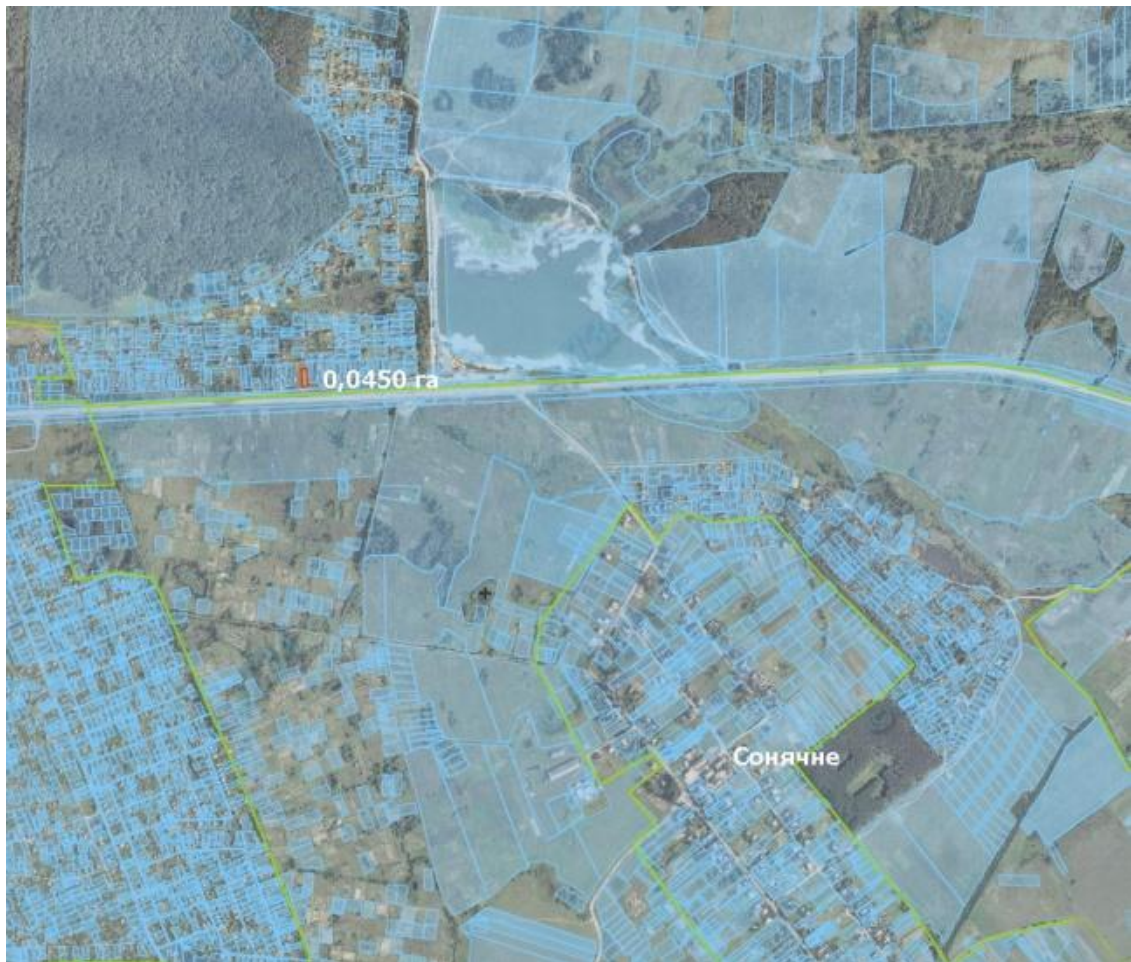
 - зарезервований земельний масив


Земельний масив, який пропонується для передачі у власність у III кварталі 2019 року на території Іванівської сільської ради Житомирського району Житомирської області



 - зарезервований земельний масив


Земельний масив, який пропонується для передачі у власність у III кварталі 2019 року на території Оліївської сільської ради Житомирського району Житомирської області



 - зарезервований земельний масив


Земельний масив, який пропонується для передачі у власність у III кварталі 2019 року на території Оліївської сільської ради Житомирського району Житомирської області



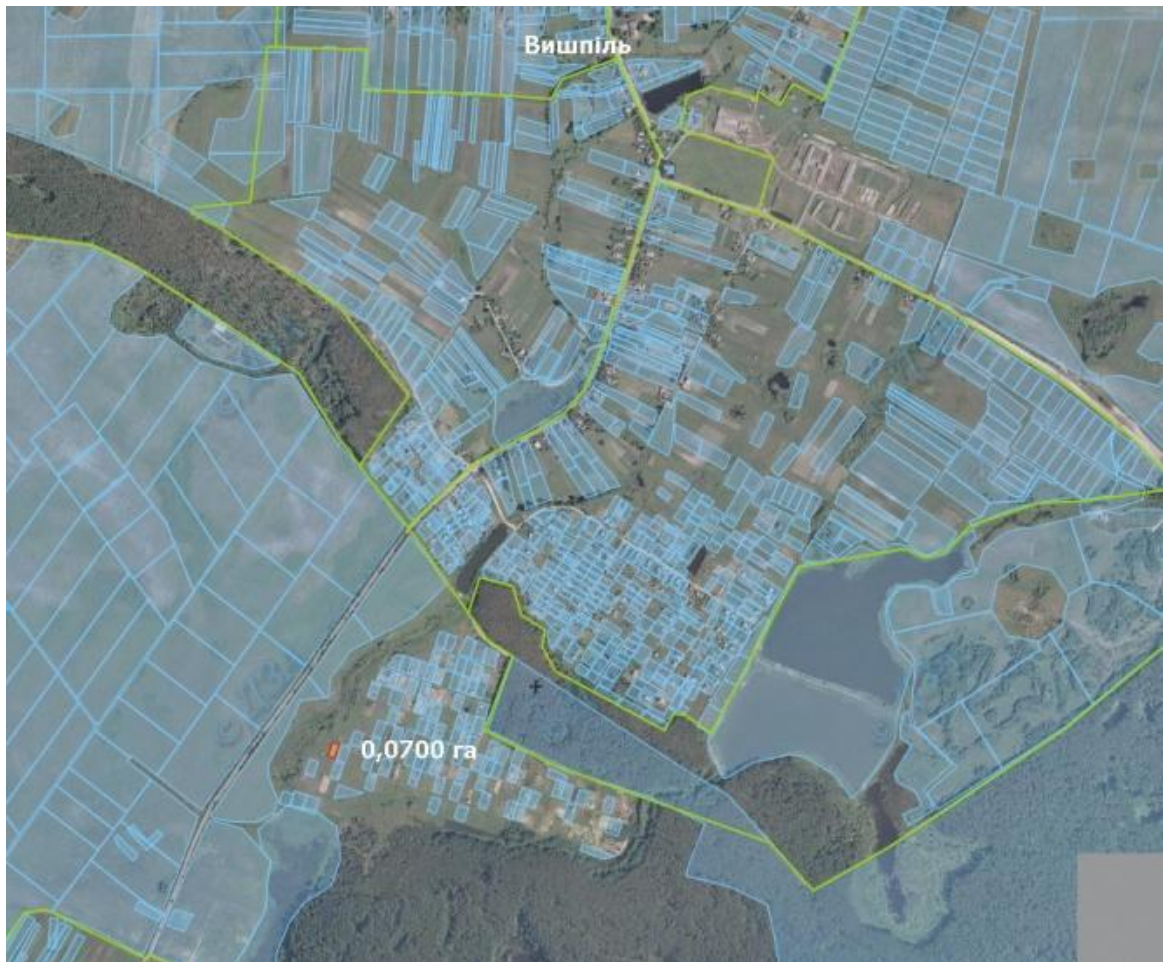
 - зарезервований земельний масив


Земельний масив, який пропонується для передачі у власність у III кварталі 2019 року на території Іванівської сільської ради Житомирського району Житомирської області



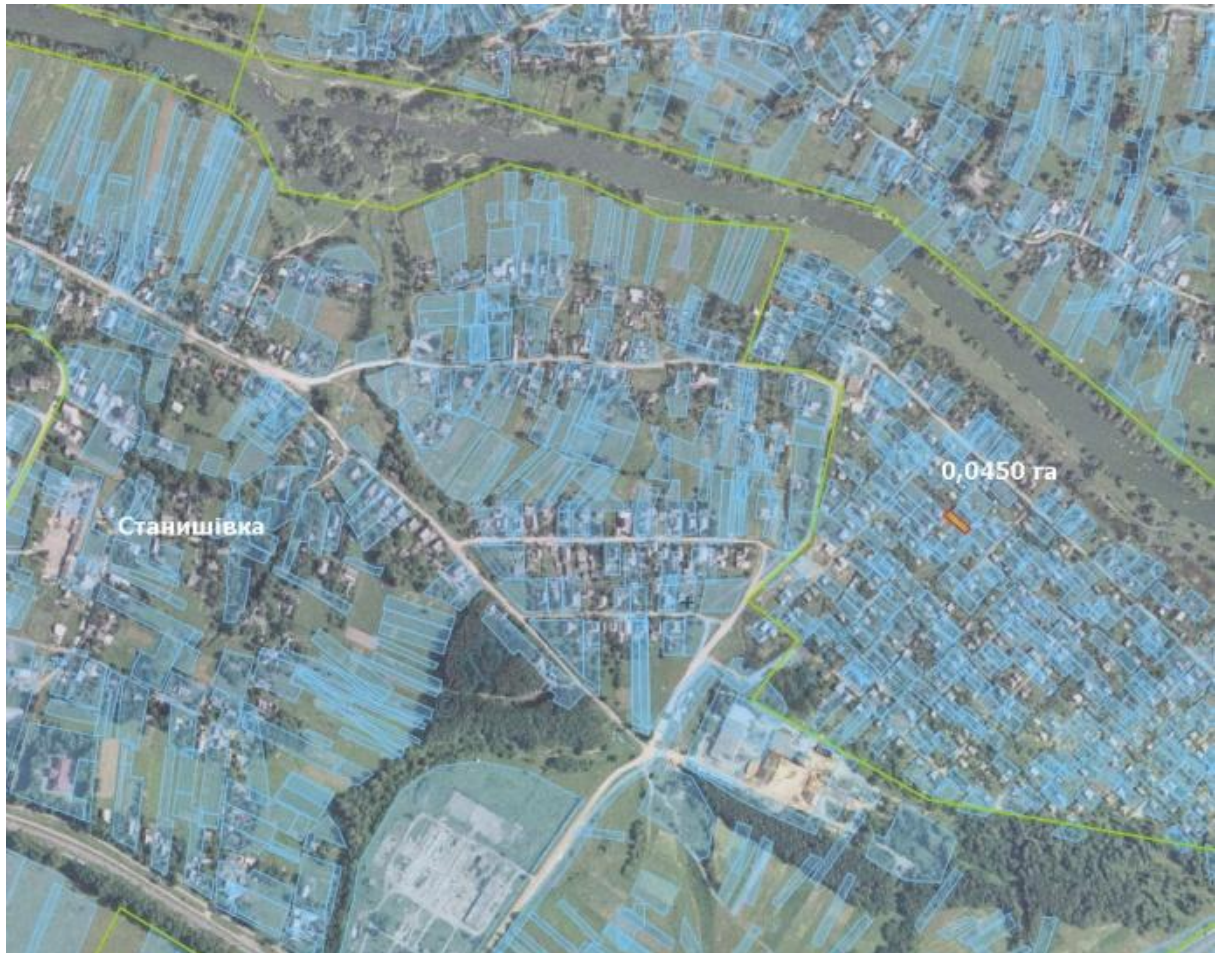
 - зарезервований земельний масив


Земельний масив, який пропонується для передачі у власність у III кварталі 2019 року на території Оліївської сільської ради Житомирського району Житомирської області



 - зарезервований земельний масив


Земельний масив, який пропонується для передачі у власність у III кварталі 2019 року на території Станишівської сільської ради Житомирського району Житомирської області



 - зарезервований земельний масив


Земельний масив, який пропонується для передачі у власність у III кварталі 2019 року на території Оліївської сільської ради Житомирського району Житомирської області



 - зарезервований земельний масив


Земельний масив, який пропонується для передачі у власність у III кварталі 2019 року на території Оліївської сільської ради Житомирського району Житомирської області



 - зарезервований земельний масив


Земельний масив, який пропонується для передачі у власність у III кварталі 2019 року на території Глибочицької сільської ради Житомирського району Житомирської області



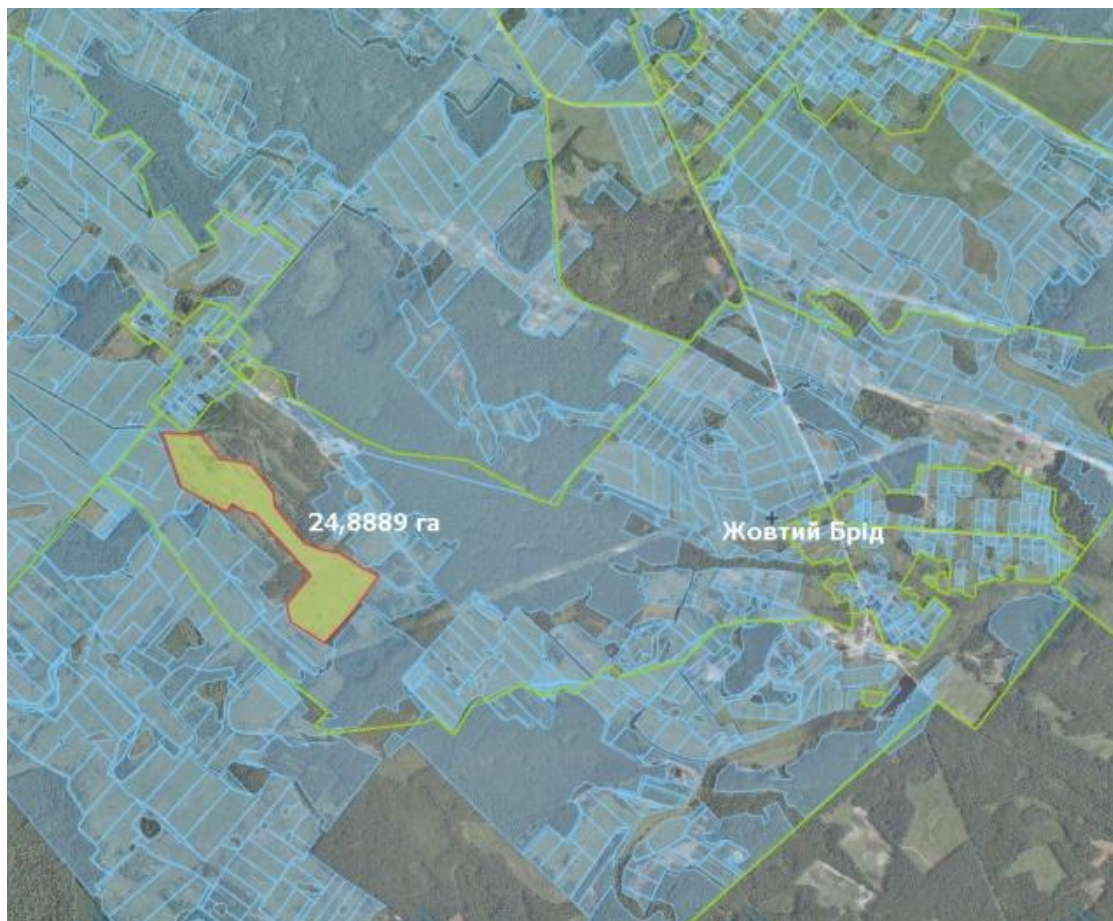
 - зарезервований земельний масив


Земельний масив, який пропонується для передачі у власність у III кварталі 2019 року на території Червонохатківської сільської ради Романівського району Житомирської області



 - зарезервований земельний масив


Земельний масив, який пропонується для передачі у власність у III кварталі 2019 року на території Червонохатківської сільської ради Романівського району Житомирської області



 - зарезервований земельний масив

Земельний масив, який пропонується для передачі у власність у III кварталі 2019 року на території Червонохатківської сільської ради Романівського району Житомирської області



 - зарезервований земельний масив