

Додаток 1
до наказу Головного управління
Держгеокадастру у Житомирській
області
від 20.03.2019 р. №85

Інформація щодо визначення площ земельних ділянок сільськогосподарського призначення державної власності, які можуть бути передані у власність громадянам у II кварталі 2019 року на території Житомирської області

№ п/п	Назва адміністративно-територіальної одиниці		Кількість ділянок	Площа земельної ділянки, га	Склад угідь	Кадастровий номер (при наявності)	Код одиниці адміністративно-територіального устрою, номер кадастрової зони, кадастрового кварталу (в разі відсутності кадастрового номеру)
	район	сільська, селищна рада					
1	Житомирський	Новогуївинська	1	0,0500	рілля		1822055600:01:000
2	Житомирський	Тетерівська	1	0,0450	рілля		1822080600:04:000
3	Житомирський	Глибочицька	1	0,1000	рілля		1822082000:02:001
4	Житомирський	Іванівська	1	0,0450	рілля		1822083000:01:000
5	Житомирський	Іванівська	1	0,0453	рілля		1822083000:06:000
6	Житомирський	Іванівська	2	0,0900	рілля		1822083000:07:001
7	Житомирський	Іванівська	1	0,0450	рілля		1822083000:07:002
8	Житомирський	Оліївська	2	0,1700	рілля		1822083200:01:000
9	Житомирський	Оліївська	1	0,1000	рілля		1822083200:05:000
10	Житомирський	Садківська	1	0,1000	рілля		1822086300:01:000
11	Житомирський	Сінгурівська	2	0,1010	рілля		1822086500:02:000
12	Малинський	Ворсівська	1	0,0600	рілля		1823482200:08:000
13	Романівський	Биківська	4	6,3340	рілля		1821455300:09:000
	Всього		19	7,2853			

Земельний масив, який пропонується для передачі у власність у II кварталі 2019 року на території Іванівської сільської ради Житомирського району Житомирської області



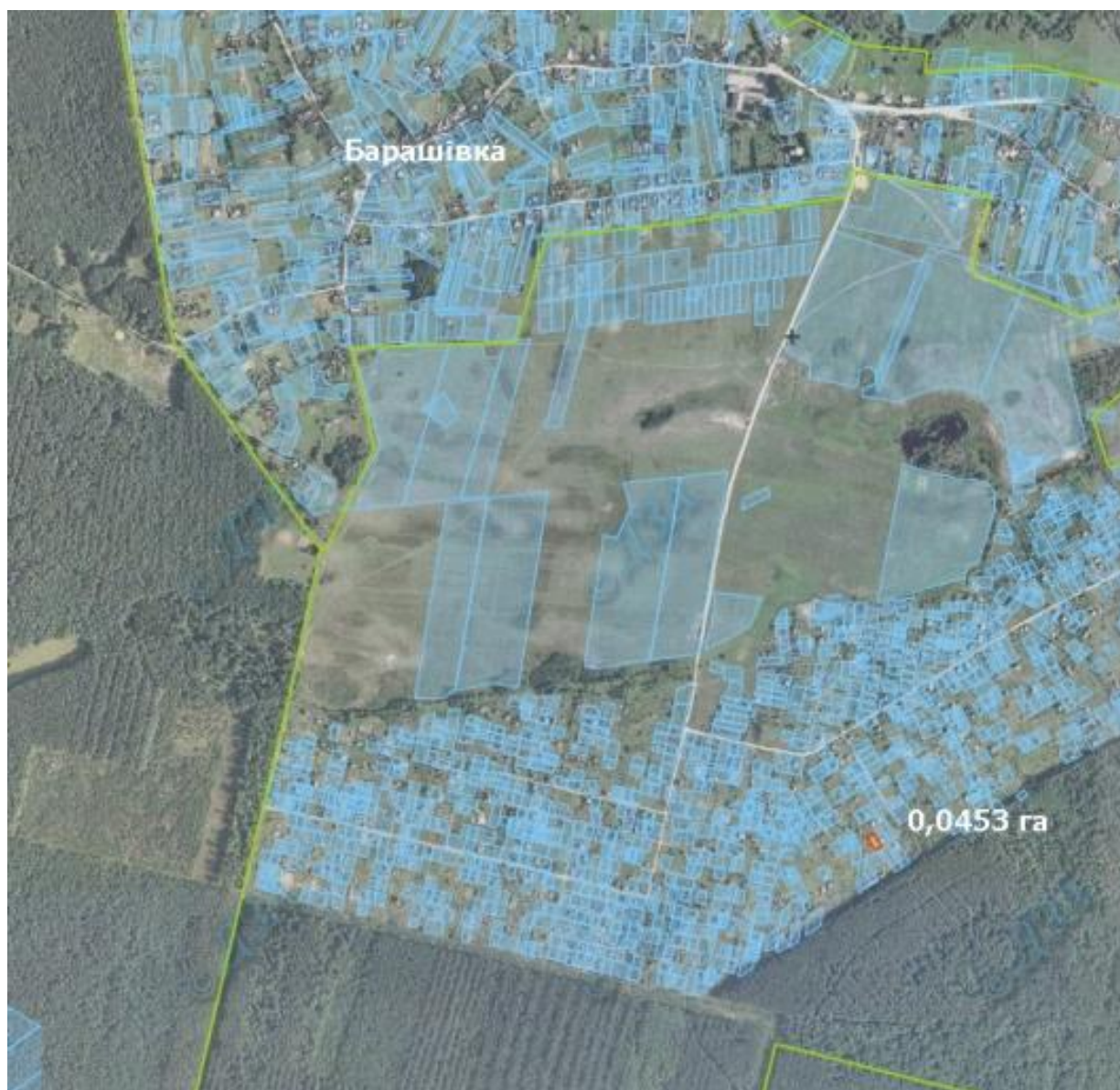
- зарезервованій земельний масив

Земельний масив, який пропонується для передачі у власність у II кварталі 2019 року на території Глибочицької сільської ради Житомирського району Житомирської області



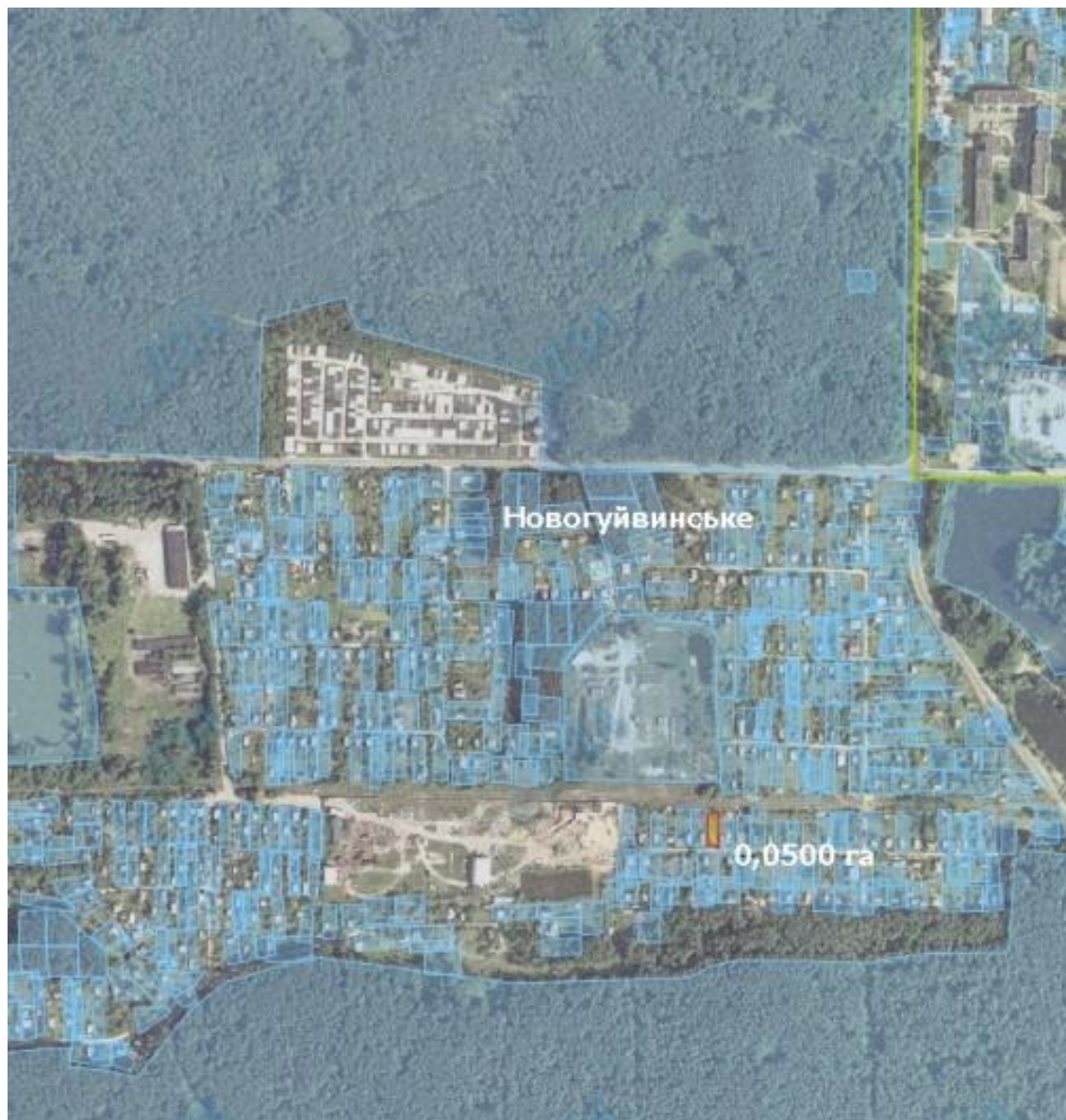
- зарезервований земельний масив

Земельний масив, який пропонується для передачі у власність у II кварталі 2019 року на території Іванівської сільської ради Житомирського району Житомирської області



- зарезервований земельний масив

Земельний масив, який пропонується для передачі у власність у II кварталі 2019 року на території Новогуйвинської сільської ради Житомирського району Житомирської області



- зарезервований земельний масив

Земельний масив, який пропонується для передачі у власність у II кварталі 2019 року на території Сінгурівської сільської ради Житомирського району Житомирської області



- зарезервований земельний масив

Земельний масив, який пропонується для передачі у власність у II кварталі 2019 року на території Тетерівської сільської ради Житомирського району Житомирської області



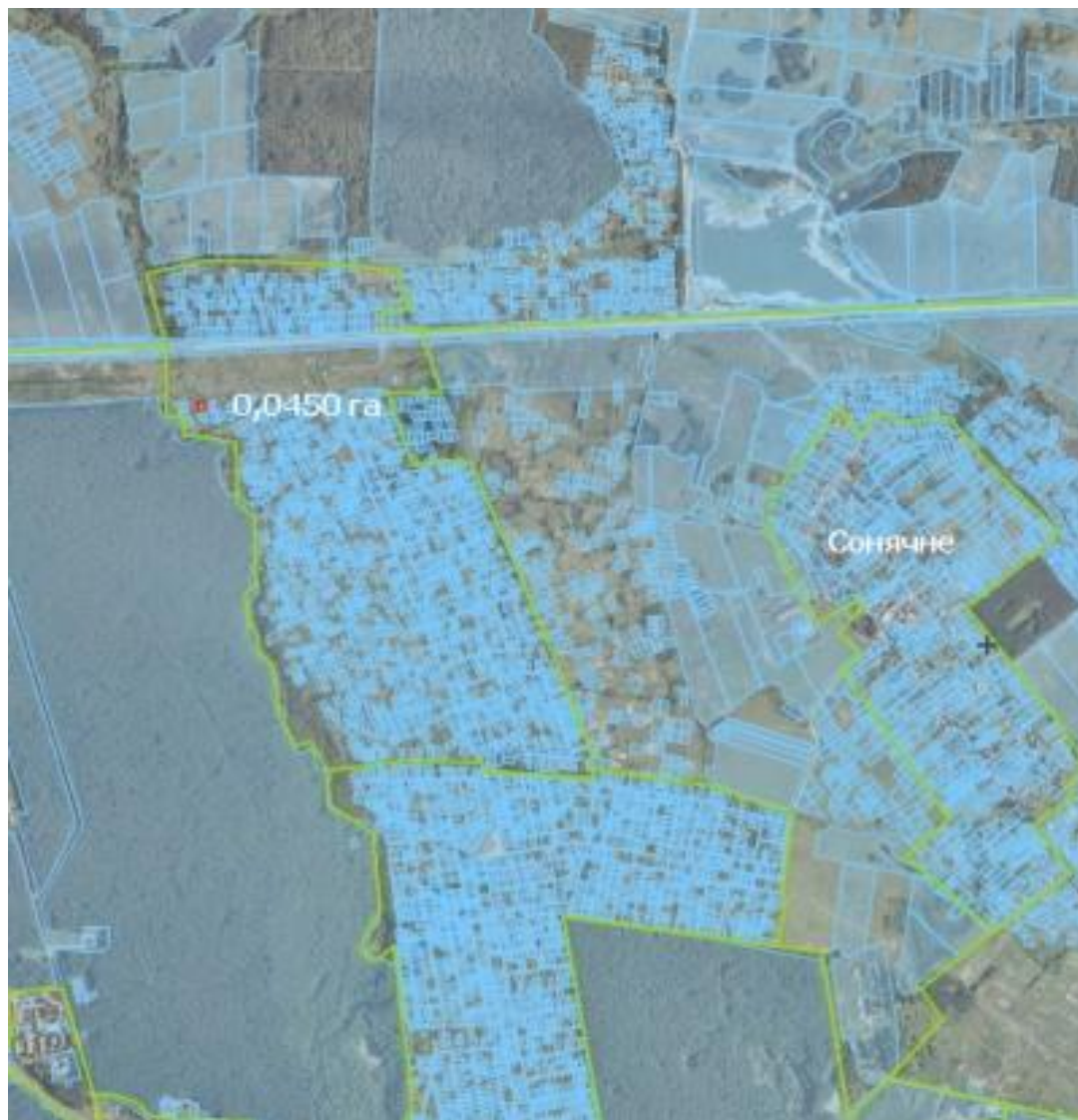
- зарезервованій земельний масив

Земельний масив, який пропонується для передачі у власність у II кварталі 2019 року на території Іванівської сільської ради Житомирського району Житомирської області



- зарезервований земельний масив

Земельний масив, який пропонується для передачі у власність у II кварталі 2019 року на території Іванівської сільської ради Житомирського району Житомирської області



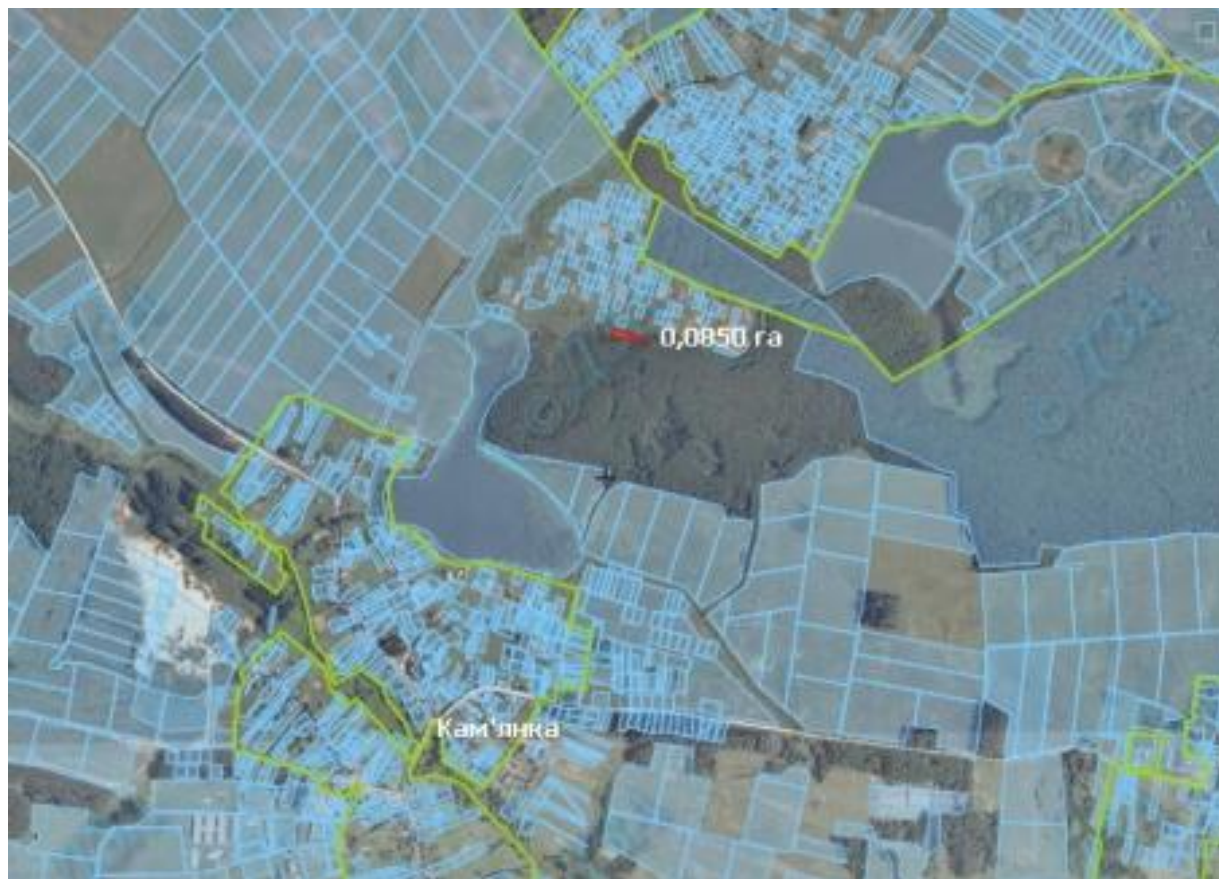
- зарезервований земельний масив

Земельний масив, який пропонується для передачі у власність у II кварталі 2019 року на території Сінгурівської сільської ради Житомирського району Житомирської області



- зарезервований земельний масив

Земельний масив, який пропонується для передачі у власність у II кварталі 2019 року на території Оліївської сільської ради Житомирського району Житомирської області



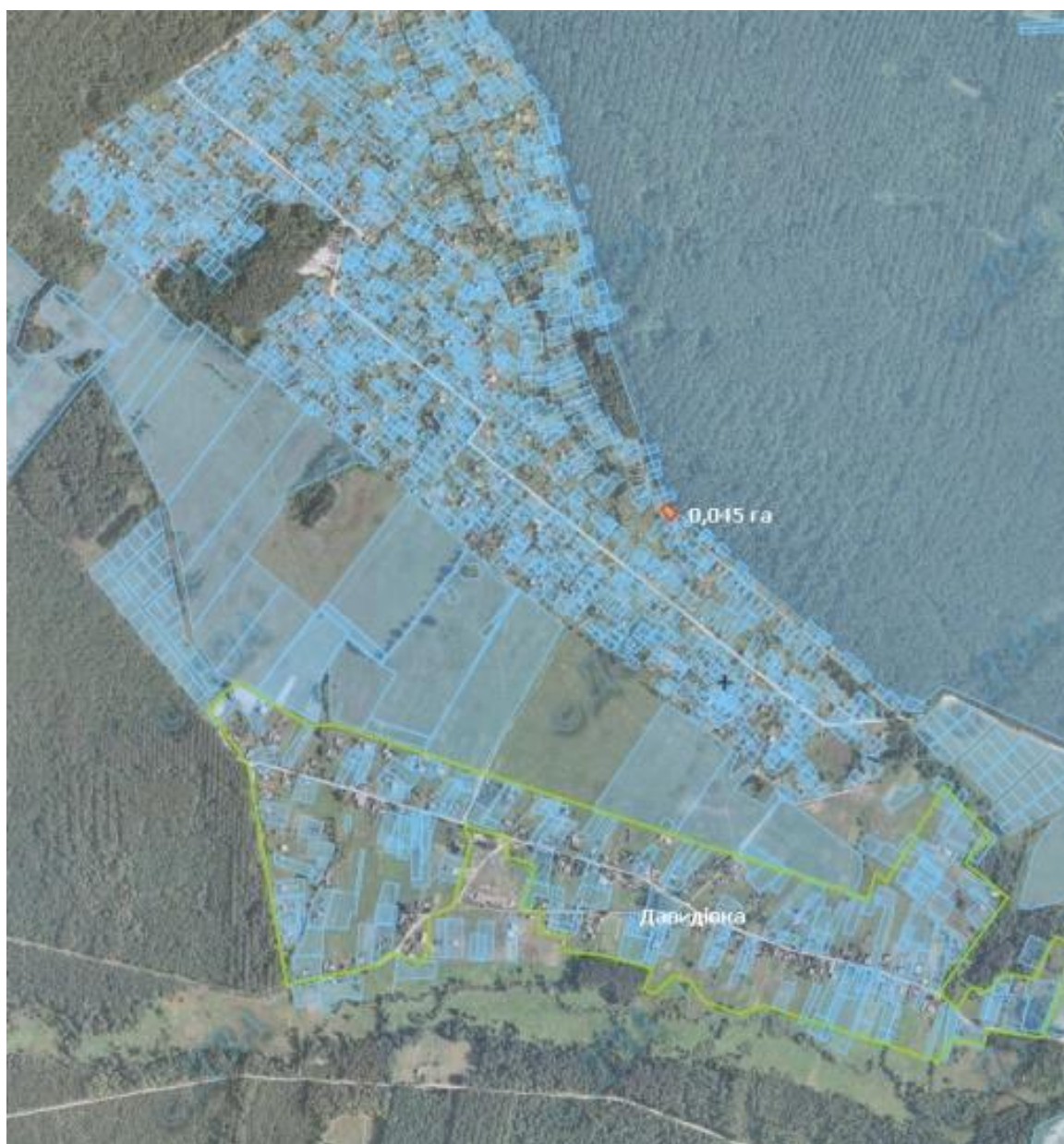
- зарезервований земельний масив

Земельний масив, який пропонується для передачі у власність у II кварталі 2019 року на території Оліївської сільської ради Житомирського району Житомирської області



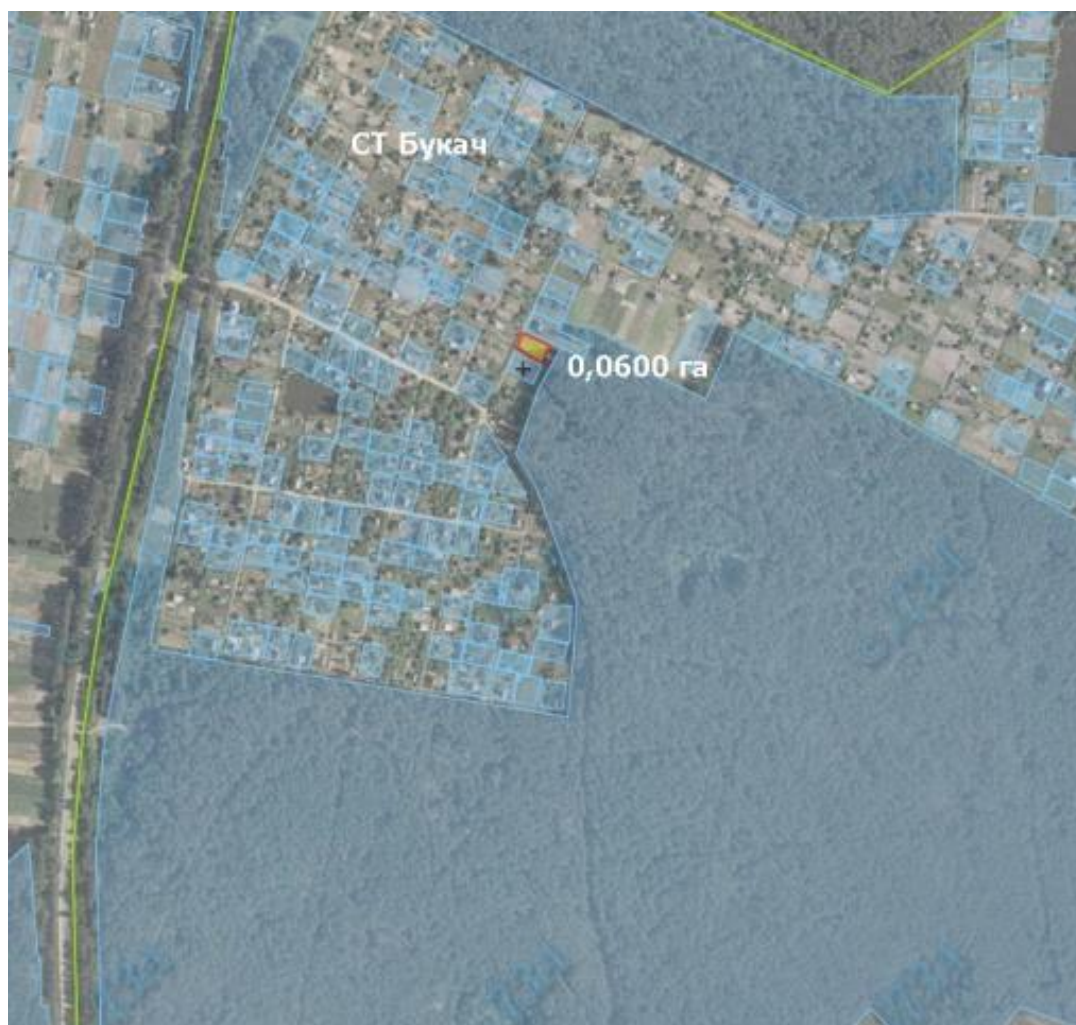
- зарезервованний земельний масив

Земельний масив, який пропонується для передачі у власність у II кварталі 2019 року на території Іванівської сільської ради Житомирського району Житомирської області



- зарезервований земельний масив

Земельний масив, який пропонується для передачі у власність у II кварталі 2019 року на території Ворсівської сільської ради Малинського району Житомирської області



- зарезервований земельний масив

Земельний масив, який пропонується для передачі у власність у II кварталі 2019 року на території Оліїської сільської ради Житомирського району Житомирської області



- зарезервованій земельний масив

Земельний масив, який пропонується для передачі у власність у II кварталі 2019 року на території Садківської сільської ради Житомирського району Житомирської області



- зарезервований земельний масив

Земельний масив, який пропонується для передачі у власність у II кварталі 2019 року на території Биківської селищної ради Романівського району Житомирської області



- зарезервований земельний масив