

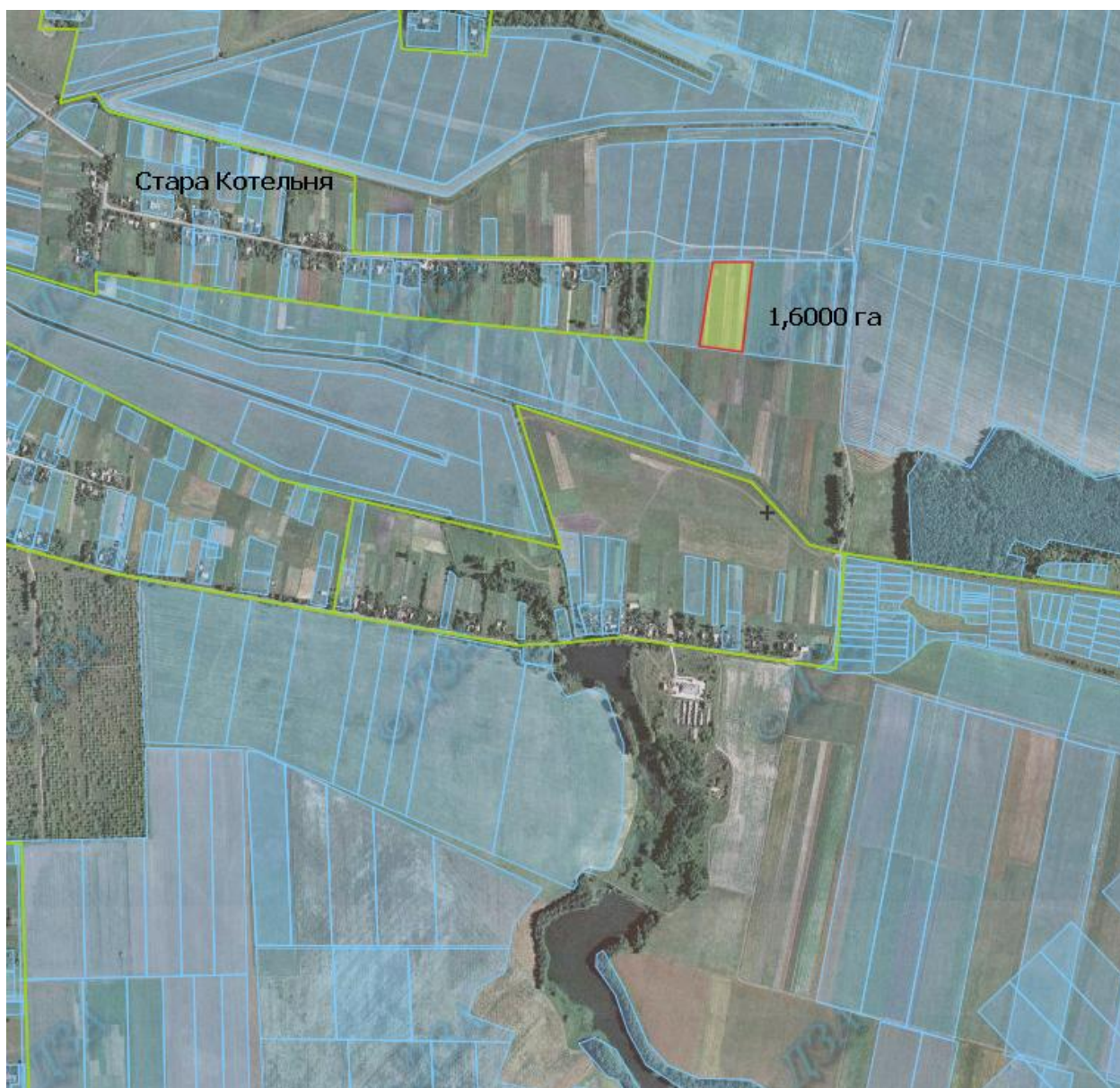
Додаток 1

до наказу Головного управління  
Держгеокадастру у Житомирській  
області  
від 09.08.2018 р. №92

Інформація про перелік земельних ділянок сільськогосподарського призначення державної власності, які можуть бути передані у власність громадянам у III кварталі 2018 року на території Житомирської області							
№ п/п	Назва адміністративно-територіальної одиниці		Кількість ділянок	Площа земельної ділянки, га	Склад угідь	Кадастровий номер (при наявності)	Код одиниці адміністративно-територіального устрою, номер кадастрової зони, кадастрового кварталу (в разі відсутності кадастрового номеру)
	район	сільська, селищна рада					
1	Андрушівський	Старокотельнянська	1	1,6000	рілля		1820388300:04:000
2	Бердичівський	Мирославська	1	3,1100	рілля		1820883900:08:000
3	Бердичівський	Райгородоцька	2	4,0000	рілля		1820885200:10:000
4	Бердичівський	Старосолотвинська	2	4,0000	рілля		1820886500:08:000
5	Житомирський	Новогуївинська	2	0,0800	рілля		1822055600:01:000
6	Житомирський	Березівська	1	0,1000	рілля		1822080300:04:000
7	Житомирський	Тетерівська ОТГ	3	0,2100	рілля		1822080600:01:000
8	Житомирський	Тетерівська ОТГ	4	0,3325	рілля		1822080600:04:000
9	Житомирський	Вересівська	1	0,2000	рілля		1822081200:01:000
10	Житомирський	Високопільська	1	0,1200	рілля		1822081500:01:000
11	Житомирський	Іванівська	4	0,8555	рілля		1822083000:01:000
12	Житомирський	Іванівська	4	0,2253	рілля		1822083000:06:000
13	Житомирський	Іванівська	3	0,1350	рілля		1822083000:07:001
14	Житомирський	Іванівська	3	0,2100	рілля		1822083000:07:002
15	Житомирський	Кам'янська	1	0,0840	рілля		1822083200:01:000
16	Житомирський	Оліївська	1	0,0800	рілля		1822083200:01:000
17	Житомирський	Оліївська	1	0,0450	рілля		1822083200:05:000

18	Житомирський	Іванівська	1	0,1000	рілля		1822083200:05:000
19	Житомирський	Левківська	2	0,2200	рілля		1822084100:01:000
20	Житомирський	Оліївська	2	0,1138	рілля		1822085600:04:000
21	Житомирський	Сінгурівська	2	0,0920	рілля		1822086500:02:000
22	Житомирський	Станишівська	1	0,1000	рілля		1822086800:04:000
23	Коростенський	Щорсівська	1	0,0600	рілля		1822387000:04:000
24	Коростенський	Білошицівська	1	0,0900	рілля		1822387000:04:000
25	Коростенський	Щорсівська	2	0,1800	рілля		1822387000:05:000
26	Житомирський	Глибочицька	1	0,1200	рілля		1822587300:10:000
27	Коростишівський	Харитонівська	1	0,1000	рілля		1822587900:07:000
28	Малинський	Ворсівська	2	0,1800	рілля		1823482200:07:000
29	Малинський	Ворсівська	14	0,8800	рілля		1823482200:08:000
30	Малинський	Малинівська	1	0,1200	рілля		1823485200:07:000
31	Малинський	Слобідська	1	0,1500	рілля		1823487400:09:000
32	Новоград-Волинський	Суслівська	1	2,0000	господарські будівлі і двори		1824085600:04:000
33	Ружинський	Чорнорудська	1	0,6000	рілля		1825286800:04:000
34	Пулинський	Мартинівська	1	2,0000	рілля		1825483000:11:000
35	Чуднівський	Будичанська	1	2,0000	рілля		1825880800:00:000
36	Новоград-Волинський	Городницька ОТГ	11	21,4592	рілля		1824082200:01:000
37	Баранівський	Баранівська ОТГ	1	1,2836	рілля		1820656300:03:000
38	Житомирський	Тетерівська ОТГ	2	0,1900	рілля		1822087200:01:000
39	Любарський	Новочорторійська	1	4,7198	рілля		1823185000:01:001
Всього				52,1457			

Земельний масив, який пропонується для передачі у власність у III кварталі 2018 року на території Старокотельнянської сільської ради Андрушівського району Житомирської області



- зарезервований земельний масив

Земельний масив, який пропонується для передачі у власність у III кварталі 2018 року на території Мирославської сільської ради Бердичівського району Житомирської області



- зарезервований земельний масив

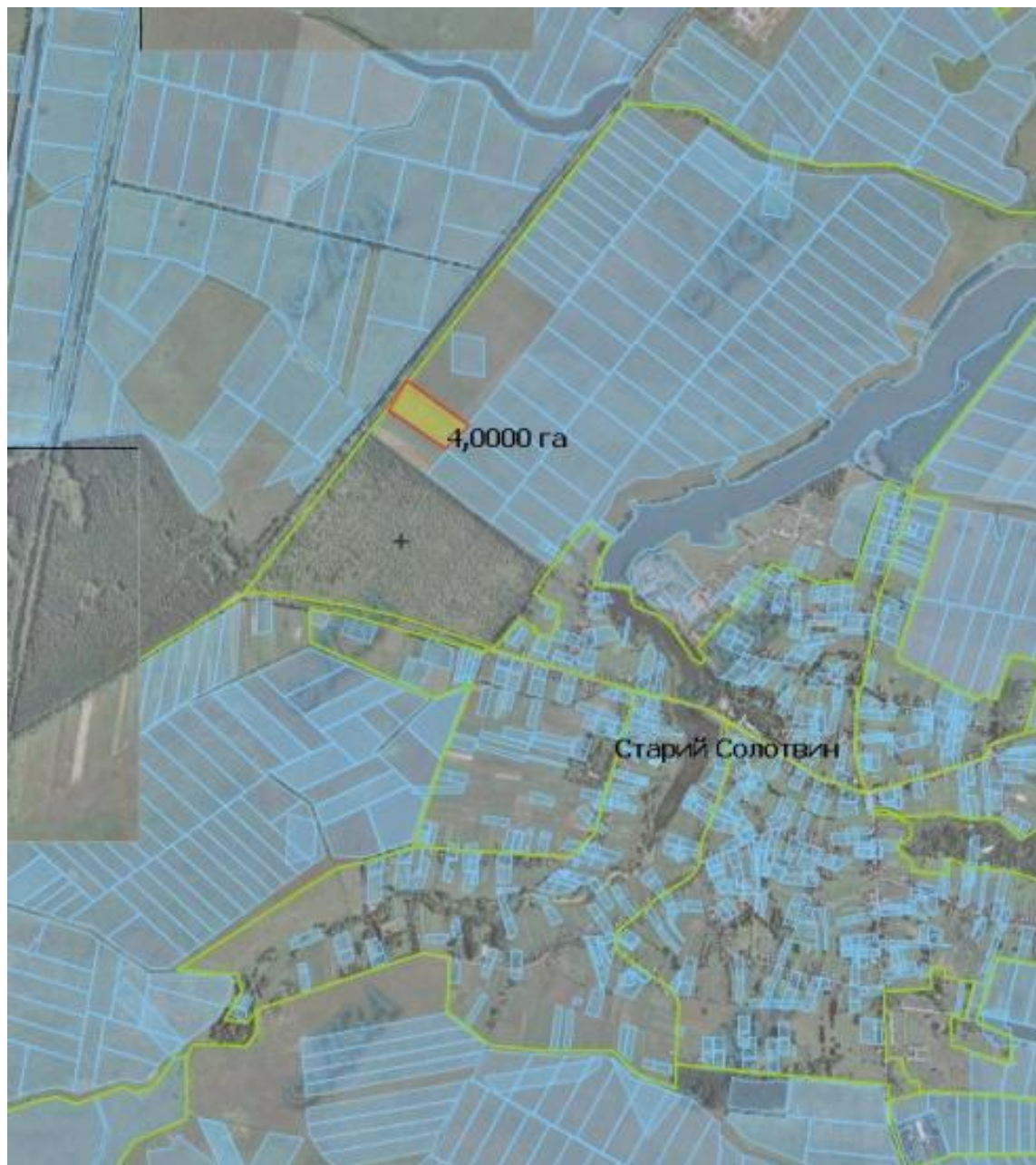


Земельний масив, який пропонується для передачі у власність у III кварталі 2018 року на території Райгородоцької сільської ради Бердичівського району Житомирської області



- зарезервованій земельній масив

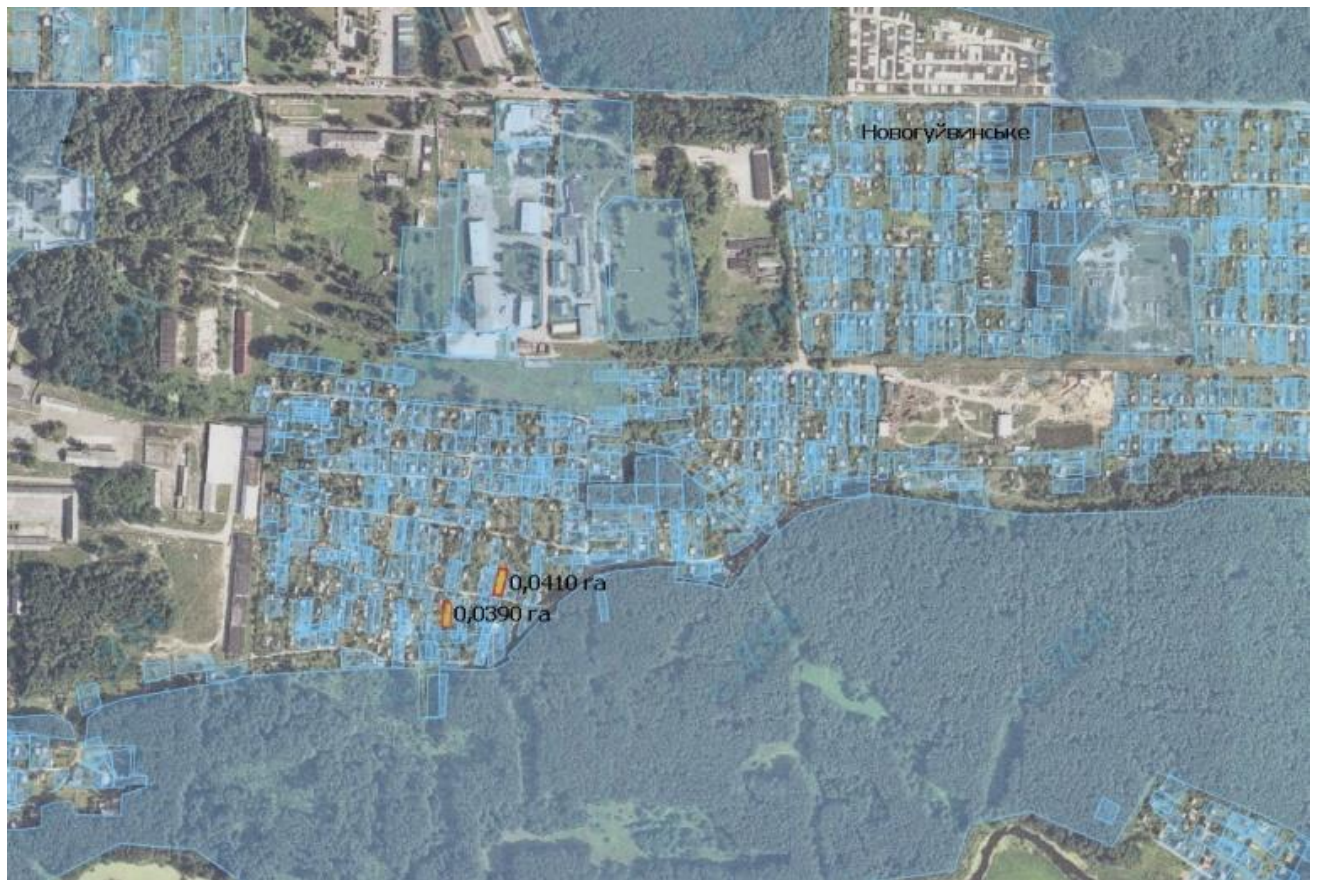
Земельний масив, який пропонується для передачі у власність у III кварталі 2018 року на території Старосолотвинської сільської ради Бердичівського району Житомирської області



- зарезервований земельний масив



Земельний масив, який пропонується для передачі у власність у III кварталі 2018 року на території Новогуївинської сільської ради Житомирського району Житомирської області



- зарезервований земельний масив

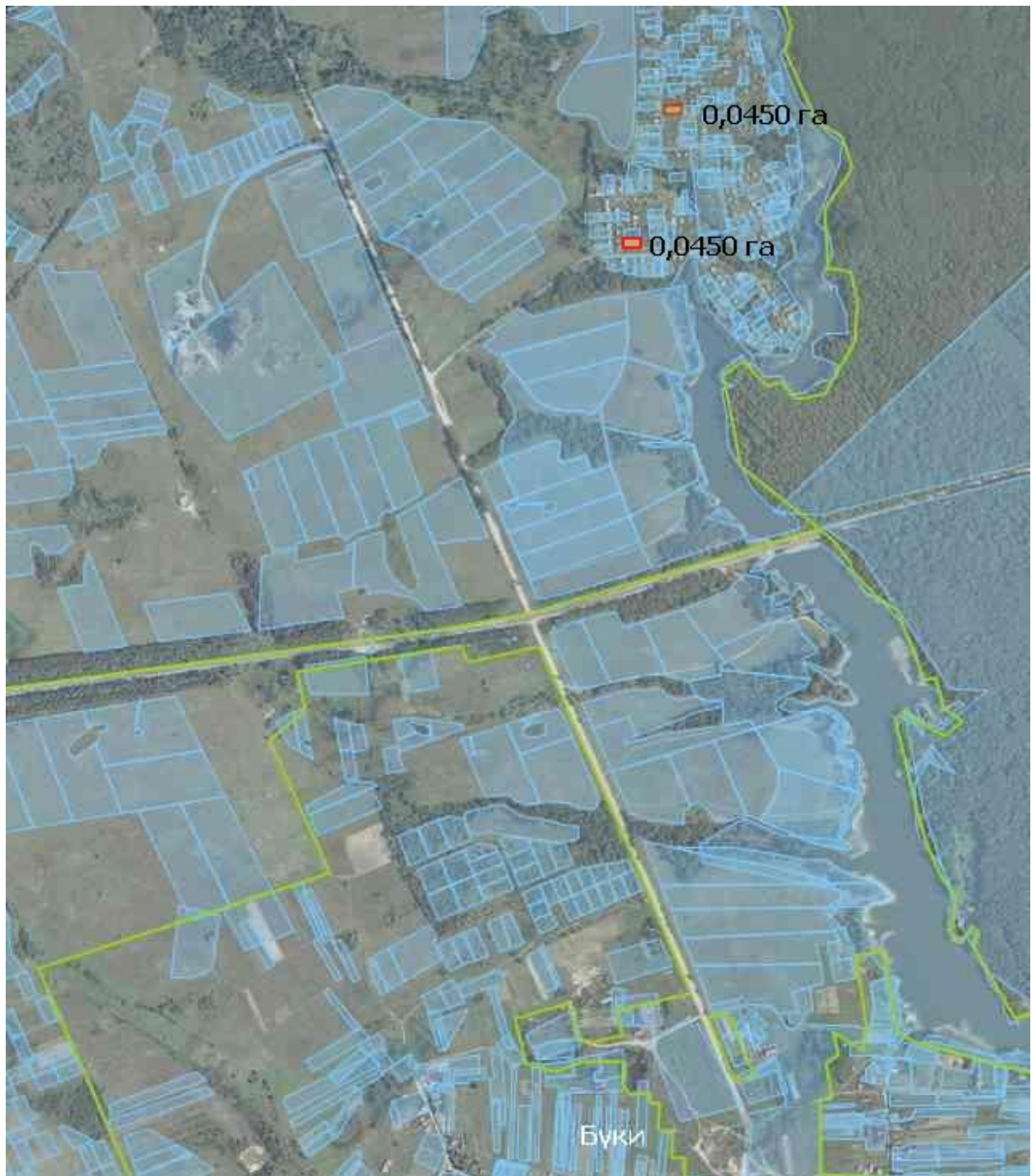
Земельний масив, який пропонується для передачі у власність у III кварталі 2018 року на території Березівської сільської ради Житомирського району Житомирської області



- зарезервованій земельний масив




Земельний масив, який пропонується для передачі у власність у III кварталі 2018 року на території Тетерівської ОТГ Житомирського району Житомирської області



- зарезервований земельний масив

Земельний масив, який пропонується для передачі у власність у III кварталі 2018 року на території Тетерівської ОТГ Житомирського району Житомирської області




 - зарезервований земельний масив



Земельний масив, який пропонується для передачі у власність у III кварталі 2018 року на території Тетерівської ОТГ Житомирського району Житомирської області




 - зарезервований земельний масив




Земельний масив, який пропонується для передачі у власність у III кварталі 2018 року на території Тетерівської ОТГ Житомирського району Житомирської області



 - зарезервований земельний масив

Земельний масив, який пропонується для передачі у власність у III кварталі 2018 року на території Вересівської сільської ради Житомирського району Житомирської області




 - зарезервований земельний масив



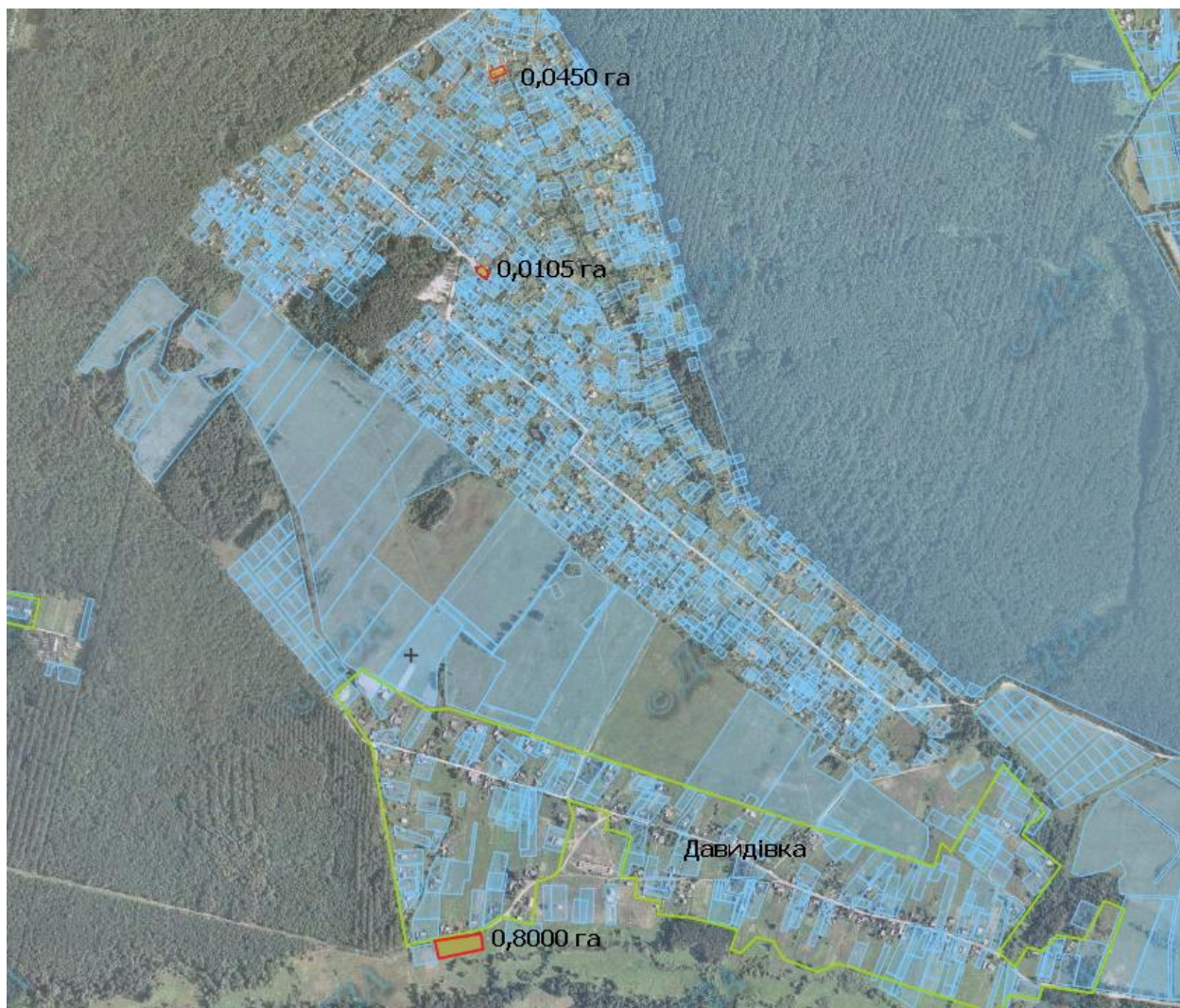
Земельний масив, який пропонується для передачі у власність у III кварталі 2018 року на території Високопільської сільської ради Житомирського району Житомирської області




 - зарезервований земельний масив



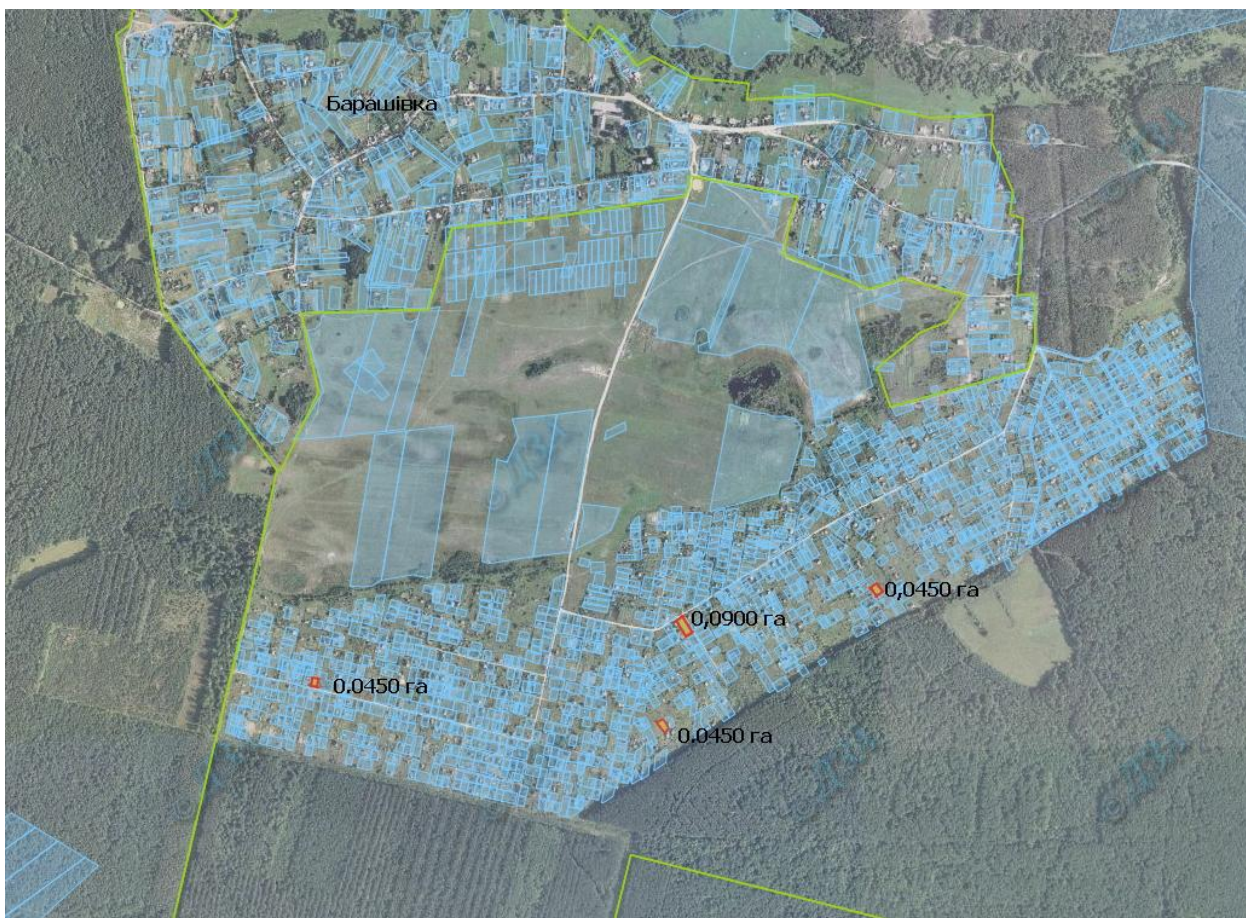
Земельний масив, який пропонується для передачі у власність у III кварталі 2018 року на території Іванівської сільської ради Житомирського району Житомирської області




 - зарезервований земельний масив



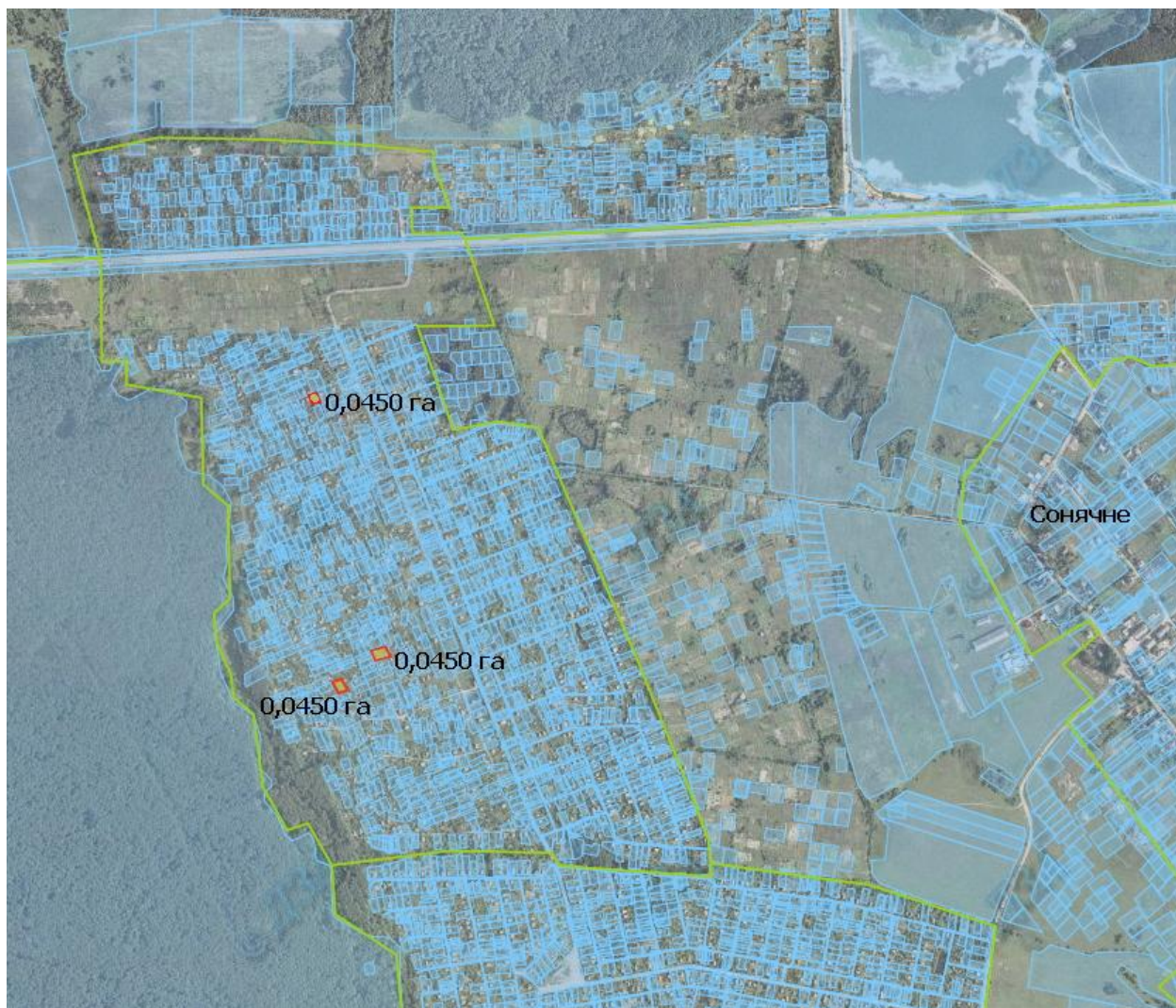
Земельний масив, який пропонується для передачі у власність у III кварталі 2018 року на території Іванівської сільської ради Житомирського району Житомирської області




 - зарезервований земельний масив



Земельний масив, який пропонується для передачі у власність у III кварталі 2018 року на території Іванівської сільської ради Житомирського району Житомирської області




 - зарезервованій земельний масив




Земельний масив, який пропонується для передачі у власність у III кварталі 2018 року на території Іванівської сільської ради Житомирського району Житомирської області



 - зарезервований земельний масив

Земельний масив, який пропонується для передачі у власність у III кварталі 2018 року на території Кам'янської сільської ради Житомирського району Житомирської області




 - зарезервований земельний масив

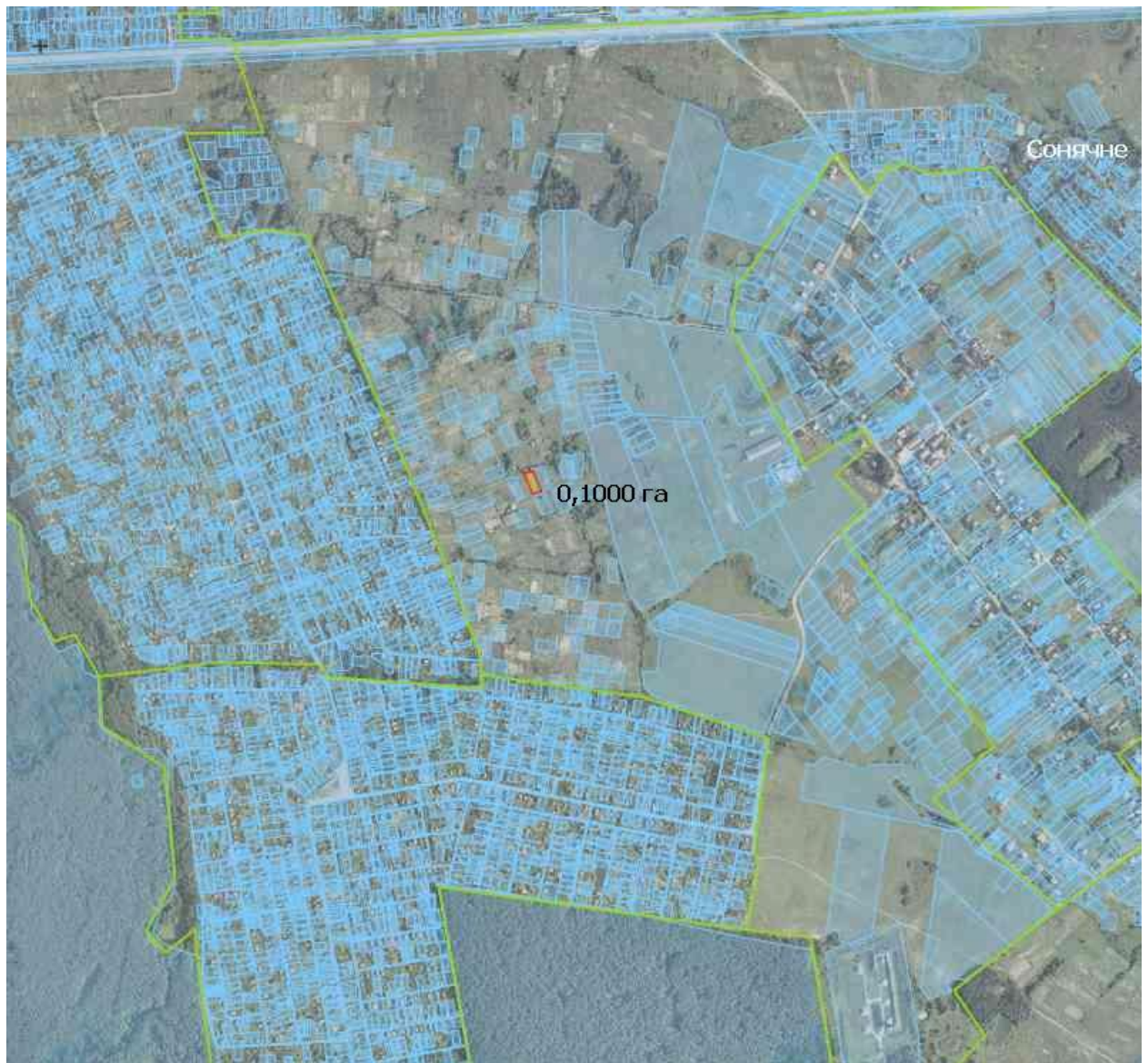



Земельний масив, який пропонується для передачі у власність у III кварталі 2018 року на території Оліївської сільської ради Житомирського району Житомирської області



 - зарезервований земельний масив

Земельний масив, який пропонується для передачі у власність у III кварталі 2018 року на території Іванівської сільської ради Житомирського району Житомирської області




 - зарезервований земельний масив




Земельний масив, який пропонується для передачі у власність у III кварталі 2018 року на території Левківської сільської ради Житомирського району Житомирської області



 - зарезервований земельний масив

Земельний масив, який пропонується для передачі у власність у III кварталі 2018 року на території Оліївської сільської ради Житомирського району Житомирської області




 - зарезервований земельний масив

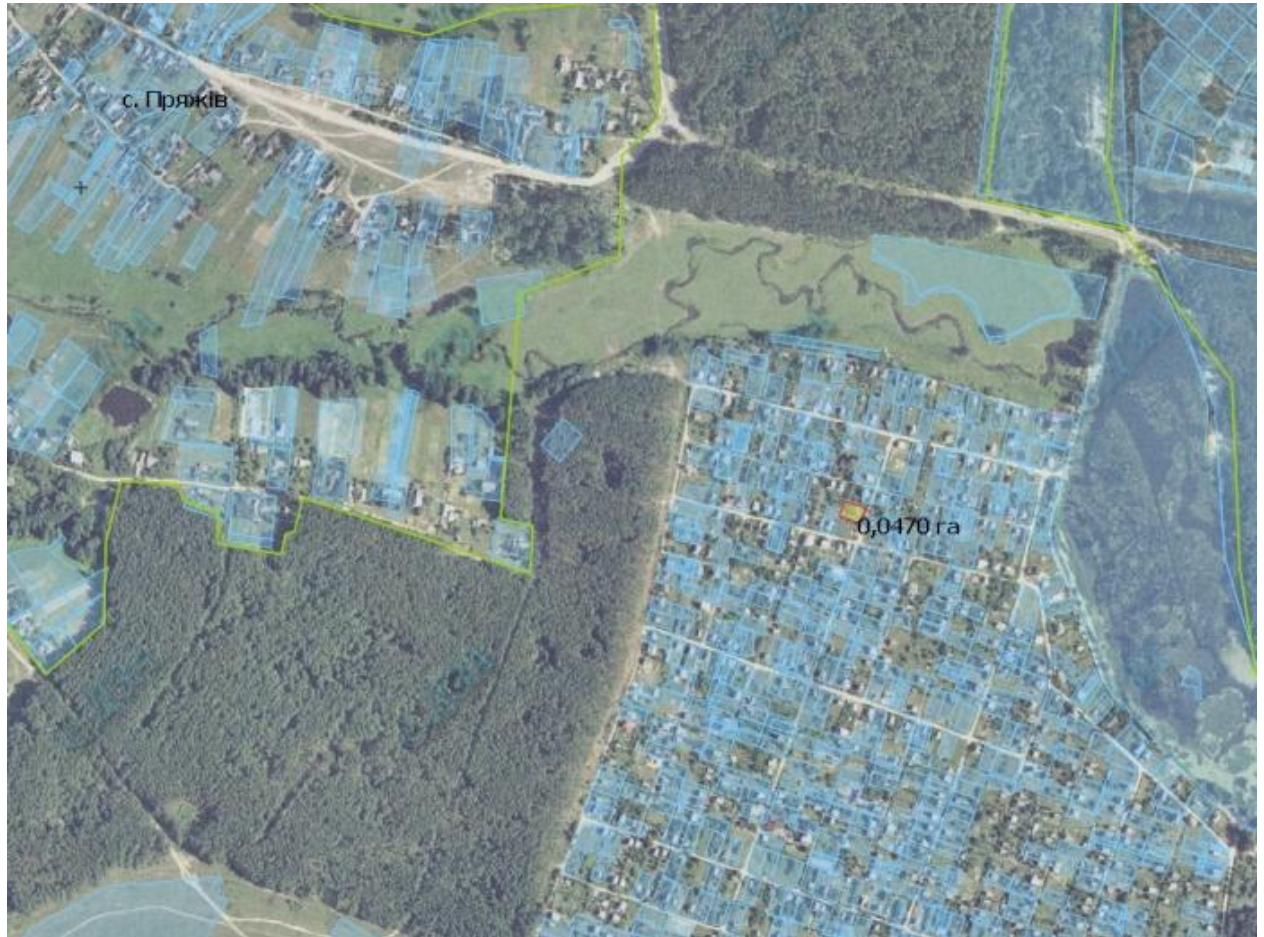



Земельний масив, який пропонується для передачі у власність у III кварталі 2018 року на території Оліївської сільської ради Житомирського району Житомирської області



 - зарезервований земельний масив

Земельний масив, який пропонується для передачі у власність у III кварталі 2018 року на території Сінгурівської сільської ради Житомирського району Житомирської області




 - зарезервований земельний масив

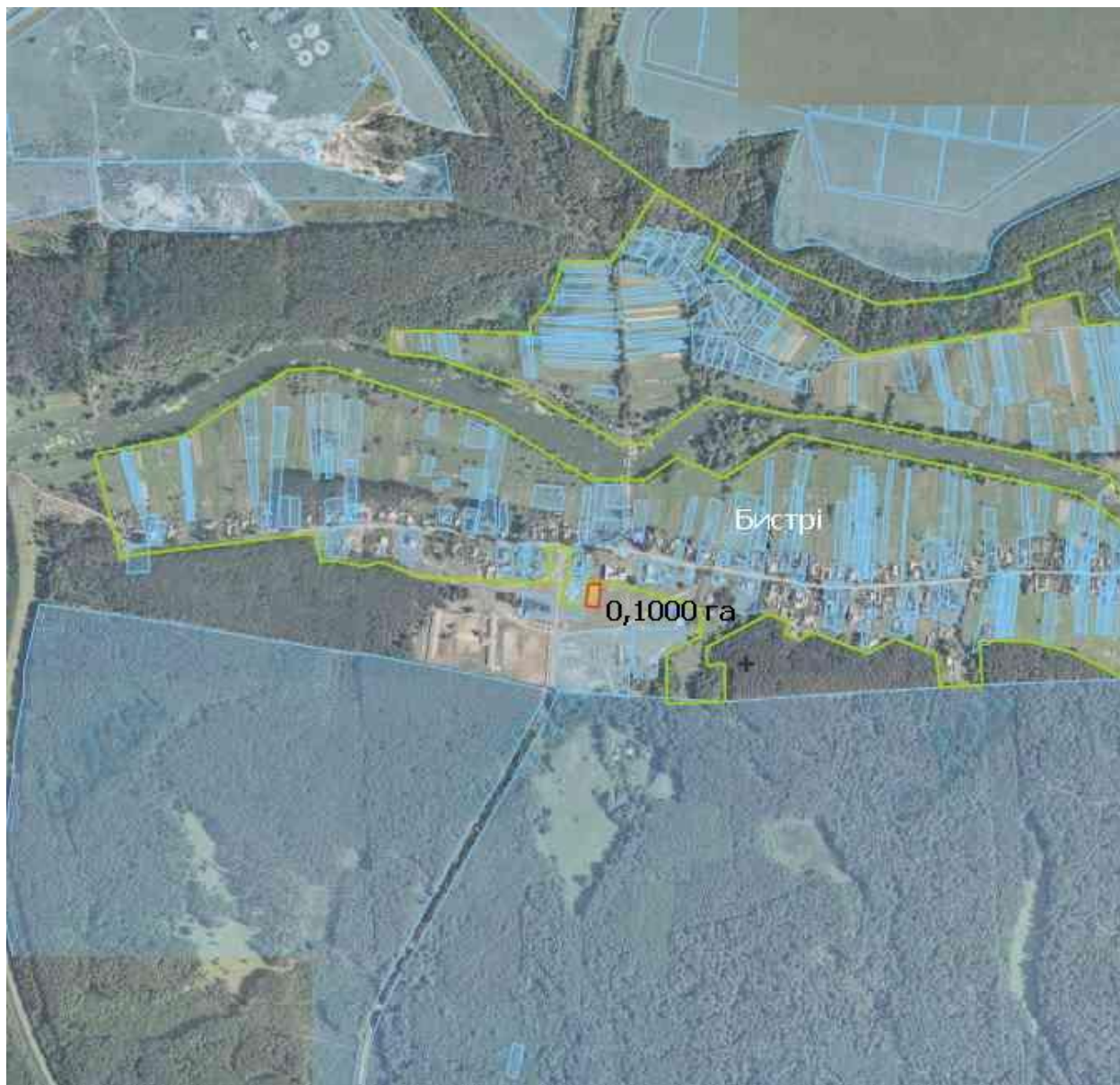



Земельний масив, який пропонується для передачі у власність у III кварталі 2018 року на території Сінгурівської сільської ради Житомирського району Житомирської області



 - зарезервований земельний масив

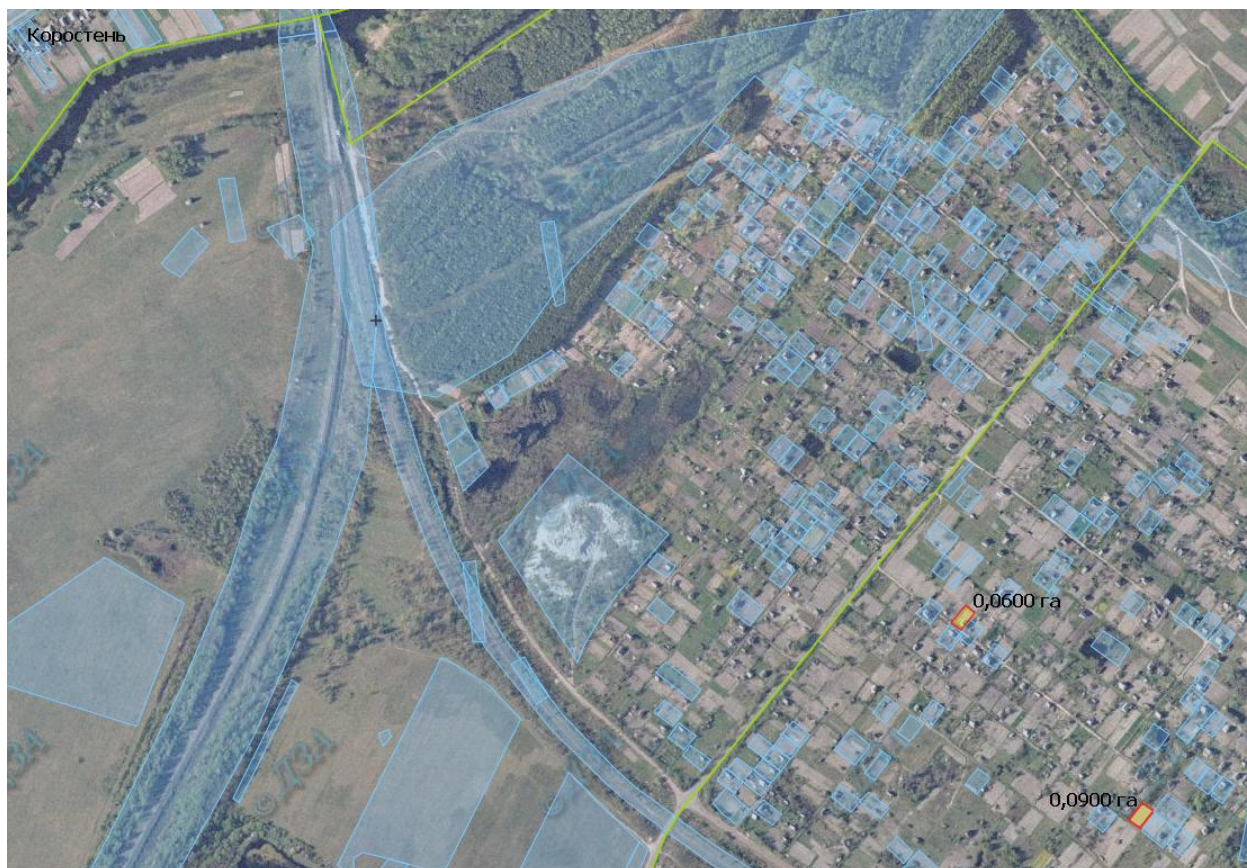
Земельний масив, який пропонується для передачі у власність у III кварталі 2018 року на території Станишівської сільської ради Житомирського району Житомирської області




 - зарезервований земельний масив



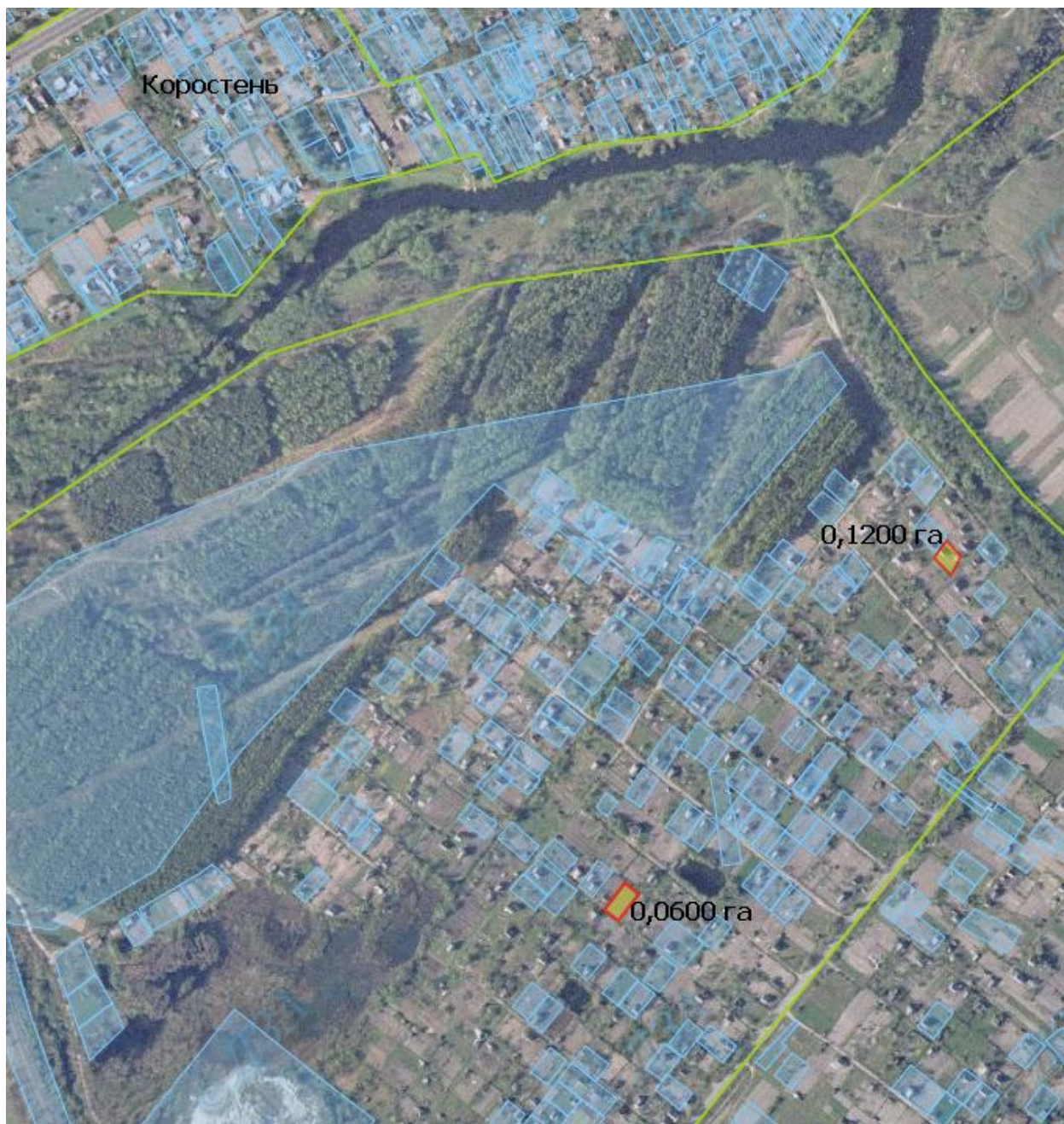
Земельний масив, який пропонується для передачі у власність у III кварталі 2018 року на території Щорсівської, Білошицівських сільських рад Коростенського району Житомирської області




 - зарезервований земельний масив



Земельний масив, який пропонується для передачі у власність у III кварталі 2018 року на території Щорсівської сільської ради Коростенського району Житомирської області




 - зарезервований земельний масив




Земельний масив, який пропонується для передачі у власність у III кварталі 2018 року на території Глибочицької сільської ради Житомирського району Житомирської області



 - зарезервований земельний масив

Земельний масив, який пропонується для передачі у власність у III кварталі 2018 року на території Харитонівської сільської ради Коростишівського району Житомирської області




 - зарезервований земельний масив

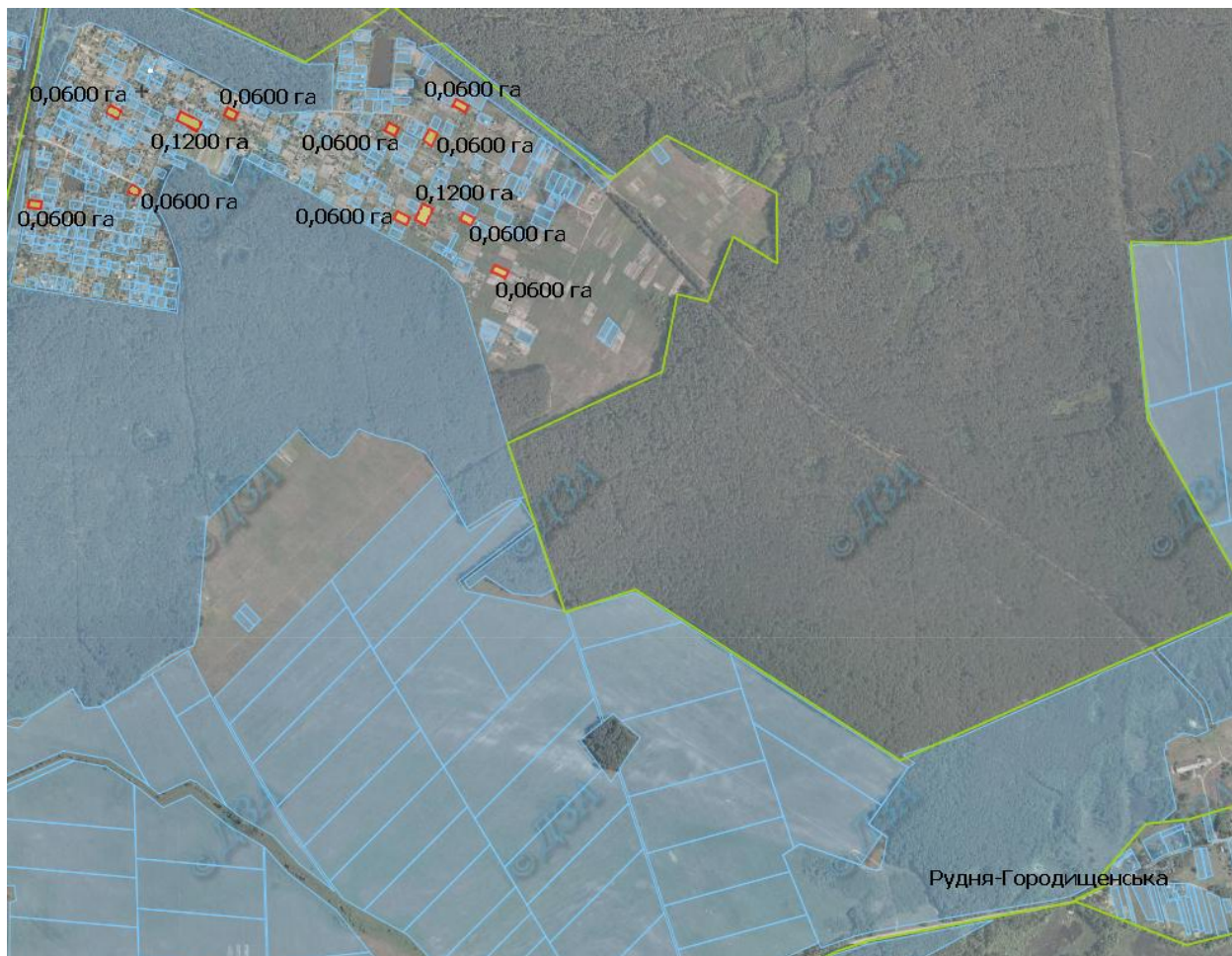



Земельний масив, який пропонується для передачі у власність у III кварталі 2018 року на території Ворсівської сільської ради  
Малинського району Житомирської області



 - зарезервований земельний масив

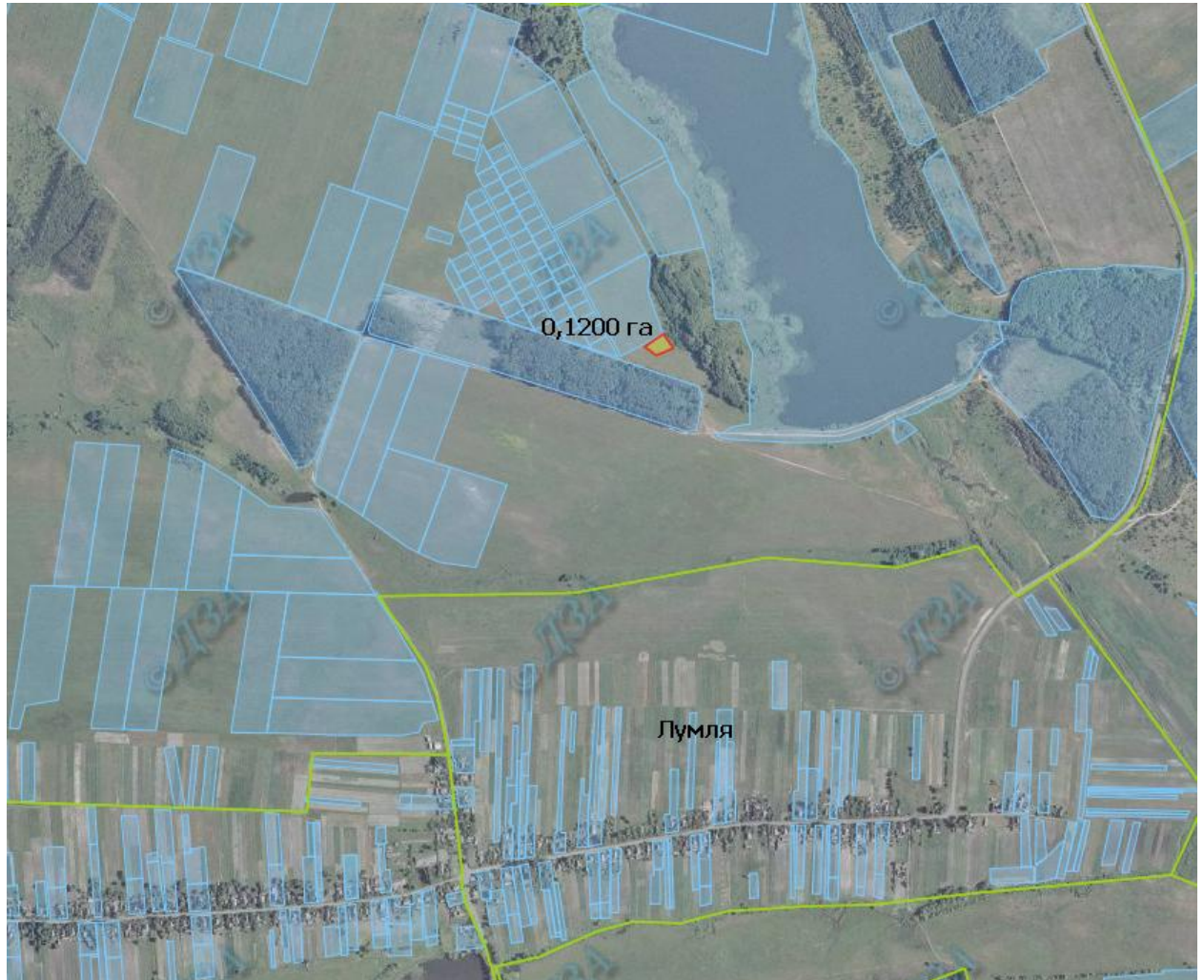
Земельний масив, який пропонується для передачі у власність у III кварталі 2018 року на території Ворсівської сільської ради Малинського району Житомирської області




 - зарезервований земельний масив




Земельний масив, який пропонується для передачі у власність у III кварталі 2018 року на території Малинівської сільської ради Малинського району Житомирської області



 - зарезервований земельний масив

Земельний масив, який пропонується для передачі у власність у III кварталі 2018 року на території Слобідської сільської ради  
Малинського району Житомирської області




 - зарезервований земельний масив




Земельний масив, який пропонується для передачі у власність у III кварталі 2018 року на території Суслівської сільської ради Новоград-Волинського району Житомирської області



 - зарезервований земельний масив

Земельний масив, який пропонується для передачі у власність у III кварталі 2018 року на території Чорнорудської сільської ради Ружинського району Житомирської області




 - зарезервований земельний масив




Земельний масив, який пропонується для передачі у власність у III кварталі 2018 року на території Мартинівської сільської ради Пулинського району Житомирської області



 - зарезервований земельний масив

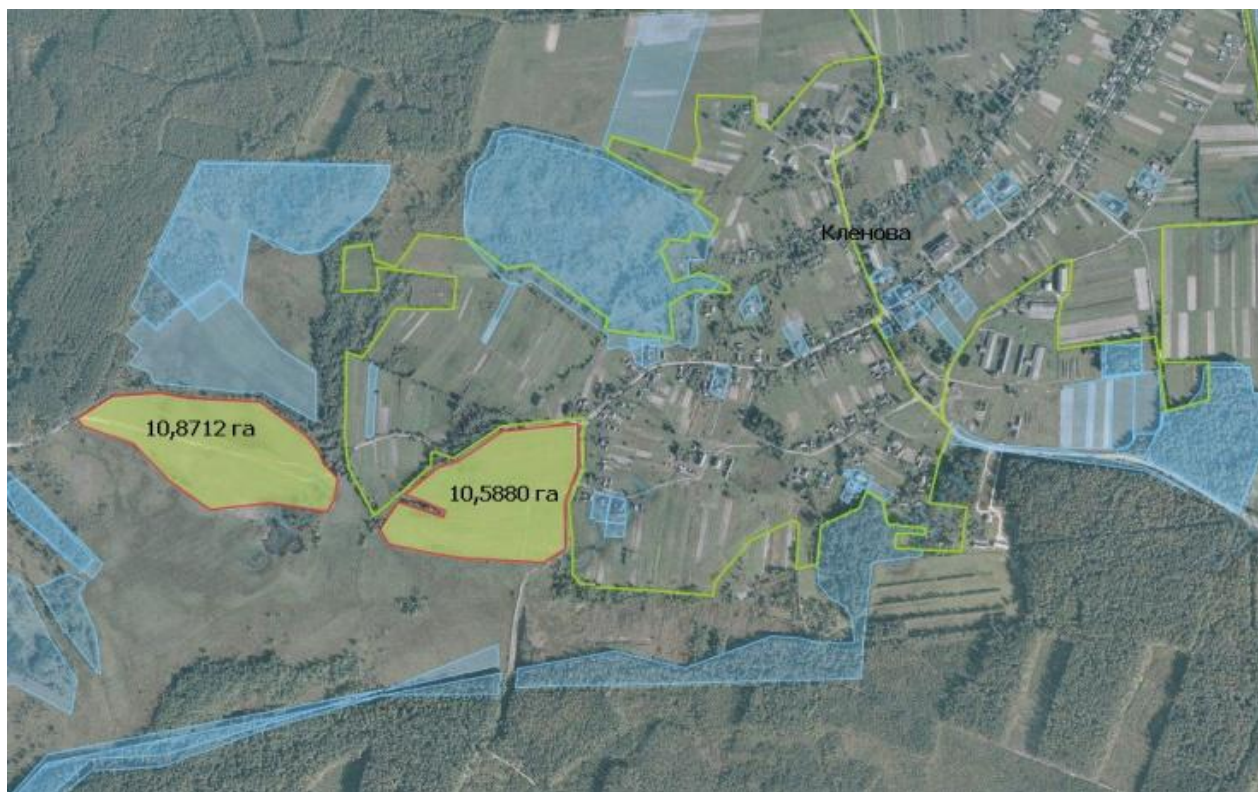
Земельний масив, який пропонується для передачі у власність у III кварталі 2018 року на території Будичанської сільської ради Чуднівського району Житомирської області




 - зарезервований земельний масив




Земельний масив, який пропонується для передачі у власність у III кварталі 2018 року на території Городницької ОТГ Новоград-Волинського району Житомирської області



 - зарезервований земельний масив

Земельний масив, який пропонується для передачі у власність у III кварталі 2018 року на території Баранівської ОТГ Баранівського району Житомирської області




 - зарезервований земельний масив




Земельний масив, який пропонується для передачі у власність у III кварталі 2018 року на території Тетерівської ОТГ Житомирського району Житомирської області



 - зарезервований земельний масив

Земельний масив, який пропонується для передачі у власність у III кварталі 2018 року на території Новочорторійської сільської ради Любарського району Житомирської області



 - зарезервований земельний масив