

Додаток 1  
до наказу Головного  
управління  
Держгеокадастру у  
Житомирській області  
від 20.06.2018 р. №71

**Інформація про перелік земельних ділянок сільськогосподарського призначення державної власності, які можуть бути передані у власність громадянам у III кварталі 2018 року на території Житомирської області**

№ п/п	Назва адміністративно-територіальної одиниці		Кількість ділянок	Площа земельної ділянки, га	Склад угідь	Кадастровий номер (при наявності)	Код одиниці адміністративно-територіального устрою, номер кадастрової зони, кадастрового кварталу (в разі відсутності кадастрового номеру)
	район	сільська, селищна рада					
1	Житомирський	Новогуйвинська	1	0,0390	рілля		1822055600:01:000
2	Житомирський	Левківська	2	0,2200	рілля		1822084100:01:000
3	Бердичівський	Мирославська	1	3,1100	рілля		1820883900:08:000
4	Бердичівський	Старосолотвинська	2	4,0000	рілля		1820886500:08:000
5	Коростишівський	Харитонівська	1	0,1000	рілля		1822587900:07:000
6	Житомирський	Березівська	1	0,1000	рілля		1822080300:04:000
7	Ружинський	Чорнорудська	1	0,6000	рілля		1825286800:04:000
8	Пулинський	Мартинівська	1	2,0000	рілля		1825483000:11:000
9	Житомирський	Сінгурівська	1	0,0470	рілля		1822086500:02:000
10	Чуднівський	Будичанська	1	2,0000	рілля		1825880800:00:000
11	Житомирський	Тетерівська ОТГ	1	0,1000	рілля		1822080600:04:000
12	Житомирський	Буківська	1	0,1200	рілля		1822080600:01:000
13	Новоград-Волинський	Городницька ОТГ	11	21,4592	рілля		1824082200:01:000
14	Баранівський	Баранівська ОТГ	10	18,2505	рілля		1820656300:03:000
	Всього			52,1457			

Земельний масив, який пропонується для передачі у власність у III кварталі 2018 року на території Новогуївинської сільської ради Житомирського району Житомирської області



- зарезервований земельний масив

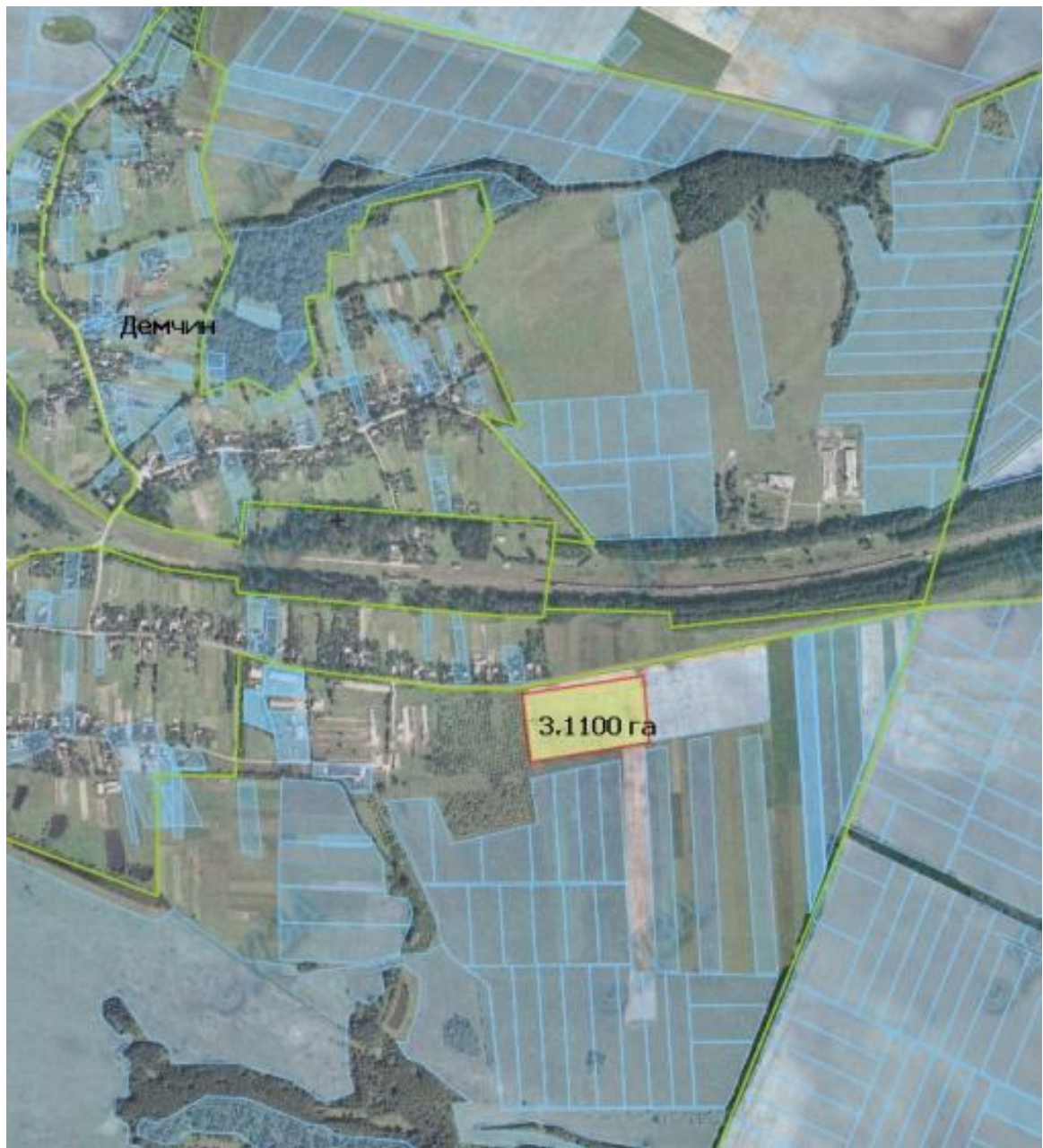
Земельний масив, який пропонується для передачі у власність у III кварталі 2018 року на території Левківської сільської ради Житомирського району Житомирської області



- зарезервованний земельний масив

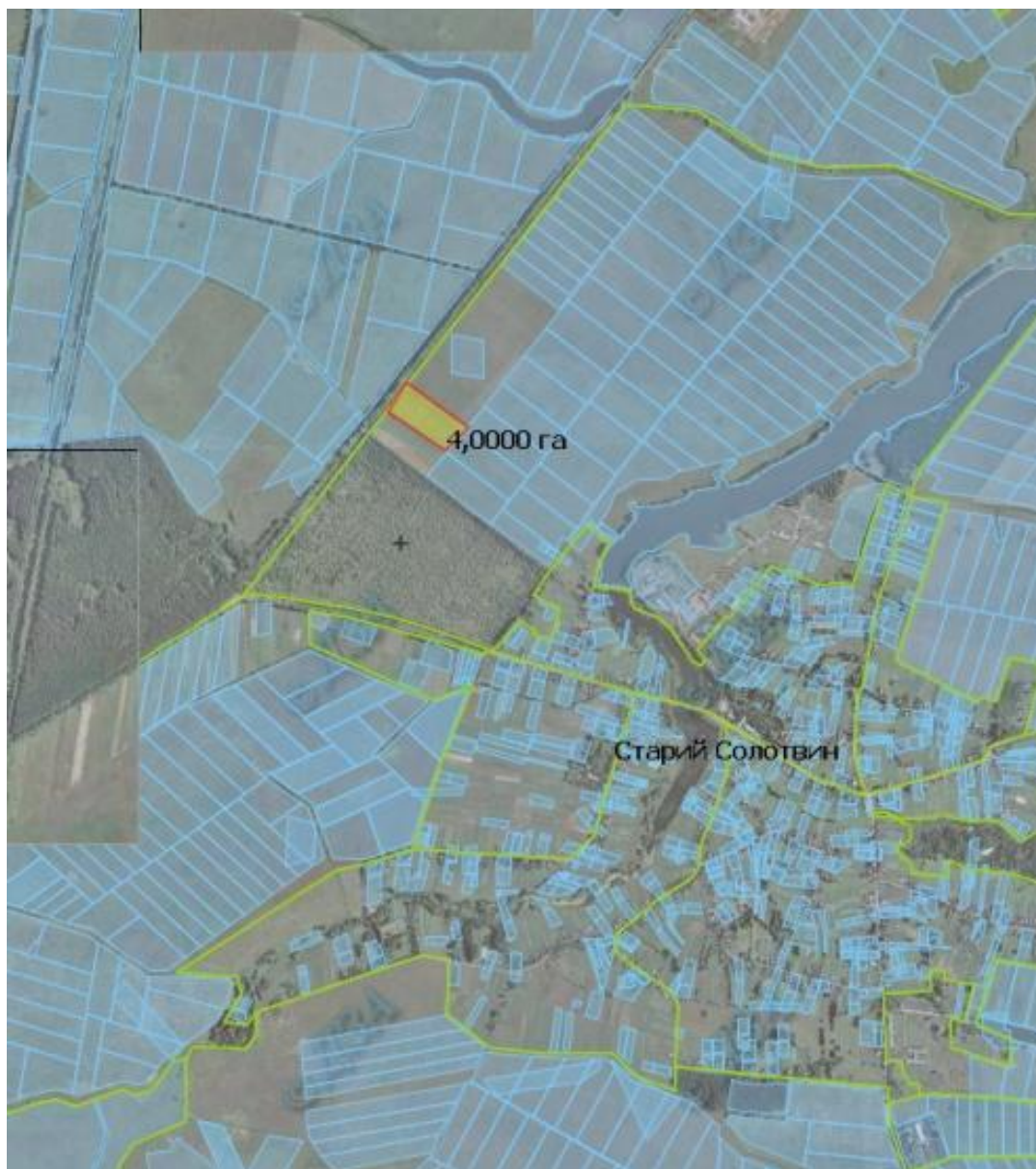


Земельний масив, який пропонується для передачі у власність у III кварталі 2018 року на території Мирославської сільської ради Бердичівського району Житомирської області



- зарезервованний земельний масив

Земельний масив, який пропонується для передачі у власність у III кварталі 2018 року на території Старосолотвинської сільської ради Бердичівського району Житомирської області



- зарезервований земельний масив

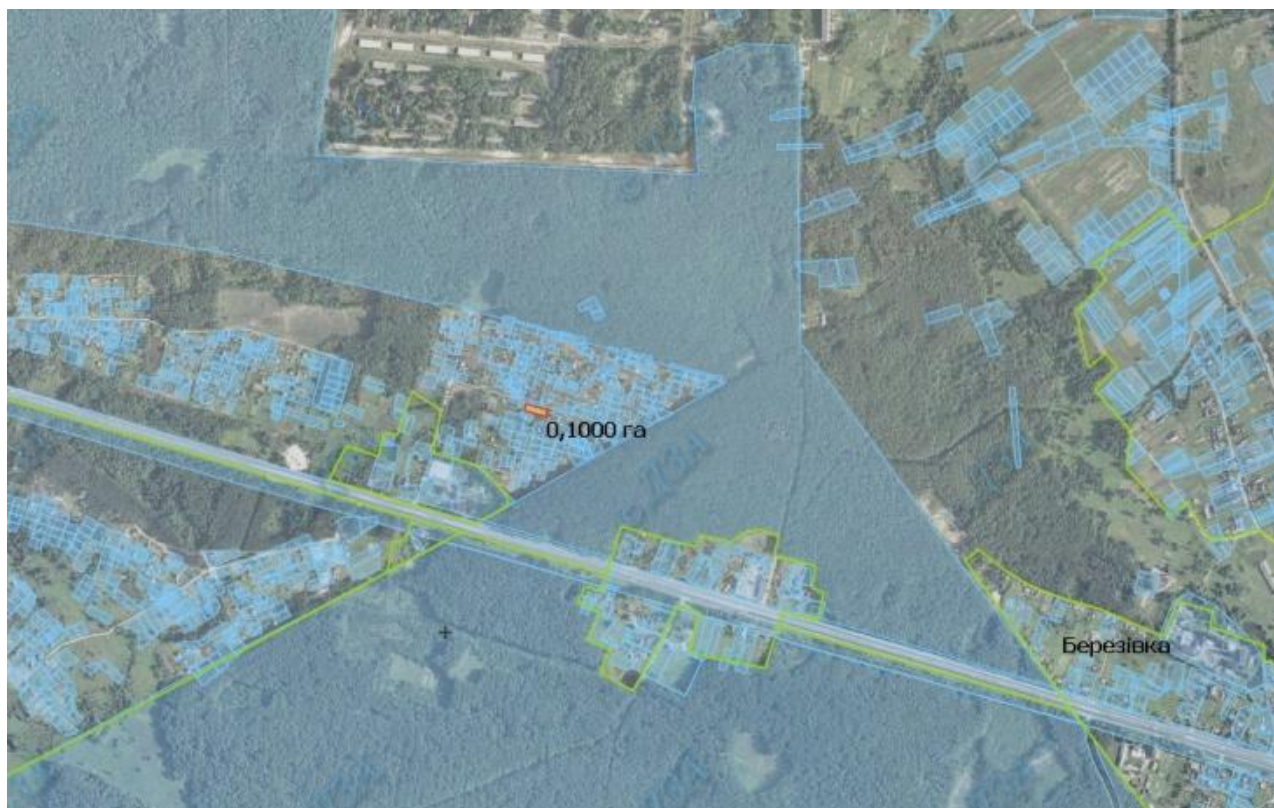


Земельний масив, який пропонується для передачі у власність у III кварталі 2018 року на території Харитонівської сільської ради Коростишівського району Житомирської області



- зарезервований земельний масив

Земельний масив, який пропонується для передачі у власність у III кварталі 2018 року на території Березівської сільської ради Житомирського району Житомирської області



- зарезервований земельний масив



Земельний масив, який пропонується для передачі у власність у III кварталі 2018 року на території Чорнорудської сільської ради Ружинського району Житомирської області



- зарезервований земельний масив

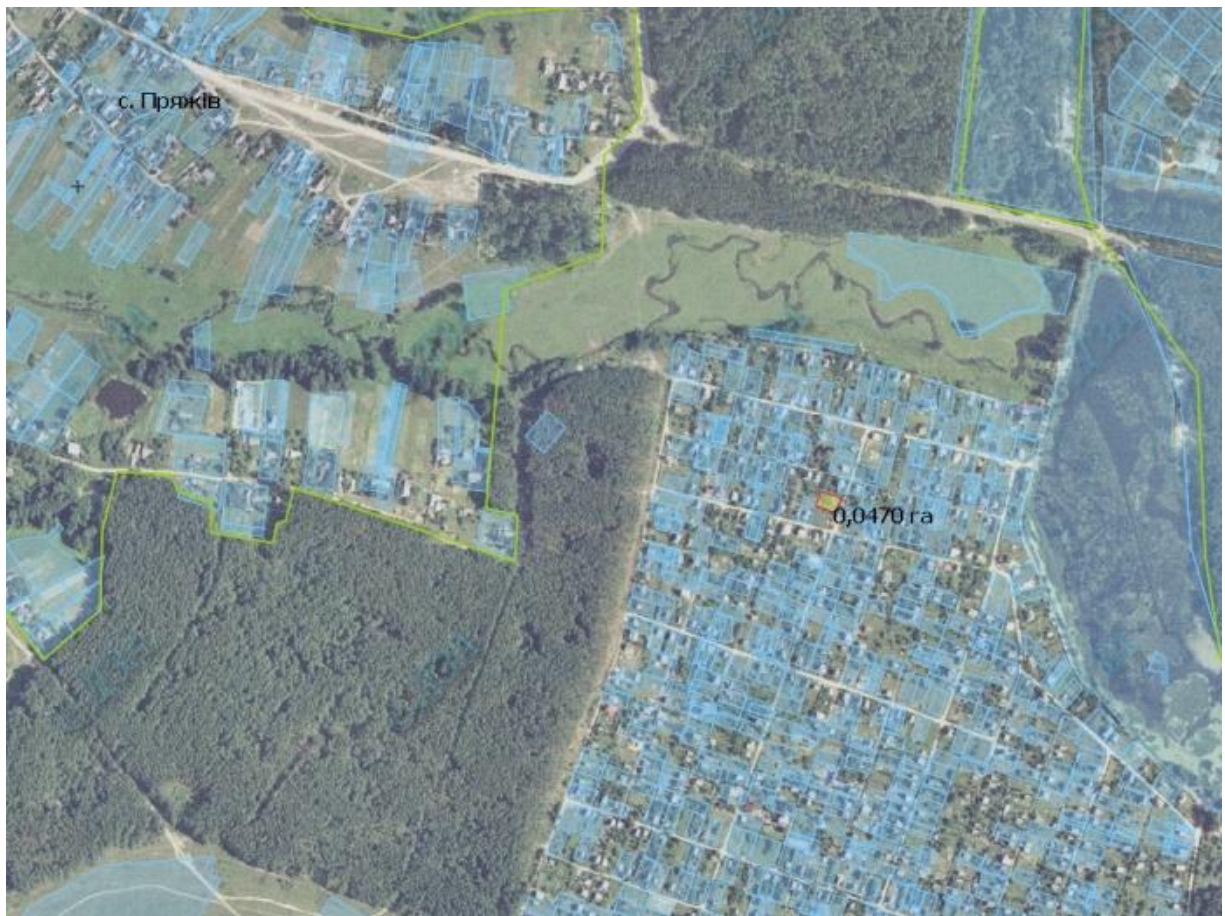


Земельний масив, який пропонується для передачі у власність у III кварталі 2018 року на території Мартинівської сільської ради Пулинського району Житомирської області



- зарезервований земельний масив

Земельний масив, який пропонується для передачі у власність у III кварталі 2018 року на території Сінгурівської сільської ради Житомирського району Житомирської області



- зарезервований земельний масив

Земельний масив, який пропонується для передачі у власність у III кварталі 2018 року на території Будичанської сільської ради Чуднівського району Житомирської області



- зарезервований земельний масив



Земельний масив, який пропонується для передачі у власність у III кварталі 2018 року на території Тетерівської ОТГ Житомирського району Житомирської області



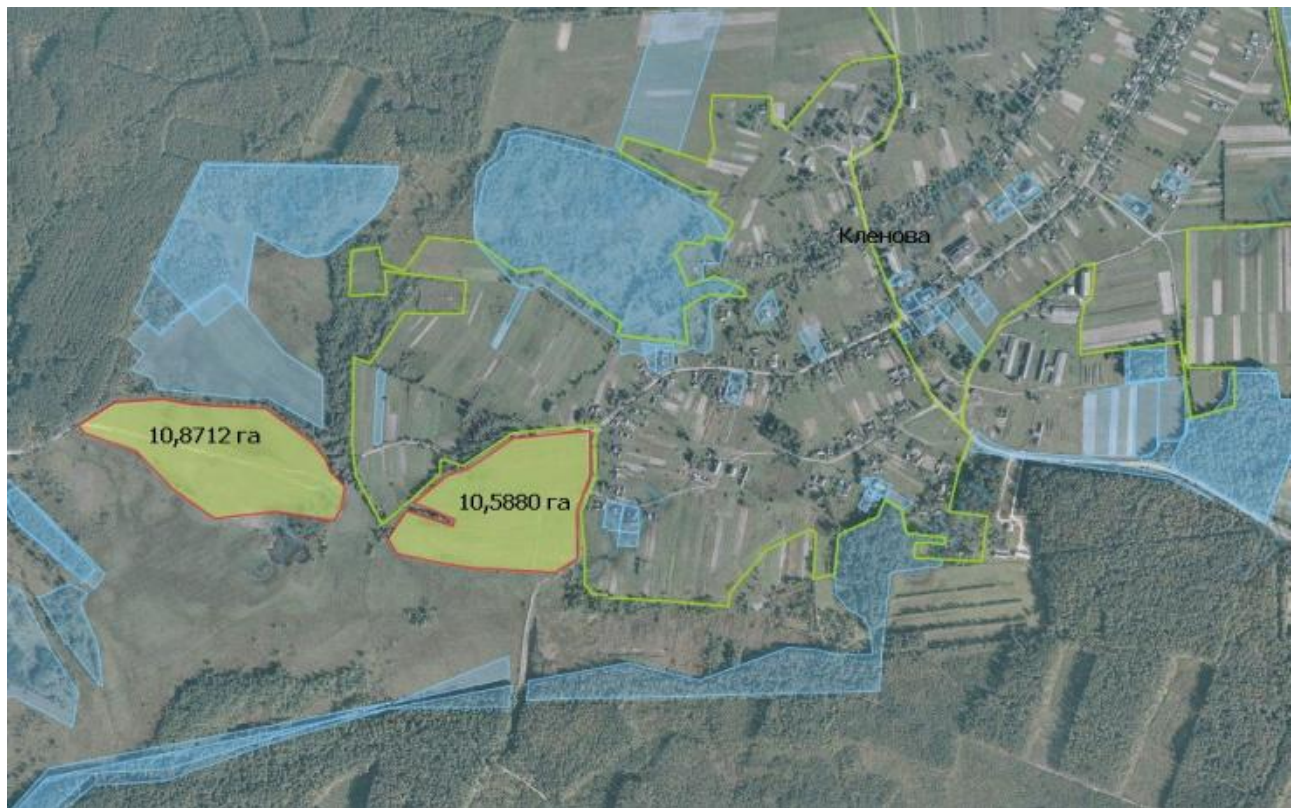
- зарезервованний земельний масив

Земельний масив, який пропонується для передачі у власність у III кварталі 2018 року на території Буківської сільської ради Житомирського району Житомирської області



- зарезервованій земельний масив

Земельний масив, який пропонується для передачі у власність у III кварталі 2018 року на території Городницької ОТГ Новоград-Волинського району Житомирської області



- зарезервований земельний масив



Земельний масив, який пропонується для передачі у власність у III кварталі 2018 року на території Баранівської ОТГ Баранівського району Житомирської області



- зарезервований земельний масив